



# サービス概要

POWERED BY  
**NEXT81**





# TRAVEL

# アライアンスに ついて

# YAICHI TRAVEL アライアンスとは

QRコードのみで、複雑な手続きなく訪日旅行客の購入品や手荷物を訪日旅行客の海外の自宅まで発送できるサービス

宿泊施設様、店舗様の対応:

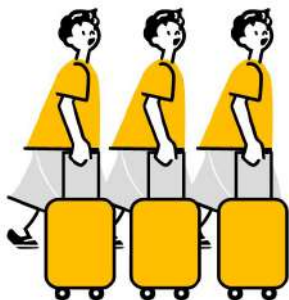
1. お客様から共有される6桁の数字を控える
2. 梱包（お客様の対応とすることも可能）
3. 集荷に来るヤマト運輸様への荷物の受け渡し

また、店舗様は当社のECサイトにも任意で商品を掲載可能で、訪日旅行客の帰国後のリピート購入機会も創出できます。



# 2025年11月に訪日外客数が過去最高を記録

2026年以降の対訪日旅行客向けサービスの有無が、  
ビジネスチャンスの拡大に大きく関わります



総訪日客数

**4,268万人**



観光消費総額

**9.5兆円**



購買金額

**¥2.5兆円**



一人当たり購買金額

**約61,830円**

# 海外発送サービスへの 「高い需要」と「低い認知度」のギャップ

高い需要があるにも関わらず、知られていないために使われていない可能性があります

91.9%

海外発送サービスを利用したい

手ぶら観光のサービスを利用したいと  
回答した人の人数

18%

サービスを利用したことがある

手ぶら観光のサービスを利用したことがある  
と回答した割合。香港・韓国・シンガポールは5~10%のみ

62.9%

買い物がしやすくなる

手ぶら観光のサービスは買い物がしやすくなる点が魅力と回  
答した割合。香港では78%に及ぶ

66.8%

サービスの利用方法、手続き方法、  
料金と支払い方法をよく知りたい  
サービスを提供するうえで、  
外国語での表記、案内が必須

出典: 2024年12月19日調査 国土交通省近畿運輸局

# 訪日旅行者はこのような理由で 貴店の商品購入を諦めているかもしれません

\*小売店様の場合



## 大型商品の購入

大型商品や形状が特殊な商品のお持ち帰りが困難



## 買い控え

高額な超過荷物を空港で支払わないといけない



## 引き渡しに時間がかかる

引き渡しに時間がかかり、帰国までに間に合わない

**購入されていたはずの商品が購入されていない**

# このような事例はありませんか？ 海外発送を導入しても…



## 言語対応

お客様との外国語でのコミュニケーション、記入が難しい



## 書類作成

忙しい店舗運営の中、書類作成に時間を割けない…



## 価格が高い

価格が高く、結局お客様に使ってもらえない

海外発送を導入してみたけど、**続かなかった**…

# 外国語対応、書類作成なしで対応可能な訪日旅行客向け 海外発送代行サービスをご提供します！

## 外国語対応なし

お客様からの6桁の番号を控え、  
梱包するだけ！



## 書類作成対応なし

お客様がオンラインで商品情報を  
入力します！



## 低価格を実現

越境EC、実店舗運営、荷物発送代  
行を行う当社が物量を集約し海外へ  
届けるため、物流単価が安い！



# ヤマト運輸株式会社とMOUを締結し、地域の持続可能な観光への貢献を目指しています

## 訪日旅行者のスーツケース問題、オーバーツーリズムの深刻化

〈新幹線トラブル〉「外国人が勝手に荷物置いてる…」帰省ラッシュ&訪日観光客がぶりSNS阿鼻叫喚...JR東海に聞いた「荷物持ち込みルール」とトラブル回避の方法

日本政府観光局の発表によれば、今年1～11月の訪日外国人客数が前年同月比17%増の3800万6000人となり、過去最多を記録した2024年1～11月の訪日外国人客数は11月まで更新した。中国の日本への着数自着率は右半の着数もあるものの、それととも一部のインバウンド客が日本を訪れ、マナーやルールを知らずのトラブルが多く発生している。特に新幹線における「荷物トラブル」については、SNSにも多くの声があがっている。

出典：集英社オンライン



出典：[ヤマト運輸株式会社の当社との連携に関するプレスリリース](#)

## 観光庁のオーバーツーリズムの未然防止のための取り組み



出典：観光庁

## 当社の持続可能な観光への取り組みが注目を集める



出典：NHK、テレビ朝日

当社はヤマト運輸株式会社とMOUを締結し、発送代行サービスでオーバーツーリズム解消を目指し、日本の各地域の持続可能な観光の推進を目指しています。

# 香港を皮切りに、 世界へ訪日旅行客向け発送代行が可能に

- ✓ 現在展開エリア  
香港
- ✓ 2026年4月末頃予定  
30カ国・地域 (例: 台湾 / 韓国 / シンガポール)
- ✓ 2026年5月頃予定  
中国



一度導入してしまえば当社の  
対象市場の拡大に際し、  
店舗様の追加の作業など  
は不要です！



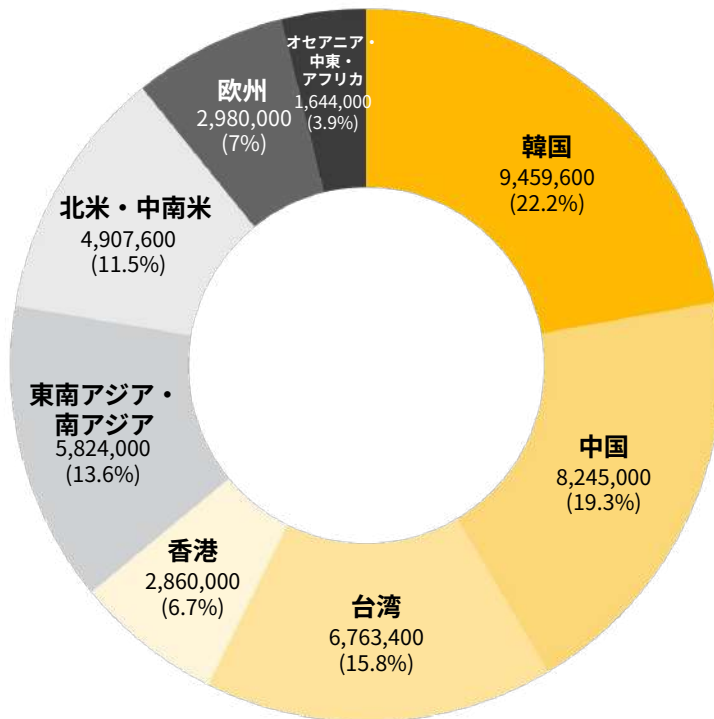
# 当社が 選ばれる理由

# ① 当社のサービスで、 日本の訪日旅行客市場全体の90.4%をカバー可能

2025年訪日外客数における  
各国・地域別内訳

3,860万人の訪日旅行客  
向けの、手間のかからない  
会員プログラム

参考：日本政府観光局



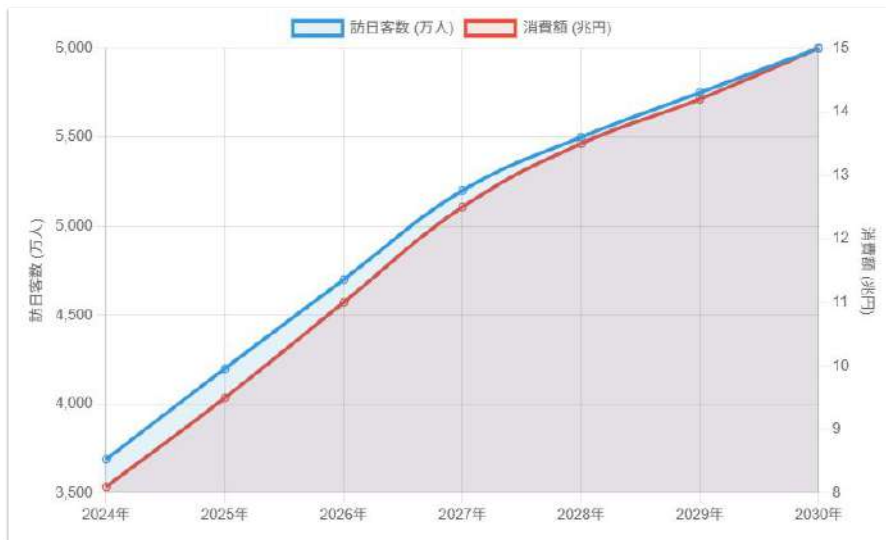
韓国と中国で全体の  
**41.5%** を占める主要市場

韓国・中国・台湾・香港で  
全体 **64%** を占める (計  
2732万人)

## ② 訪日旅行客の地方での消費を促し、 「地方創生2.0」への貢献を目指します

2030年政府目標：15兆円・6000万訪日旅行客へ

2024年～2030年訪日外国人  
と消費額の成長予測



出典：[NHK] 2030年に訪日外国人旅行者 6000万人へ 首相 計画取りまとめ指示  
：<https://www3.nhk.or.jp/news/html/20250318/k10014752771000.html>

訪日旅行客からの  
外貨獲得において、**地方**  
の企業も逃さずビジネス  
チャンスを得ることを  
支援し、地方創生を  
促進します。

# ③ TRAVELアライアンス×新免税制度の対応

## 新免税制度の概要

- リファンド方式の導入により、お客様は消費税込みの金額で一度お支払い
- 出国時確認後に購入店が還付対応
- 店頭での所定手続きを経ない商品は免税対象外
- 事業者側の負担増加や免税消費への影響が懸念される制度変更

## TRAVELアライアンスの対応

- 物流と消費税関連スキームを組み合わせた革新的なソリューションを提供予定
- 発送サービスと消費税分の還元を一貫してサポート
- 新制度下での課題解決に向けた統合サービスを開発中



出典: [大和総研]「抜け穴」の大きすぎたインバウンド向け免税制度  
: [https://www.dir.co.jp/report/column/20250616\\_012277.html](https://www.dir.co.jp/report/column/20250616_012277.html)

# 発送代行のみならず、 カスタマーサポートからマーケティングまで提供いたします！

## 得られるメリット



30カ国と地域対応



平均購入額の向上



販売機会の拡大

## オペレーションサポート



書類作成



海外発送代行



カスタマーサポート

## その他のサポート



潜在顧客への紹介



電子クーポンの発行



マーケティング支援



POPの提供



# 今回ご提供する 特典

！中小機構様経由ご加盟限定！

# 中小機構様経由でのお申込み限定 特別特典（全て無料）



## 加盟店様向け

費用3か月無料



## 加盟店様から荷物を発送いただいたお客様向け

発送料金10~20%オフの割引プロモーションコード配布



## プロモーション支援

\*申し込み企業数により項目要相談

- 当社のtoC向けSNSでのご紹介
- 当社会員向けDMでのご紹介
- 当社サービスサイト・アプリでの個別のご紹介
- 法人サイトやプレスリリースでのご紹介
- 加盟店内掲示POPの作成
- 加盟店向け配布チラシの作成(オプション)



▲当社SNS



▲当社DM



# 海外発送 サービスで 送れないもの

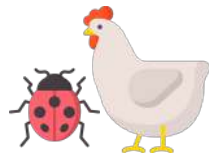
# 【香港】 海外配送サービスで送れないもの | 食品・飲料関連



酒類	温度管理の 必要なもの、 腐りやすいもの	生鮮食品	生肉	生米	乳製品
※酒類の発送につきましては、条件付きで対応可能な場合がございますので、詳細につきましてはサポートまでお問い合わせください。	冷蔵/冷凍商品など ※今後対応が可能になる可能性があります	野菜、果物など ※今後対応が可能になる可能性があります	・生肉 ・鹿肉(生肉、加工肉問わず輸出の際に検疫が必要)	生米	牛乳、チーズ、 粉ミルク、 ヨーグルトなど

食品:ベニコウジ色素、ベニバナ色素が含まれているもの

# 【香港】 海外配送サービスで送れないもの | 動植物関連



植物	種、土	動物	検体	毛皮	ワシントン条約に抵触するもの
切花（正月用お飾り、しめ縄、プリザーブドフラワー含む）	盆栽など	生きた動物、魚類、昆虫など	血液など	うさぎ、狐など	象牙、べっ甲、オーストリア、リッチ、皮革製品、キダチアロエ、松脂など <small>※ 化粧品類を発送する際には、キダチアロエ（アロエベラは輸出可能）などのワシントン条約に抵触する物質が含まれていないことを確認するため成分表の添付が必要です</small>

# 海外配送サービスで送れないもの | 危険品・薬



危険品（航空機搭載に支障があるもの）	リチウム電池及びリチウム電池使用製品	タバコ、電子タバコ、パイプ	刃物	ガススプリング	劇物、毒物	麻薬、医薬品、医薬部外品、医療器具
<p>ライター、花火、スプレー、ヘアムース、接着剤、塗料（インク・インクカートリッジ含む）、香水、カイロ、お香、磁石、電磁波治療器具、工業用オイル、漂白剤、液体肥料など</p> <p>※化粧品類を発送する際には、航空機搭載に支障がある物質が含まれていないことを確認するため、日本語の成分表が必要です。（アルコール・オイル・エタノールが含まれている場合はお取扱いできません）</p>	<p>※リチウム電池が使用されている品物はお取り扱いできません。</p> <p>リチウム電池の着脱が可能な品物はお客さま自身でリチウム電池を確実に取り外していただき、インボイス上にて品名に加えて「No Battery」と記載いただくことで発送可能です</p>			<p>ショックアブソーバー、シリンダー、サスペンション（油圧・空圧）など</p>	<p>シアン化ナトリウム、クロロホルム、モノフルオール酢酸ナトリウムなど</p>	<p>かぜ薬などの常備薬、処方薬、漢方薬、メガネ、サングラス、コンタクトレンズなどを含む</p>

# 海外配送サービスで送れないもの | 危険品

 <p><b>火薬類</b> 花火・クラッカー・発煙筒・弾薬など</p>	 <p><b>高圧ガス</b> ダイビング用ボンベ・キャンプ用ガス・カセットコンロ用ガスなど</p>	 <p><b>引火性液体</b> オイルライター・ライター用燃料・化粧品・香水・ヘアスプレーなど</p>
 <p><b>可燃性物質</b> マッチ・炭など</p>	 <p><b>酸化性物質</b> 小型酸素発生器・過酸化物・漂白剤など</p>	 <p><b>毒物類</b> 殺虫剤・農薬・染料・消毒剤・除草剤など</p>
 <p><b>放射性物質</b> 薬事法に規定する医薬品または医療用器具に装備されている物質など</p>	 <p><b>腐食性物質</b> 液体バッテリー・蓄電池・UPS・水銀など</p>	 <p><b>その他の有害物質</b> 磁石・救命用具・石油ストローブ・マニキュア・除光液など</p>

出典:ヤマト運輸

# 海外配送サービスで送れないもの | その他



現金、小切手、手形、株券その他の有価証券



クレジットカード、キャッシュカードなどのカード類



再発行が困難な受取票、パスポート、車検証類



再生不可能な原稿、原図、テープ、フィルム類



犬、ネコ、小鳥などのペット類



毒物および劇物類

バッテリーなど、製品内に劇物類が含まれているものも対象となります



遺骨、位牌、仏壇



銃砲刀剣



花火、灯油、ガスボンベ、シンナーなどの発火性、引火性、揮発性のある物品または火薬類



一梱包の価格が30万円（税込）を超える荷物



不潔な物品など、他の荷物に損害をおよぼすおそれのある荷物



信書その他法令の規定または公序良俗に反する荷物



200サイズを超えるお荷物



# 当社概要

# 会社概要

北海道コンフェクトグループ

## 社名

【日本法人】 株式会社NEXT81

【香港法人】 Next81 Limited

## 設立

2019年10月

## 代表

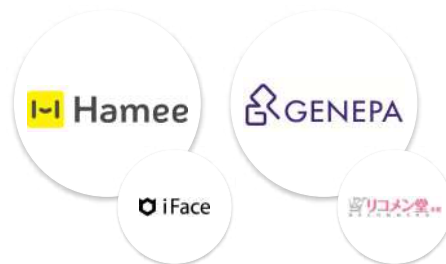
代表取締役 ロウ・シング・チョン・エルマス

## 所在地

<日本法人> 東京都千代田区麹町4-7-5 麹町ロイヤルビル3F

<香港法人> 香港九龍觀塘開源道61號金米蘭中心10樓

## 株主



## 物流パートナー



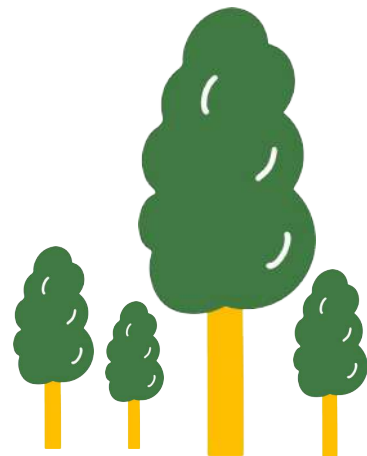
## 主要取引先 (ブランド含む)



# Mr. CHEESECAKE

# 会社沿革

- 2019/10：NEXT81株式会社（香港および日本）設立
- 2022/08：香港で**YAICHIマーケットプレイス**をローンチ
- 2024/03：香港で日本に特化した最大のマーケットプレイスとなる
- 2024/10：朝日新聞主催：GOOD LIFE フェアにて初めてライブコマースを配信（**YAICHI LIVE**）
- 2024/11：沖縄ヤマト運輸と共に那覇空港にYAICHI TRAVELピックアップカウンターを開設
- 2024/12：英国でYAICHIマーケットプレイスをローンチ
- 2025/02：新潟市/新潟IPC財団とライブコマース事業連携、地方団体との連携開始
- 2025/03：**YAICHI TRAVEL**海外発送サービスを開始
- 2025/05：ヤマト運輸と正式にパートナーシップの覚書（MOU）を締結
- 2025/07：香港で3COINS 旗艦店を開店（**海外店舗展開支援**）
- 2026/02：香港で3COINS 2号店を開店



# 越境EC、インバウンド、実店舗展開まで 日本の企業様を支援 香港企業だからこそできる現地マーケティングが強み



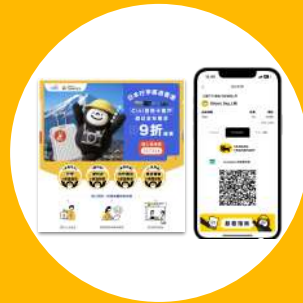
## マーケットプレイス

外国語対応・輸出手続き  
不要で越境販売がかなう  
ECサイト



## 海外店舗展開支援

日本ブランドの海外での  
実店舗展開支援



## トラベル

訪日旅行客向けの商品・  
荷物自宅発送代行サービス



## ライブコマース

商品のテストマーケ  
ティングが可能

これらすべてのサービスの物量を日本→香港へ運ぶからこそ、国際物流の単価の削減が可能に！

# ① 事業事例：YAICHIマーケットプレイス

日本商品のみを扱う越境ECを運営、コアな日本ファンの顧客層を造成します

4万SKU、  
1000種越えのブランド

東京ばな奈、Mr. CHEESECAKE、  
SNOWS、六花亭などを含む多種  
多様な品揃え



サイト画面



100種以上のカテゴリー



海鮮	和牛	お酒
お菓子	キッチン	コスメ
日用品	アニメ	ペット
食器	寝具	健康食品



## ② 事業事例：実店舗支援(3COINS様)

3COINS様の香港初進出・運営支援（香港1号店・2号店運営）で大きな反響を得ています



## ② 事業事例：海外店舗展開支援

人気スイーツ店の香港・台湾でのPOPUP、実店舗運営を行っています

**Mr. CHEESECAKE**  
(K11 MUSEA & Pacific Place)



創出PR価値：39,024,000香港ドル  
メディア掲載数：200件以上

**SNOWSAND**  
(K11 Art Mall)



創出PR価値：18,960,000香港ドル  
メディア掲載数：80件以上

**Cafe The SUN LIVES HERE**  
(K11 MUSEA)



創出PR価値：12,918,000香港ドル  
メディア掲載数：70件以上

### ③ 事業事例：YAICHIトラベル

訪日旅行者に手ぶら観光体験を提供する訪日旅行者向け発送代行サービスを提供しています

#### 手荷物自宅発送 (香港・イギリス向け)



日本国内40,000店舗以上の  
セブンイレブン、ファミリーマート  
ヤマト運輸営業所から発送可能  
約1万のアプリダウンロード達成

#### スポーツ用品自宅発送 (香港向け)



2,700以上のスキー場近辺の  
ヤマト運輸営業所から発送可能

#### アライアンス



ホテルや地域の小売店等の  
加盟店が拡大中

#### 沖縄・空港から ホテル発送



沖縄でのトライアルから開始

## ④ 事業事例：ライブコマース（商工会議所様等との連携）

人気KOL/配信者との連携で市場との相性を試す、テストマーケティングの機会を提供します

新潟市/新潟IPC財団  
との連携事例



朝日新聞様主催  
「GOOD LIFE フェア」の連携事例



名古屋商工会議所様  
との連携事例





# 「重い荷物」を 「思い出」に変えて、 世界へ届けませんか？

連絡先

担当：今井

03-6272-8335

Email : [alliance@yaichi.co](mailto:alliance@yaichi.co)

<https://next81.co.jp/>