

Fuji Mart Corp., Maru Fuji Tysons  
**店頭テストマーケティング参加者募集企画**

---

中小機構 販路支援部 民間パートナー活用ライン



Fuji Mart Corp.,



# 企画概要

中小機構では、全国の中小・小規模事業者の皆様を対象に、海外展開促進を支援しています。本企画では、アメリカ東海岸に拠点を置き日系スーパーマーケットを運営するFuji Mart Corp.,様と連携し、主力店舗Maru Fuji Tysons店（バージニア州）で食品のテストマーケティング（試食・試飲提供、アンケート調査、テスト販売等）を実施します。参加事業者には店頭で接客販売を行っていただき、消費者の生の反応を確かめていただきます。また、事前の準備から事後のアフターフォローまでFuji Mart Corp.,が一貫して支援するため、安心してご参加いただけます。

アメリカ東海岸での販路開拓を目指す方は、ぜひご応募ください。

## 【スケジュール（予定）】

参加者募集	採択者決定	事前支援	テストマーケティング実施	アフターフォロー
5月22日 ～ 6月22日	6月下旬	7月～8月	11月～1月 ※上記の中で各社2～9日間実施	1月～2月

## 【費用】

参加費無料（渡航費、滞在費、試食・試飲用商品代等の費用は参加事業者負担）

# 支援の流れ

	項目	形式	内容	時期	
1	事前支援	オンラインミーティング ZOOM	① 対象商品（テストマーケティングを実施する商品）の詳細確認 ② 店舗での展開・訴求方法の確認・アドバイス ③ 試食提供方法の確認・アドバイス ④ 準備物等についての案内 （配布物、POP、食べ方英文ページ作成等）	7月～8月	
2	テストマーケティング 実施	現地	来店者に対し、参加事業者が試食・試飲提供等の接客を実施 ※現地スタッフが一部サポートします ※実演販売時に必要な器具等は要相談	11月～1月	
3			アンケート調査		来店者に対し、現地スタッフがアンケート調査を実施
4			テスト販売		上記と並行して、対象商品のテスト販売を実施 ※Fuji Mart Corp.,が商品を仕入れ、販売します
5	事後支援	オンラインミーティング ZOOM	Fuji Mart Corp.,よりアンケート結果及び店舗から見た課題や今後の展開についてアドバイス	2月	

# テストマーケティングについて

## 対象期間

2026年11月1日から2027年1月末までの間で参加事業者ごとに2～9日間実施

※参加事業者の希望に応じてスケジュールを調整します

※申し込みの際、エントリーシートへ希望日数・日程をご記入ください

※いずれの日数でも土曜日・日曜日で終了とします

例) 2日間の場合 (土曜・日曜) 9日間の場合 (土曜・日曜・月曜・火曜・水曜・木曜・金曜・土曜・日曜) など

## 実施場所

MaruFuji Tysons店 (バージニア州) の店舗内イベントスペース

## 実施方法

- ①参加事業者が自らイベントスペースに立ち、来店者への試食・試飲提供などの接客対応をいただき、現地の方々の生の反応を確かめます (必要に応じて現地スタッフがサポートします)。
- ②試食・試飲を通して、現地スタッフが来店客に対してアンケート調査を実施し、商品に対する評価を集めます。  
(アンケート調査内容は下記参照)
- ③アンケート調査と並行して対象商品を販売し、実際に売れるかを検証します。

## アンケート調査内容 (予定)

アンケート調査内容は下記の7項目を予定しています。

- ①味
- ②パッケージ
- ③量
- ④価格
- ⑤食べ方
- ⑥今後も買いたい
- ⑦その他の意見

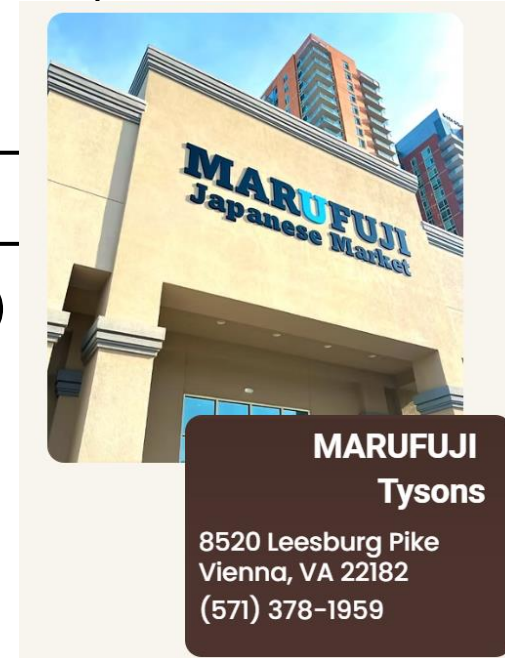
# 企業・実施店舗情報

## 企業情報

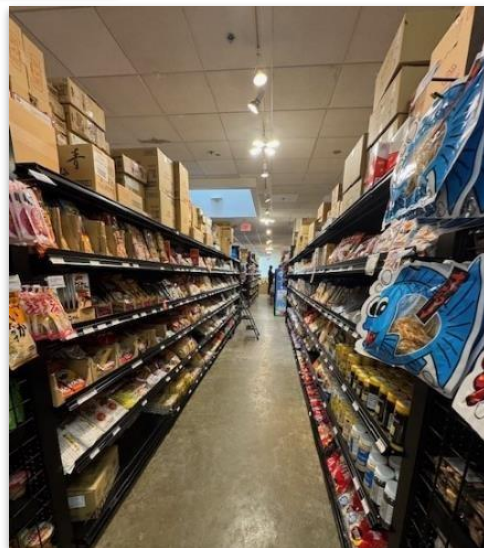
Fuji Mart Corp., (本社：1980 West Main St.Stamford, CT 06902 USA)  
【事業内容】 アメリカ東海岸で日系スーパーマーケット及びギフトショップ、カフェ、レストランを10店舗運営。  
【代表取締役】 渡会 益克 (わたらい まさかつ)  
【ブランド】 「Maruichi」、「Maru Fuji」、「Maruichi Select」  
【年間売上高】 100億円

## 実施店舗情報

Maru Fuji Tysons店 (住所：8520 Leesburg Pike, Vienna, VA 22182 USA)  
2025年1月オープン、2026年10月増床予定  
【店舗面積】 1,672㎡ (増床後：約3,500㎡)  
【来店客数】 平均7,000人/1日  
【主要顧客層】 日系人の割合は低く、ローカルな人々が中心  
【売上高】 4億円/1か月



# 店舗イメージ



# 募集要項

## 対象事業者

アメリカ東海岸で販路開拓を目指す中小・小規模事業者のうち、以下のいずれにも該当する者

- ① 自己負担で現地に赴き自社で対応が可能である者（複数人も可）  
※現地の販売代行での参加は不可  
※英会話力は不問（必要に応じて現地スタッフがサポートします）
- ② 渡航費、滞在費、試食・試飲用商品代等の費用を負担可能である者
- ③ テストマーケティングに係る候補日を11月～1月にかけて広く提示でき、かつ事前支援および事後支援に参加できる者

## 対象商品

食品のうち以下のいずれにも該当するもの

- ① 常温もしくは冷凍商品（冷蔵商品は不可）
- ② 賞味期限が6か月以上のもの
- ③ FDA取得が可能なもの（エントリー時は未取得でも可）
- ④ アルコール商品でないもの
- ⑤ 販売用、試食・試飲用商品を十分な量用意できるもの  
※発注数量はFuji Mart Corp.が決定します

## エントリーについて

**【費用】** 参加費無料（渡航費、滞在費、試食・試飲用商品代等の費用は参加事業者負担）

**【採択者数】** 最大5社

※応募多数の場合、厳正な審査を行い採択者を決定します

**【エントリー方法】**

- ① HPよりエントリーシート（エクセル）をダウンロードし、1シート目【商品情報】、2シート目【希望日数・日程】をご記入ください。
- ② HPのエントリーフォームに必要事項を入力、①のエントリーシートを添付し、ご提出ください。

**【申し込み締め切り】** 2026年6月22日（月曜） 18時

**【採択通知】** 2026年6月末を予定

# 留意事項

## 輸送について

- FDAの取得や商品の輸出等は、Fuji Mart Corp.,の指定商社であるカメイ株式会社、KCセントラル貿易株式会社が行います。
- 発注数量は、販売用商品と試食・試飲用商品の数量をそれぞれFuji Mart Corp.,とKCセントラル貿易株式会社が決定します。
- 販売用商品はFuji Mart Corp.,が仕入を行います（買取仕入）。試食・試飲用商品は、参加事業者が無償でご提供ください。販売用商品と一緒に現地に輸送します。
- 試食・試飲に必要な備品（お皿、カップ、スプーンなど）や販促ツール等も参加事業者が用意し、商品に同梱ください。

## その他事項

- 本支援企画（以下「本企画」という。）は、米国市場における需要把握、商品評価、販売可能性等の検証を目的としたテストマーケティングを支援するものです。本企画への参加およびテスト結果は、将来の継続販売、売上、取引成立、事業成果等を保証するものではありません。
- 本企画において得られた販売実績、消費者評価等は、あくまで当該テスト期間・条件下での結果であり、将来の事業成果や収益性を保証するものではありません。本企画への参加により、取引先の獲得、受注、販路開拓が必ずしも実現するものではないことについて、あらかじめご了承ください。
- テストマーケティングは、米国の小売店舗、物流事業者等の第三者の協力のもと実施されます。これら第三者の判断・運営・取扱い（陳列方法、接客、販売条件等）に起因して生じた結果について、中小機構およびFuji Mart Corp.,とその指定商社等は責任を負いません。
- 本企画への参加に関連して参加事業者に生じた直接的または間接的な損失、機会損失、追加費用等について、中小機構およびFuji Mart Corp.,とその指定商社等は、故意または重過失を除き、責任を負わないものとします。
- やむを得ない事情により、本企画の内容、実施方法、実施期間等が変更、または中止となる場合があります。これにより参加事業者に不利益が生じた場合であっても、中小機構およびFuji Mart Corp.,とその指定商社等は責任を負いません。

# お問い合わせ

## <お問い合わせ先>

独立行政法人中小企業基盤整備機構  
販路支援部 民間パートナー活用ライン

E-Mail: [mktgsupport@smrj.go.jp](mailto:mktgsupport@smrj.go.jp)  
電話 03-5470-1524

## <参考> 時差

※事前支援および事後支援は米国とオンラインにて実施します。下記は現地とのやり取りの際にご参照ください。

		AM				PM						
日本		8時	9時	10時	11時	12時	13時	14時	15時	16時	17時	18時
米国 東海岸	11月1日 まで	19時	20時	21時	22時	23時	0時	1時	2時	3時	4時	5時
	11月2日 以降	18時	19時	20時	21時	22時	23時	0時	1時	2時	3時	4時