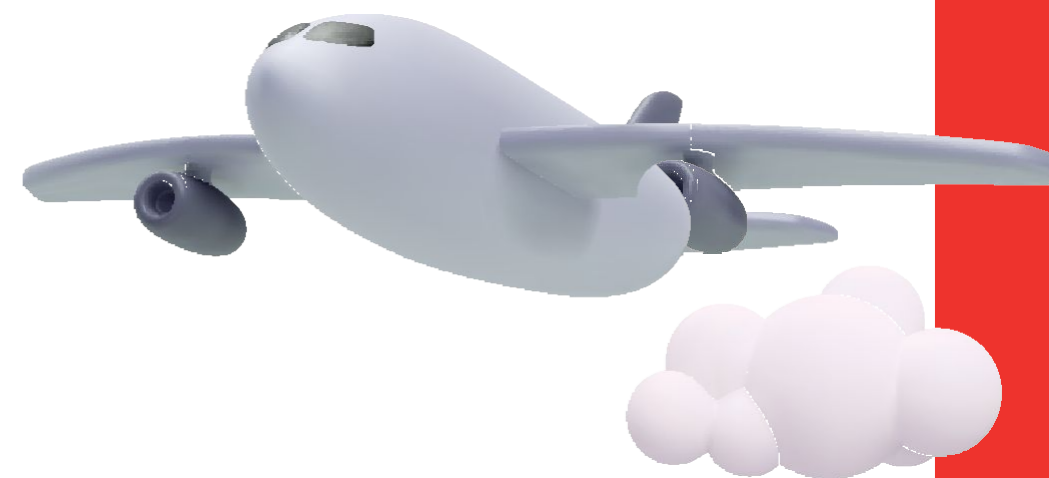




**WASABI**

**無料**で始める!



# 越境ECお試し WASABIプロジェクト

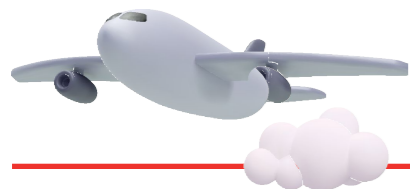
日本語で商品情報を入力するだけで6つの海外モールに出品できます!

面倒な海外配送もなく、国内の指定倉庫に商品を送るだけでOK!

越境ECにまつわる面倒な作業を丸々おまかせいただけます。

販路開拓サポートDAY



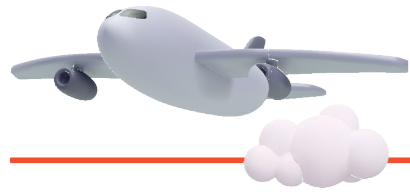


## 株式会社ワサビ

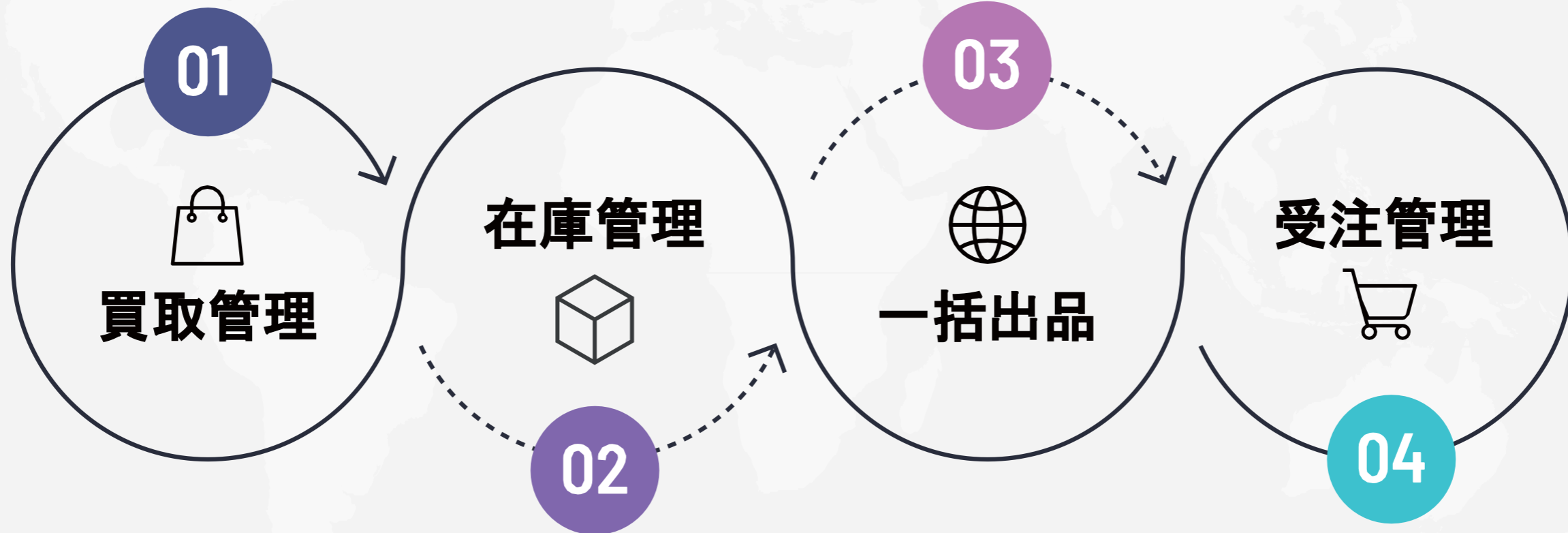
海外販売向けコンサルティングを始めとした越境EC向けECソリューション事業を行う会社です。日本が扱うクオリティの高い商品を海外で効率的よく販売できる国内外EC管理システムを開発。リユースフェスの事務局を務め、リユース業界を盛り上げる企画なども行っております。

商号	株式会社ワサビ
設立	2012年3月2日
代表者	代表取締役 大久保裕史
本社所在地	大阪府大阪市北区梅田1丁目3番 大阪駅前第一ビル8階5号室 Billage OSAKA
TEL	050-5838-3170





## 共創型EC管理システム WORLD SWITCH

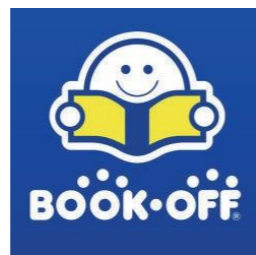


リユース業界を中心に大企業～中小企業まで導入していただいています。

リユースセレクトショップ

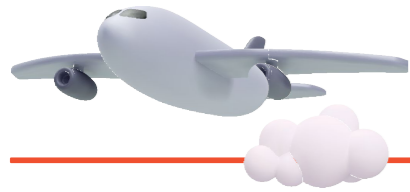


B U Y S E L L



BRAND OFF  
T O K Y O

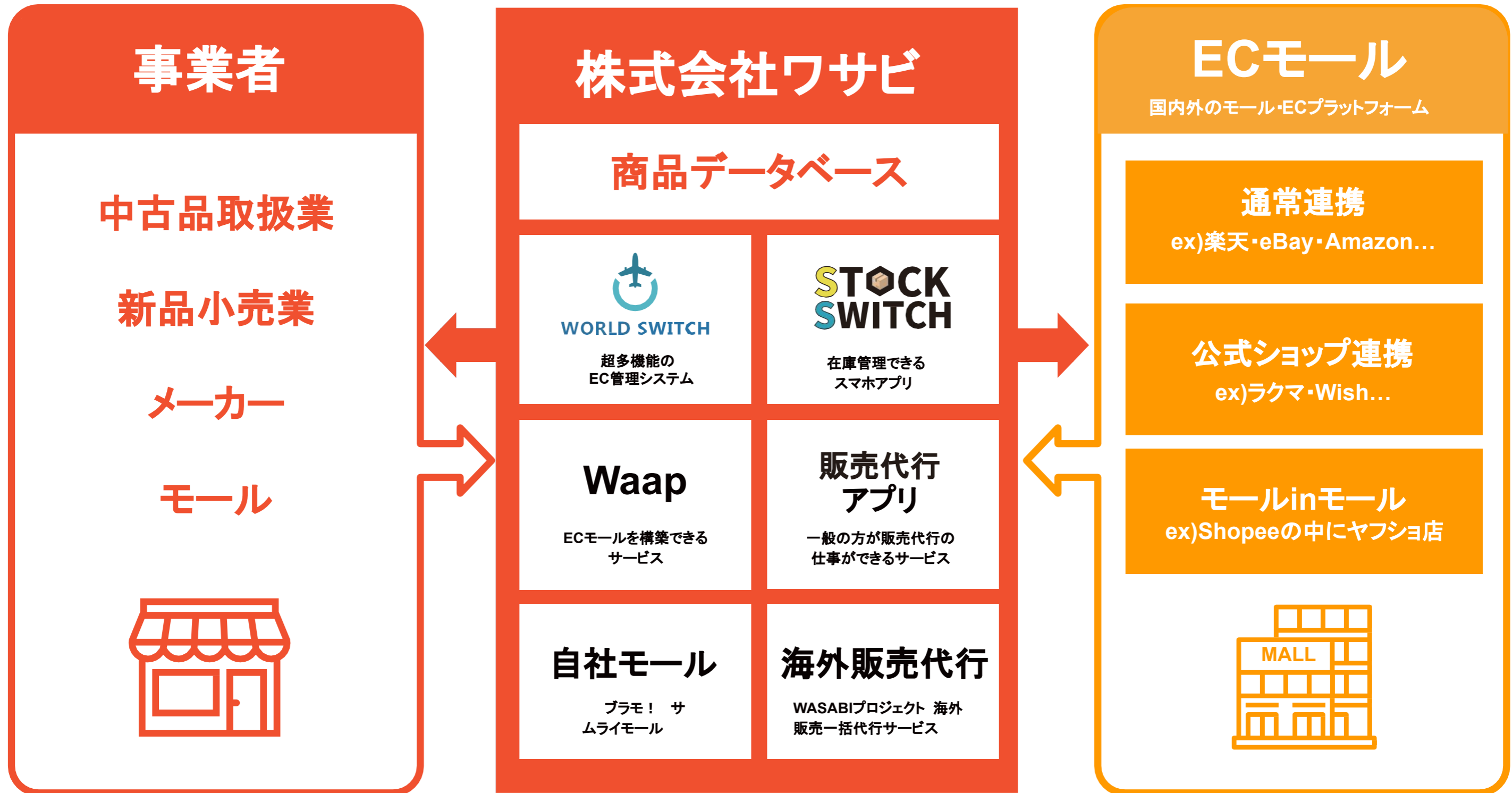
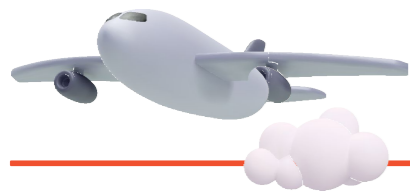
株式会社 BuySell Technologies様(バイセル) ブック  
オフグループホールディングス株式会社様 バリュエンス  
ジャパン株式会社様(なんぼや)株式会社 K-ブランドオフ  
様(ブランドオフ)...など



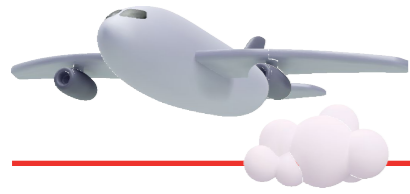
# 会社紹介:WORLD SWITCH が連携するモール

WASABI





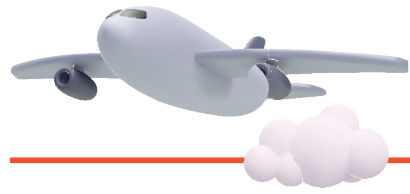




# 越境ECの現状

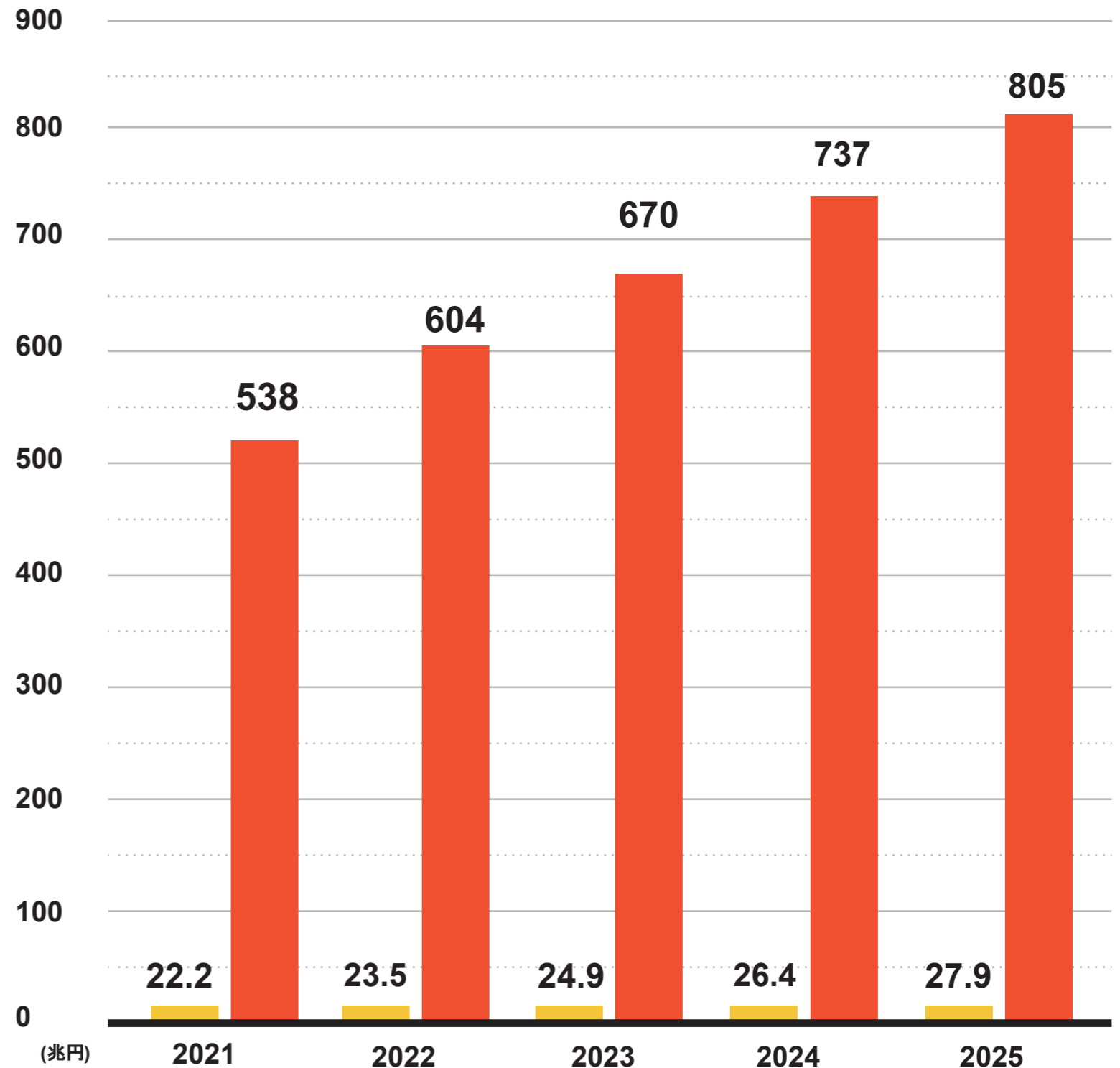
Current Status of Cross-border EC





## 日本と世界のBtoC-EC市場

■ 日本市場  
■ 世界市場



**2021年→2025年の成長率**  
(予測)

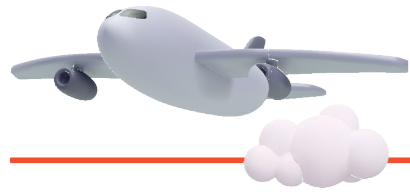
日本市場

**26 %up**

世界市場

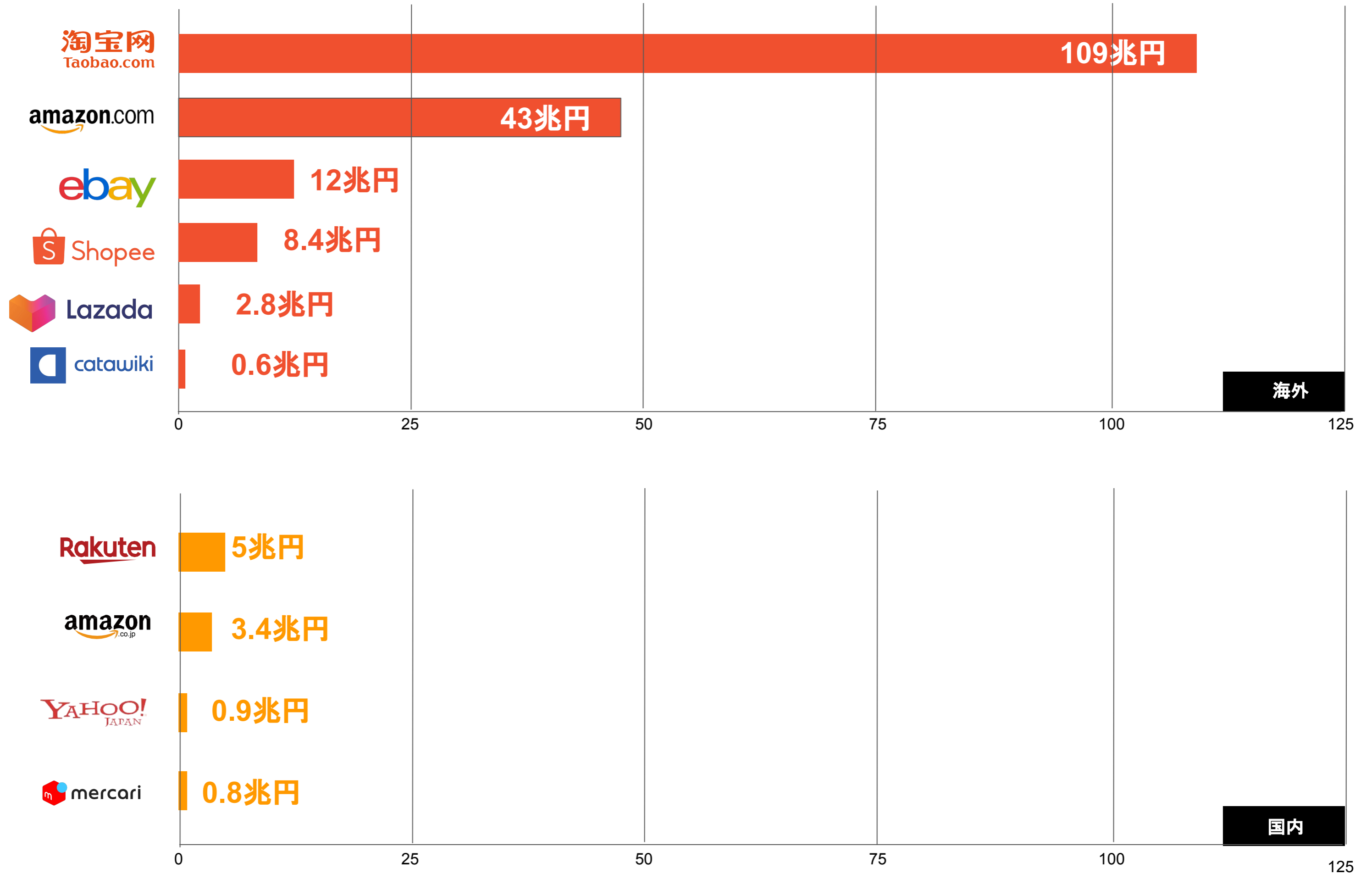
**50 %up**

(1ドル109円計算)

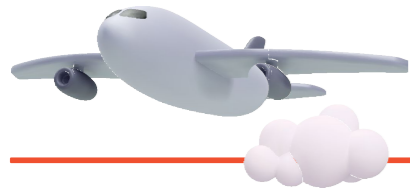


# 国内外GMV(年間流通額)の比較

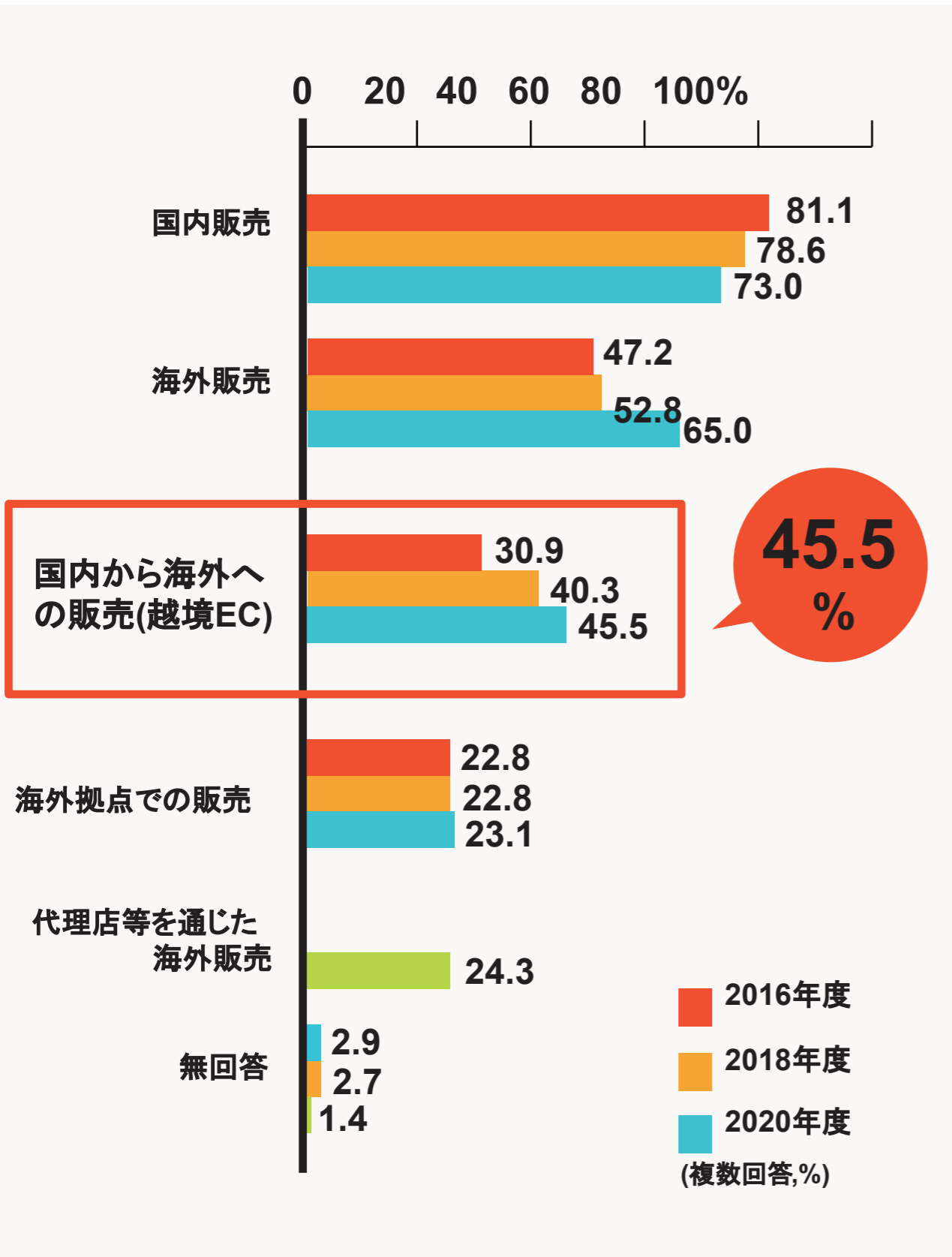
WASABI



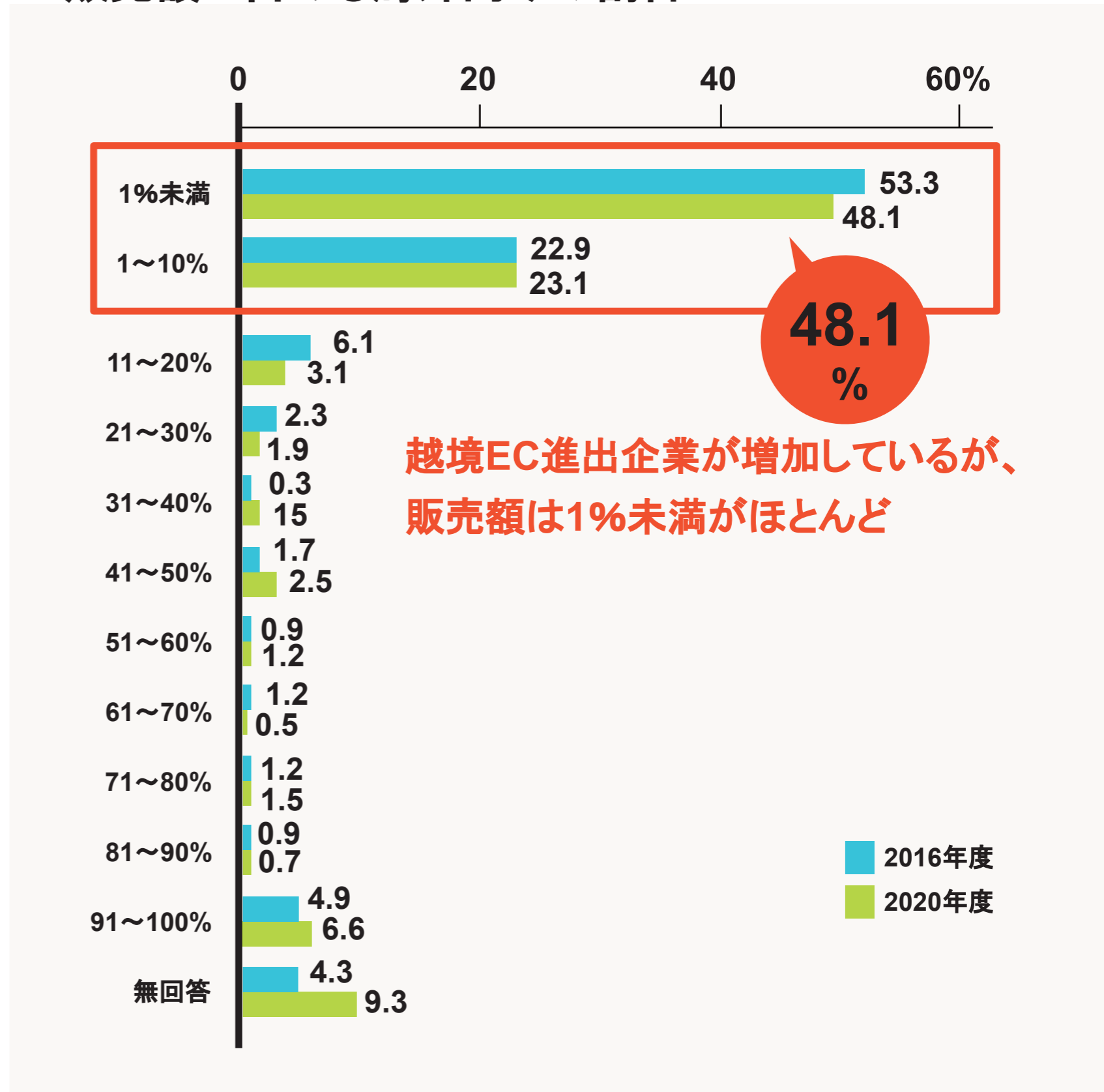


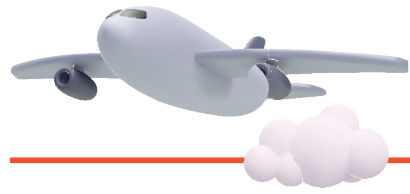


## 国内事業者の販売先



## 越境EC実施事業者の、EC販売額に占める海外向けの割合

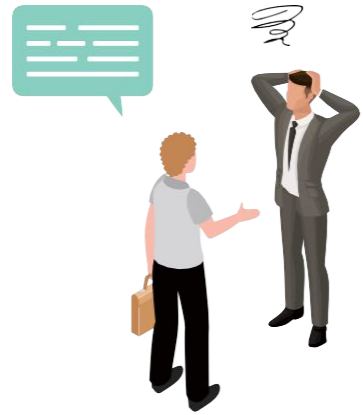




# こんなお悩みありませんか？

WASABI

## 海外で販売したいが、英語がわかるスタッフがいない



海外出店の申し込みも、商品の出品も、お客様とのやりとりも英語で行わなくてはならない。社内に英語がわかるスタッフがいないと厳しい。



## 国外配送について知識がなく不安



国内配送と違って国外配送はどうしたらいいかわからない。どんな配送会社を選べばいいのか、そもそも自社の製品は海外に送れるものなのかもわからない。



## 越境ECを始めたいが、予算を確保できない。



越境EC出店をサポートするプランは色々あるけれど、費用が高く導入に踏み切れない。  
かと言って自分で一からやろうと思うとハードルが高い。



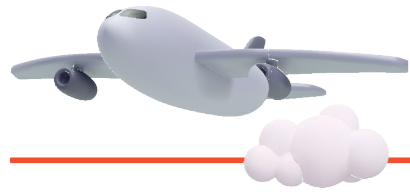
## 海外販売で売れるかどうか心配



手間をかけて海外にECサイトを作ったとしても、集客がどのくらいできるか不安。海外進出への労力に見合った効果があるのか見込めないため、踏み切れない。社内稟議が通らない。



**面倒な作業をまるっとお任せできるプランをご提案します！**



# 対応の6モールについて

WASABI

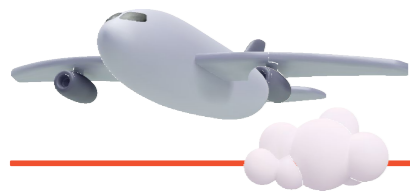
WASABIプロジェクトでは、下記の6モールに出品が可能です。  
集客力のあるモールに絞って出品することで、海外販売の順調な滑り出しをお手伝いします。

The image features a world map with six callout boxes indicating supported e-commerce markets:

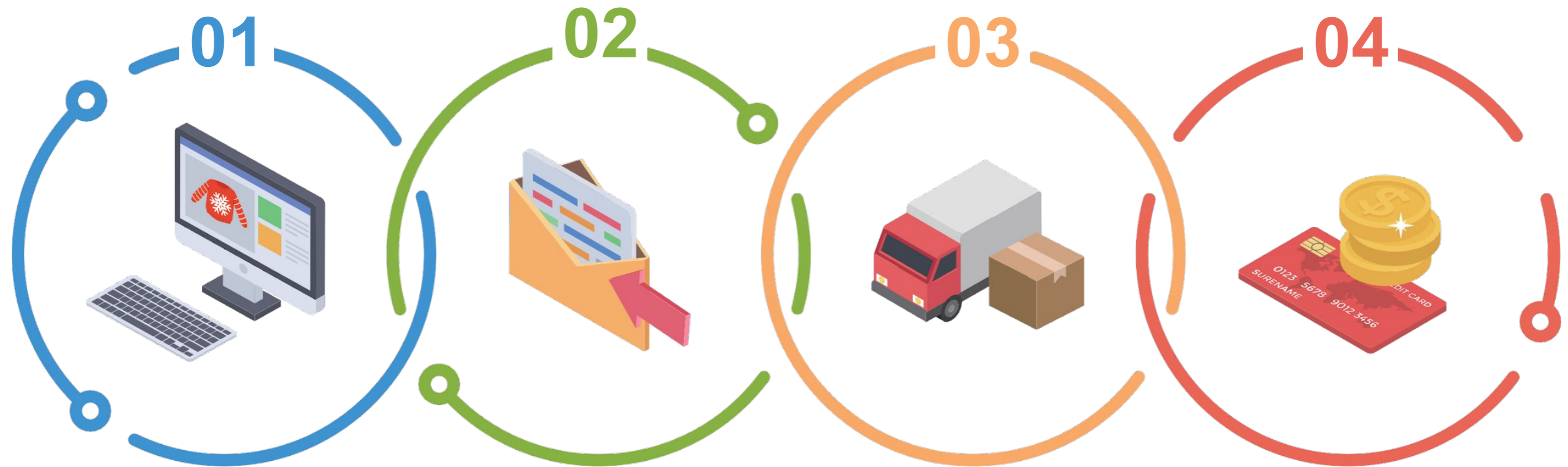
- Catawiki**: Europe
- 淘宝网 Taobao.com**: China
- eBay amazon**: USA
- Shopee lazada**: Southeast Asia

Additional elements include a storefront with shipping boxes, a red location pin on a map, and a shopping cart icon.

世界各国6モール対応！



申込後から、国内販売と同じ4ステップをやっていただくだけ！



## 商品を登録

専用の管理画面から  
日本語で商品情報を登録

## 注文メール

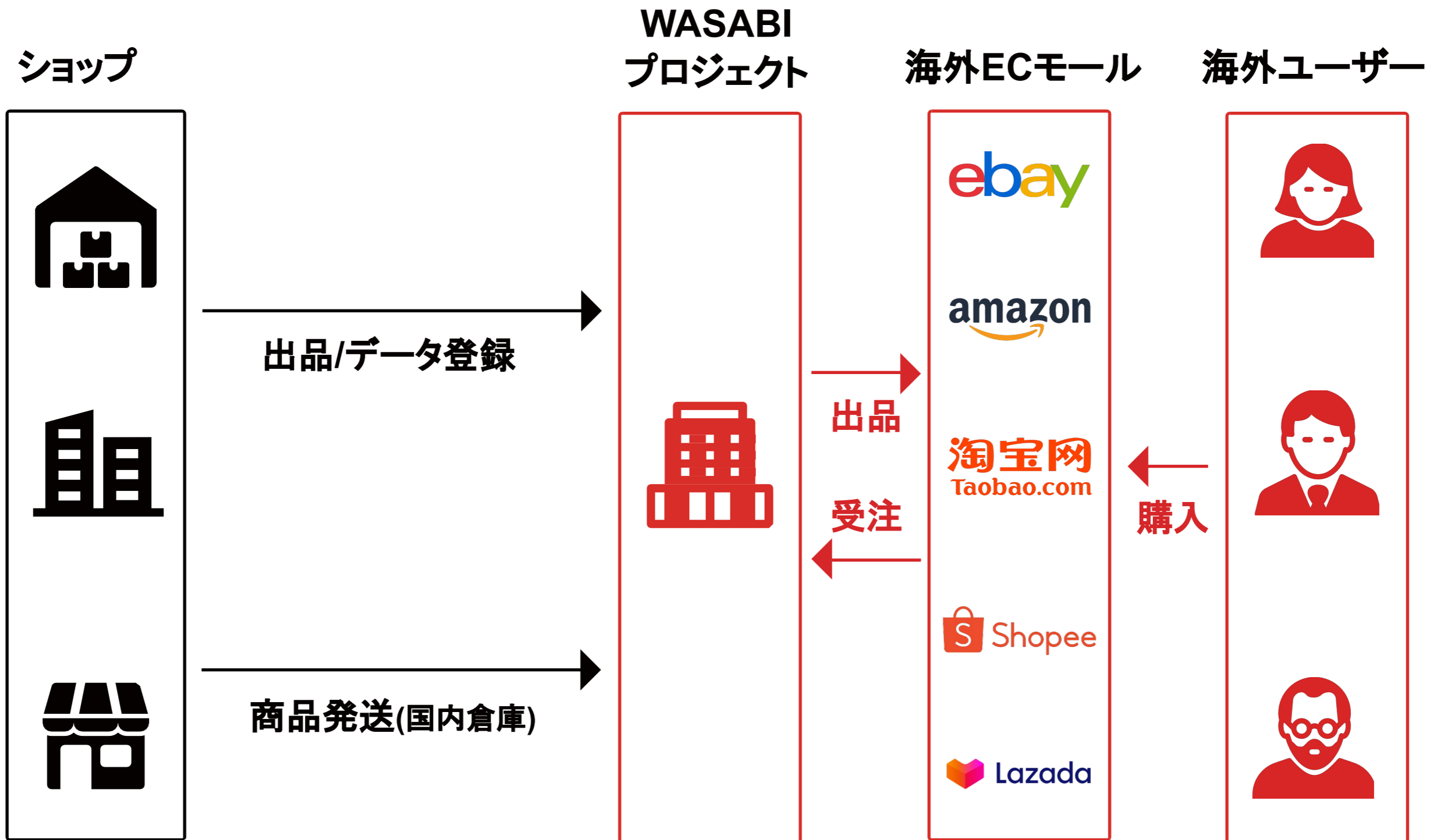
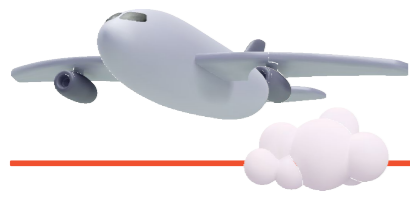
商品が売れると、  
日本語で注文メールがきます

## 商品を発送

日本国内の倉庫に商品を  
いつもどおりに発送

## 売上入金

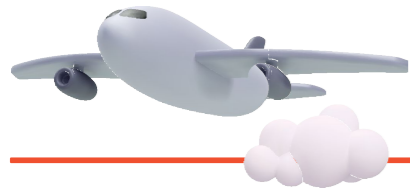
売り上げ代金が  
振り込まれます



発生する費用は、売れた時点で発生する販売手数料20%のみ。

初期費用や登録費用、出品中の管理費用などかからないため、先行経費なしでご活用いただけます。

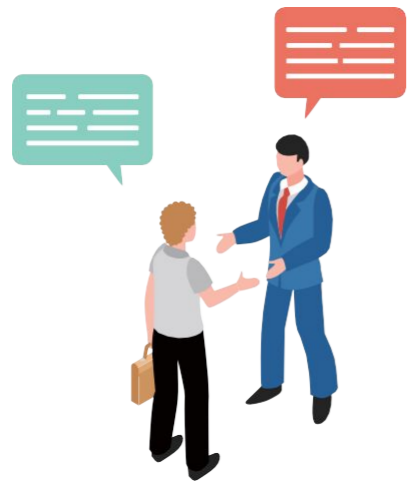




# 気軽に越境ECをスタートできます

WASABI

## 英語や中国語がわからなくても大丈夫



自動翻訳で出品できるため、英語がわからなくても大丈夫！販売開始後のカスタマーサポートは弊社のスタッフが代行します。国内販売と同じオペレーションで海外販売ができるため、リソースの確保に心配がございません。販売量が増えた場合も、国内販売と同じようにご対応いただけます。

## 海外配送は代行！国内の指定倉庫に送るだけでOK



送り先は弊社の国内倉庫でOK！その後の海外配送は全てお任せください。  
(または、ご自身で海外に直送いただくことも可能です)

## 導入予算がなくても始められます



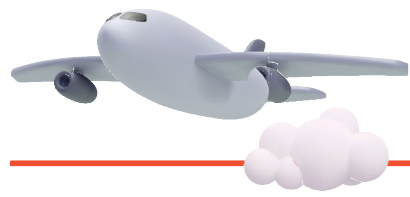
発生する費用は、売れた時点で発生する販売手数料20%のみ。  
初期費用や登録費用、出品中の管理費用などかからないため、先行経費なしでご活用いただけます。

## 売れるかどうかわからなくても、気軽に始められます



集客力のある海外モールに出品できるため、海外でガッツリ始めなくていい。海外販売ができるかどうかわからない商材でも、まずはご相談ください。配送可能か調べるところからサポートいたします。





## 基本プラン

自動翻訳でまず出品してみるだけなら、費用はかかりません！

商品情報登録  
(自動翻訳・海外配送含む)

0 円/件

出品

0 円/件

商品が売れた時

販売手数料  
(20%)

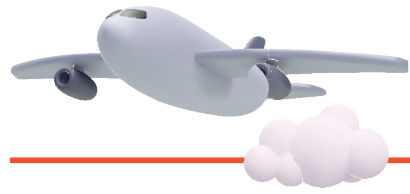
5,000円以下の商品は  
手数料一律1,000円

+

その他経費

国内指定倉庫までの配送料 ※海外直送モデルの場合は発生しません。



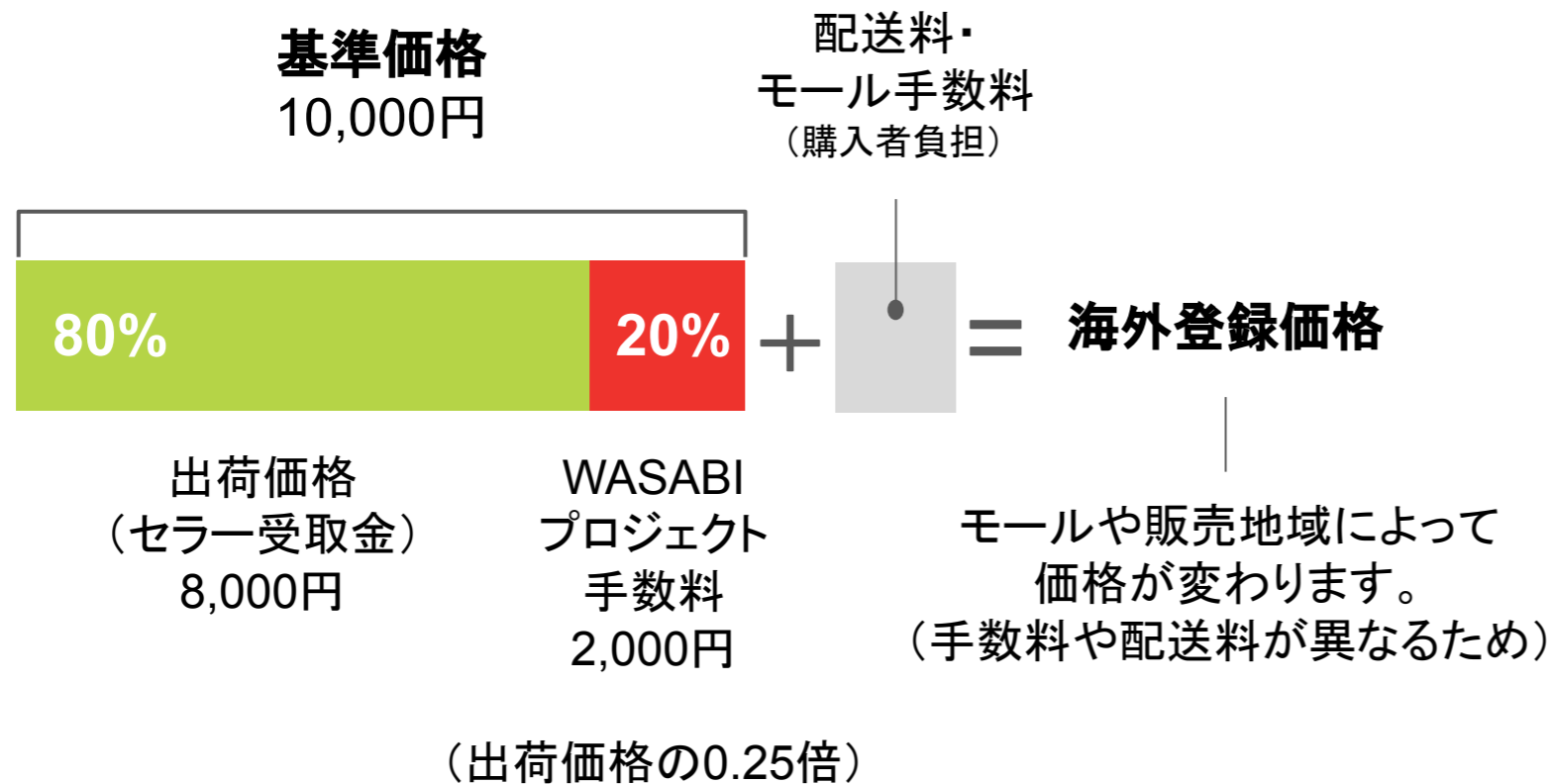


# 販売価格について

WASABI

セラー様に**基準価格**を設定いただき、  
送料・モール手数料を自動で上乗せして、海外モールで販売します。(=海外登録価格)

## 例: 基準価格 10,000円の場合

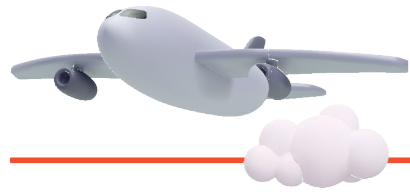


国内入出庫の場合はセラー様負担で  
下記も発生します。

### ▲ 国内配送料(実費)

(セラー様発送元から岐阜県までの配送料)

**手数料は最低1,000円**  
**(基準価格5,000円以下の商品は手数料一律1,000円)**



# 販売価格にかかる経費

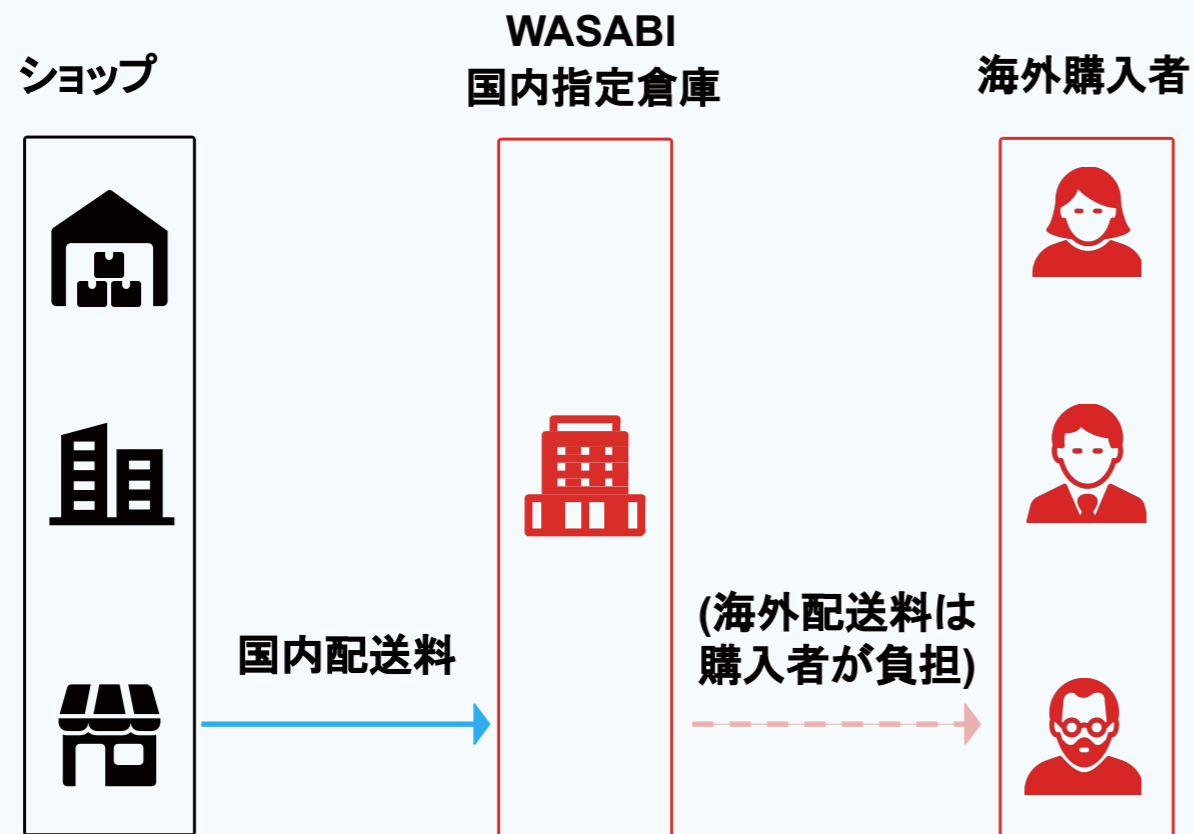
WASABI

売上げが発生してから経費が発生します。

国内配送料(実費)

&

WASABIプロジェクト  
手数料



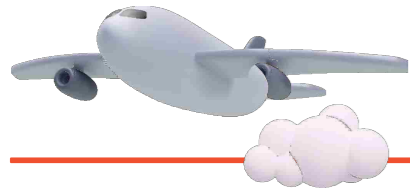
基準価格

セラー受取金

20%

WASABI  
プロジェクト  
手数料

←もし海外に直送できる会社様は、国内配送料はかかりません。  
手数料だけで販売可能です。



## 商品登録代行

初回 **1** 商品

システムに初回1商品の登録を代行いたします。

情報の提出は商品の既存URLか、エクセルシートに行っていたため、初めての方でもわかりやすく取り組んでいただけます。

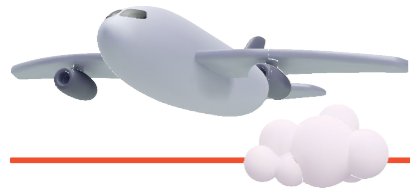
## 商品掲載後の販売アドバイス

30分 WEB通話  
**1** 回

&

商品掲載2週間後を目処に、販売アドバイスとして30分 WEB通話でご相談を承ります。

商品やページ作りについて個別にフィードバックをしますので、販売の改善に役立てていただけます。



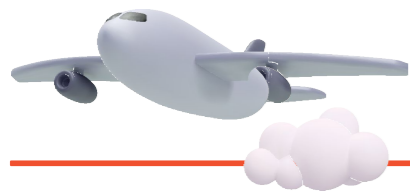
# お申し込み要項

WASABI

- 対象: アパレル/雑貨/生活雑貨/工芸品/食品などの商材をお取り扱いの事業者様
- お申し込み期間  
要確認
- お申し込み方法: 下記エントリーフォームにご回答ください。  
<https://share.hsforms.com/1baxuNhP1TFmeOjFp4J0eiwcunn7>
- お申し込み～出品開始までの流れ
  - ①ワサビ社内にてお申し込み内容を確認し、  
2～3日以内にメールにて折り返しご連絡いたします。  
その際、本プロジェクトの詳細などもご案内いたします。
  - ②システムへの商品登録のご案内をいたします。
  - ③事業者様が商品の登録を完了されましたら、ワサビにて商品ページの確認を行います。
  - ④修正などを経て出品が可能な状態になりましたら、海外モールへの出品を開始します。
- 料金: ご登録費用、維持費用は無料。  
売れた際に基準価格の20%が手数料として発生します。(最低手数料1,000円)
- 自社の製品が海外販売できるのか? 詳しい料金形態を知りたい、  
などのご質問がありましたら、下記お問い合わせ先までお気軽にご連絡ください。

メール: [wasabi-pj@wasabi-inc.biz](mailto:wasabi-pj@wasabi-inc.biz)

電話: 070-8553-7175



# ありがとうございました



WASABI  
PROJECT

TEL

070-8553-7175

MATL

wasabi-pj@wasabi-inc.biz

HP

<https://wasabi-inc.biz/>

WASABIプロジェクト  
WEBサイト

[https://wasabi-inc.b  
iz/wasabipj/](https://wasabi-inc.biz/wasabipj/)

お問い合わせ

[https://wasabi-inc.b  
iz/wasabipj/contact  
.html](https://wasabi-inc.biz/wasabipj/contact.html)

お申し込みフォーム

[https://share.hsforms.  
com/1baxuNhP1TFm  
eOjFp4J0eiwcunn7](https://share.hsforms.com/1baxuNhP1TFmeOjFp4J0eiwcunn7)