



## 出展案内

ヒカリエホール

織研新聞社 | CREDITS

# PLUG IN

ファッションとライフスタイルが交わる場所



PLUG IN は2006年に第1回目を開催して以降、上質なファッションとライフスタイル雑貨の合同展として評価を得てきました。ファッション No.1 メディア「織研新聞」が主催し、日頃の取材活動から旬なブランドをピックアップすることで、業界のリアルなトレンドを掴み取る新鮮な出会いを提供しています。2021年からは主催パートナーとして CREDITS が参画し、「PLUG IN | Editorial」にリニューアル。展示会を中心に出展者のビジネス拡大に役立つ多彩なプログラムを用意しています。

出展者と来場者が真摯にビジネスの接点を求める商談の場、その環境づくりを PLUG IN は大切にしています。百貨店、セレクトショップ、専門店など流通関係、メーカー、商社などの幅広い来場者は織研新聞の読者層の縮図ともいえます。20年弱の開催実績のなかで、PLUG IN への出展をきっかけにビジネスを大きく飛躍させたブランドが数多く存在します。

しっかりと自分たちのブランドをファッション業界に打ち出したい、その思いに応える展示会が PLUG IN です。  
皆さまのご参加をお待ちしています。



# ー出展のメリットー

## 1. 出会い

自社の展示会ではなく合同展に出展する目的は、  
思いもしなかった販路が見つかる  
出会いがあるからではないでしょうか。  
名刺交換の数が闇雲に多いだけの大型展とは異なる  
質の高い来場者層が PLUG IN の魅力です。



## 2. つながり

業界内の横のつながりで  
ビジネスが進むことがあります。  
PLUG IN は主催チームと  
出展者の皆さまとの距離感も近く、  
会場内で交流会を実施することで出展者同  
士の結びつきも大切にしています。



## 3. 役立つ

出展だけにとどまらないプログラムも  
PLUG IN の魅力です。  
幅広い提携関係を活かして、  
海外の合同展の無料出展、  
モデル撮影や専門家の紹介をおこなっています。

織研新聞社

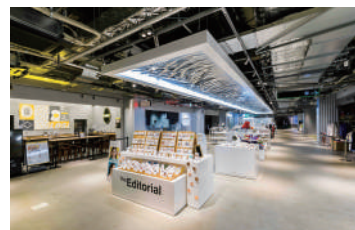
gooods  
グッズ

ISETAN STUDIO

## 4. つながる

主催パートナーの CREDITS が運営する  
ライフスタイル雑貨を中心とした  
セレクトショップ「Editorial」、  
これまでも多くの出展ブランドと取引実績があります。  
出展の次につながる合同展が PLUG IN です。

Editorial



# —開催概要—

《名称》 PLUG IN | Editorial

《開催》 2026年4月15日、16日、17日

《会場》 ヒカリエホール

東京都渋谷区渋谷2-21-1 渋谷ヒカリエ 9F

《時間》 11時～19時 最終日は18時まで \*変更の可能性があります

《主催》 織研新聞社 | CREDITS

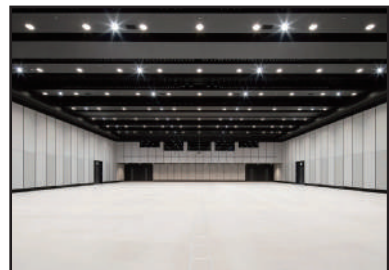
《来場者》 国内外のバイヤー、プレスなど

ファッション・ライフスタイル産業の関係者

2,500名（予定）

《出展対象》 レディスウエア、メンズウエア、アクセサリ、  
バッグ、シューズ、ライフスタイル雑貨、食物販、  
展示什器、テクノロジー、ビジネスソリューション、その他

《開催目的》 自社の製品・技術・商品・サービスの販路開拓



## ■ヒカリエホールアクセス

JR線・京王井の頭線「渋谷駅」と2階連絡通路で直結

東京メトロ銀座線「渋谷駅」と1階で直結

東急東横線・田園都市線・東京メトロ半蔵門線・副都心線「渋谷駅」B5出口と直結



# ー出展プランー

ブースプラン、スペースプランをベースにアクセサリ・コスメ・食物販に限定した什器付帯プランを用意しています

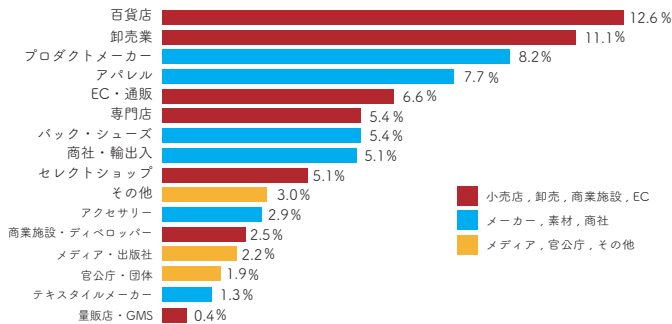
|                                                                                                                                                                                                                                                                                                                                                                        |                                                       |                                                                                                                                                                       |
|------------------------------------------------------------------------------------------------------------------------------------------------------------------------------------------------------------------------------------------------------------------------------------------------------------------------------------------------------------------------|-------------------------------------------------------|-----------------------------------------------------------------------------------------------------------------------------------------------------------------------|
| <div><input type="checkbox"/></div> <p>《ブースプラン》</p> <p>4.8 m<sup>2</sup> (W2700×D1800)</p> <div> <p>《付帯》</p> <ul style="list-style-type: none"> <li>* 壁面</li> <li>* 出展名表示プレート</li> <li>* アームスポットライト</li> </ul> </div> <p>* 壁面の仕様詳細は出展マニュアルに記載しています。</p>                                                                                                                | <p>¥278,300<sup>(税込)</sup></p> <p>×</p> <p>申込み小間数</p> |  <p>* 前回展の実例</p>                                                                    |
| <div><input type="checkbox"/></div> <p>《スペースプラン》</p> <p>2.7 m<sup>2</sup> (W1800×D1500)</p> <ul style="list-style-type: none"> <li>* 1社につき最大2小間まで申込みが可能です</li> <li>それ以上の展示面積を希望する場合はブースプランをお申し込みください</li> <li>* 壁面の設置はできません</li> <li>* 隣り合う出展者に配慮したブースレイアウトをお願いします</li> </ul> <div> <p>《付帯》</p> <ul style="list-style-type: none"> <li>* 出展名表示プレート</li> </ul> </div>   | <p>¥152,900<sup>(税込)</sup></p> <p>×</p> <p>申込み小間数</p> |  <p>* 展示の実例（前回展）</p>                                                                |
| <div><input type="checkbox"/></div> <p>《アクセサリ・ジュエリー・コスメ限定什器付帯プラン》</p> <p>2.25 m<sup>2</sup> (W1500×D1500)</p> <ul style="list-style-type: none"> <li>* 募集数 20社</li> <li>* アクセサリ・ジュエリー・コスメの出展者は<br/>ブースプラン、スペースプランを申し込むこともできます</li> <li>* 壁面の設置はできません</li> </ul> <div> <p>《付帯》</p> <ul style="list-style-type: none"> <li>* 出展名表示プレート</li> <li>* 展示什器</li> </ul> </div> | <p>¥166,100<sup>(税込)</sup></p>                        |  <p>* 展示の実例（前回展）</p> <p>* 展示什器は W1500D600H900。<br/>若干のサイズ変更、<br/>仕様変更の可能性があります</p> |
| <div><input type="checkbox"/></div> <p>《食物販限定プラン》</p> <p>0.9 m<sup>2</sup> (W1500×D600)</p> <div> <p>《付帯》</p> <ul style="list-style-type: none"> <li>* 出展名表示プレート</li> <li>* 展示什器</li> </ul> </div>                                                                                                                                                                     | <p>¥55,000<sup>(税込)</sup></p>                         |  <p>* 展示の実例（前回展）</p>                                                              |
| <div><input type="checkbox"/></div> <p>リピート割      ブースプラン 1小間につき 22,000 円、他のプランは 1小間につき 11,000 円をお値引きします。<br/>*PLUG IN に出展実績のある方が対象です</p> <div><input type="checkbox"/></div> <p>紹介割      合計金額から 5% 分を値引きします。<br/>* 紹介する方、紹介される方ともに 2026 年 4 月展に出展する場合に適用となります</p>                                                                                                      |                                                       |                                                                                                                                                                       |

※ 照明・レンタル備品等は、お申し込み後、事務局指定会社の什器・備品カタログをご案内申し上げます。

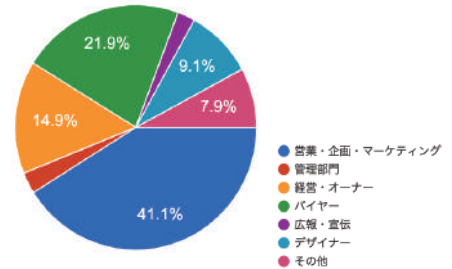
# 一 来場者情報一

百貨店、セレクトショップ、専門店のバイヤー、ディベロッパーのリーシング担当、メーカーの企画担当やメディア関係など業界関係者が来場します。商談の質と精度の高さも特徴のひとつです。

■業種別の来場者比率



■職種比率



## ■来場者実績リスト \*一部抜粋

### ■小売・卸・EC・通販

|           |                                       |
|-----------|---------------------------------------|
| アーバンリサーチ  | ships                                 |
| アダストリア    | SHIBUYA PUBLISHING & BOOKSELLERS, LLC |
| アッシュコンセプト | JALUX STYLE                           |
| アテックス     | ジュビターショップチャンネル                        |
| アマゾンジャパン  | ジュン                                   |
| イケガミ      | ジョイフル本田                               |
| 伊東屋       | スタイリングライフ                             |
| 岩田屋本店     | ストーリーテラー                              |
| エシカリージャパン | ストライプインターナショナル                        |
| エトワール海渡   | 千趣会                                   |
| 遠鉄百貨店     | そごう・西武                                |
| 大西        | ダイアナ                                  |
| 小田急百貨店    | 大丸松坂屋百貨店                              |
| カタセ       | 高島屋                                   |
| かねまつ      | 多慶屋                                   |
| QVC       | チヨダ                                   |
| 銀座マギー     | 鶴屋百貨店                                 |
| 近鉄百貨店     | ディアンドデパートメント                          |
| 京王百貨店     | ディノス                                  |
| サザビーリーグ   | 東急百貨店                                 |
| CCC       | 東武百貨店                                 |

### ■ディベロッパー

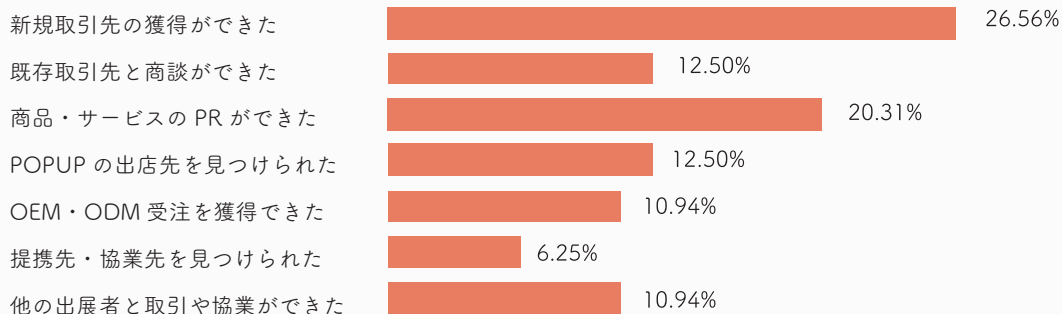
|                 |
|-----------------|
| サッポロ不動産開発       |
| JR 東日本クロスステーション |
| JR 東日本商業開発      |
| J・フロント都市開発      |
| 渋谷スクランブルスクエア    |
| スターストア          |
| 東急モルズデベロップメント   |
| 東京ドーム           |
| 東神開発            |
| 東宝ファシリティーズ      |
| 南海電気鉄道          |
| 西銀座デパート         |
| パルコ             |
| 阪急商業開発          |
| 三井不動産           |
| 三菱地所プロパティマネジメント |
| メトロプロパティーズ      |
| 森ビル             |
| ラフォーレ原宿         |
| ルミネ             |
| ワシントン靴店         |

### ■メーカー・メディア・その他

|                 |
|-----------------|
| イトキン            |
| エイ・ネット          |
| オンワード樫山         |
| ゴルフダイジェスト社      |
| 三栄コーポレーション      |
| 産業通信            |
| スタンレーインターナショナル  |
| ソラーレホテルズアンドリゾーツ |
| TSI ホールディングス    |
| TRUNK           |
| 日本経済新聞社         |
| Begin           |
| BRUNO           |
| ブルーミング中西        |
| ポーラ美術館          |
| マリークントコスメティックス  |
| マツオインターナショナル    |
| ムーンバット          |
| ルック             |
| レコオランダ          |
| ワールドフォトプレス      |
| ワールド            |

# －出展者の声－

## ■出展の成果、効果について



フレッシュな出展者の意気込みを感じる展示会だった。

特に初日の懇親会などもあり近隣の出展者との情報交換なども出来、出展者同士の繋がりは過去最高だった。来場者は、特に決済権のある方との商談が出来、商談数も過去最高でした。また継続出展する事でPLUG INが弊社の自社展以上に得意先との継続商談の場所として定着してきている（アパレル | 2023年10月展）



合同展の規模がちょうど良く、会場も展示の雰囲気も暖かく、とても良いと思いました（アクセサリー | 2023年10月展）



大規模展示会には出展経験があり、そこからバラエティショップとの販路は確保していました。PLUG INには新たな流通チャネルの開拓を目的として出展し、これまで出会っていなかったファッション・アパレル系企業と多くの名刺を交換することができました。PLUG INはファッション業界で歴史のある展示会であるためか、名刺の交換先も確かなところが多く、販路開拓として魅力を感じています（ライフスタイル雑貨 | WEB掲載）



PLUG INの良かったところはぎゅうぎゅうのところに詰め込まないところ。PLUG INはしっかりと担当者を足止めできる。ちゃんと説明した上でリーフレットをお渡しできて、覚えていただく時間が取れたのが大きかった（バッグ | WEB掲載）







## － PLUG IN 特徴 －

### ■海外販路開拓

PLUG IN はそのネットワークを活かして、海外の有力合同展と提携関係を結んできました。現在、香港貿易発展局が主催する「Fashion InStyle」と「CENTRESTAGE」には PLUG IN 出展実績ブランドの招待ブースが用意され、選考に通過したブランドが無償でアジア販路の開拓にチャレンジしています。



### ■撮影サービス powered by ISETAN STUDIO

経験豊かなカメラマン、スタイリスト、ヘアメイク、モデルを用意し、出展ブランドのクリエイションを支援しています。

三越伊勢丹が運営する「ISETAN STUDIO（イセタンスタジオ）」は BtoB 向け撮影サービスを提供しています。

伊勢丹新宿本店近くのパークシティイセタン1に専用スタジオを構え、商品のオンライン掲載業務や、パンフレット写真の撮影などをおこなっています。調理可能なキッチンスタジオもあり、豊富な調理器具、食器類を完備。各分野のプロがクライアントの皆さまの要望に、高度な提案力でお応えします。



申込方法

PLUG IN 事務局までお申し込みください。

## — PLUG IN 特徴 —

### ■ ビジネスピッチ

1. 百貨店、セレクトショップ、ディベロッパー、メディアに対して出展者が5分間のプレゼンテーションを行います。
2. プレゼンテーションに対して、審査員はそれぞれの専門的な知見に基づきフィードバックします。
3. ブランディングや改善点などの気づきを得ることができます。 \*参加ブランドは主催者により選考しています。



### 参加企業（実績）

|           |         |           |                  |
|-----------|---------|-----------|------------------|
| ・大丸松坂屋百貨店 | ・三井不動産  | ・ラフォーレ原宿  | ・アーバンリサーチ        |
| ・東急百貨店    | ・三越伊勢丹  | ・有隣堂      | ・メルローズ           |
| ・ビームス     | ・小田急百貨店 | ・ルミネ      | ・JR 東日本クロスステーション |
| ・ジュン      | ・ベイクルーズ | ・エストネーション | etc...           |

出展者の課題に寄り添う分野ごとの専門家がブレンメンバーとして参画しています。



山崎 勇次 さん

RETAIL

ビームスでバイヤー、ファッションディレクターを歴任したのち、2022年にコンサルティングオフィスYCM I を設立。海外ブランドの日本におけるディレクションや、日本ブランドのリブランディングなどを手掛ける。



堀田 健一郎 さん

VM

ルイ・ヴィトンジャパン、ドルチェ&ガッバーナジャパンなどにて、Visual Merchandising の責任者を15年以上歴任。2019年にVMS社を立ち上げ、自身の販売職時代に身につけた「お客様視点」をベースに現在も最前線で活動。



久保 正徳 さん

LOCALIZE

約20年間にわたり、ラグジュアリーブランドにおいて、セールスを中心とする領域の責任者として従事。現在はブランディングや市場戦略、組織開発のコンサルティングを行っている。グローバルブランドの日本市場における展開支援を中心に、ローカル企業の付加価値創出や、デジタルとリアルを融合させた顧客体験設計も。



オリビア・パンさん

OVERSEAS

台湾生まれ。コンサルティングスタジオ、PIIRTÄÄ 代表。ビジネス戦略の立案、ブランディング支援からコンテンツ制作、PRまで多岐に渡って豊富な経験を有する。自身でもライフスタイル雑貨のブランドをスタートさせている。

## － PLUG IN 特徴 －

### ■ 消費者との接点（BtoC）

PLUG IN 出展者と消費者の接点をご用意しています。

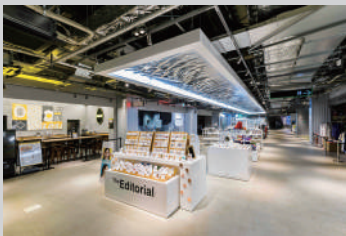
マーケットイベントやPOPUP 出店を戦略的に位置づけるために、サポートできる環境があります。

※アイテムによっては取り扱いできない場合もあります。取引条件などはお問い合わせください。

### ◇ CREDITS の直営常設店舗「Editorial」 2025 年 11 月時点

「雑誌を編集するように売場を編集する」をコンセプトに運営しているセレクトショップ「Editorial」です。

上質なライフスタイル雑貨をメインに「シーズン」や「ギフト」を意識した品揃え、「クリエイティビティ」や「クラフトマンシップ」の高いブランドを多くセクションし、お客さまの日常を少しでもハッピーにすることを目指して運営しています。



RAYARD MIYASHITA PARK



札幌ステラプレイス



ミナモト



グラングリーン大阪



阪神梅田本店



ONE FUKUOKA BLOG

### ◇ CREDITS 運営 POPUP、マーケットイベント ※過去の開催写真

「雑誌を編集するように売り場・ショップを編集する」というコンセプトのもと商業施設、百貨店など、様々な場所でのPOPUP イベントも定期的に行っています。クリスマスや梅雨時期のレイングッズなどシーズンに合わせたPOPUP や、クリエイターやハンドメイド、商品のテーマに合わせたPOPUP、イベントも企画・運営しています。



恵比寿ガーデンプレイス（クリスマスマーケット）



ニュウマン新宿エキナカ（クリスマスPOPUP）



グリーンズブリングス立川（クリスマスマーケット）

# ー 出展スケジュール ー

## ■ 出展申込み

一次締切 2026年1月30日（金）  
最終締切 2026年2月27日（金）

《提出書類》

① 出展申込書

② 出展ブランド資料

・ 商品写真・ブランドコンセプト・価格がわかるもの

出展申込書に必要事項を記入し、事務局宛 plugin-ex@credits.co.jp にメールにてお送りください。

## ■ 審査結果のご連絡

随時

## ■ 画像、紹介テキストのご提出

順次

ウェブサイトや織研新聞、ブース看板等に使用する画像、紹介テキストを出展確定後、事務局からの案内に沿ってご提出いただきます。

## ■ 出展料のお振込

一次締切通過者 2月27日（金）  
最終締切通過者 3月13日（金）

審査を通過した出展者には主催者から出展確定のご連絡と請求書をメールでお送りします。

出展確定のご連絡のメール送信をもって出展契約成立となります。

出展申込後の出展取り消しはキャンセルポリシーに沿ってキャンセル料が発生します。詳しくは出展申込書裏面の出展規約をご確認ください。

## ■ 出展マニュアル・レンタル什器カタログの送付

3月中

## ■ 出展位置のお知らせ

3月中旬

## ■ 施工・搬入

4月14日（火）

2026年10月展 10月下旬開催

ー PLUG IN | Editoial 事務局 ー

CREDITS 株式会社

plugin-ex@credits.co.jp



〒151-0051 東京都渋谷区千駄ヶ谷3-51-10 PORTAL POINT HARAJUKU 406

## ■ BtoB PLATFORM

PLUG IN は取引先とオンラインで受発注が完結できる

プラットフォーム「gooooods」と提携し、

出展者の卸先拡大とDXの推進をサポートしています。

会期前には gooods に出品登録した

出展ブランドを特集したページも公開されます。

