

京都ポルタ
南エリア
B2Fイベントスペース
催事出店概要



JR西日本京都SC開発株式会社
営業本部 プロモーショングループ
小泉直登

■ 京都ポルタについて

- ・ 店舗数 約230店舗（京都ポルタ全体） ※2023年3月ポルタとザ・キューブが統合
- ・ お客様層 近隣商圈（京都～滋賀）の20代～40代の女性、国内外の旅行者
⇒老若男女・国籍問わず幅広い客層
- ・ 入館者数 約7～8万人/日 ※駅ビルエリア全体実績
（京都ポルタ全体では14～15万人/日）
- ・ 年間売上高 約300億円（2023年度実績）

- ・ イベントスペースの特徴
 - ①JR・地下鉄京都駅、ジェイアール京都伊勢丹（デパ地下）直結の高い集客力と前面流動
 - ②地下フロアという天候に左右されない好立地
 - ③テストマーケティング・ブランド認知向上などで活用



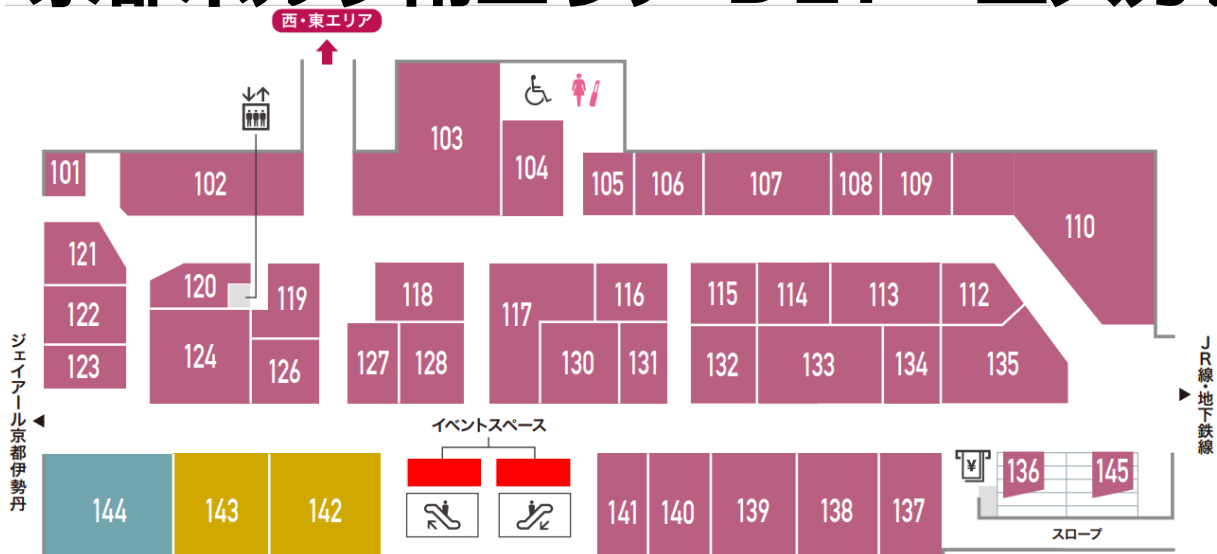
■フロア特性



■フロア特徴

- ・ 20代～40代を中心としたアパレル・雑貨・コスメ・食料品のフロア
- ・ 各店への目的来店もありながら、ジェイアール京都伊勢丹、JR、京都市営地下鉄への連絡通路としての利用もあり、日々の流動が多い。
- ・ 老若男女、国籍問わず幅広いお客様の来店、流動があるフロア

■ 京都ポルタ南エリア B2F エスカレータ横イベントスペース



JR京都駅、地下鉄京都駅、ジェイアール京都伊勢丹のデパ地下フロア直結で流動が多いフロアです。
1日約10,000人の催事区画前面通行量



	南エリアB2Fイベントスペース
催事内容	◆物販催事 ◆食物販催事（包装品のみ）
期間	1～2週間程度※ご調整の上決定 設営：前日13時以降 撤去：翌日正午12時まで。
営業時間	11：00～20：00 ※フロア営業時間10：00～20：00
什器・レジ	レジ・釣り銭 必要 什器・キャッシュレス決済端末・レジ台 有り ※毎日の什器の出し入れが必要
告知物	ポルタHP・館内サイネージ・WESPO（アプリ）・Instagram
荷物	当社スタッフのお受け取りは不可。配送の際ご注意ください。
倉庫	催事区画近くに倉庫有。什器・商品は倉庫で保管
※予算	売上目標 10万円/日
	・売場作りのプランを事前に弊社と打ち合わせ。会期終了後にフィードバックを実施。

■ 出店料・営業料について

● 出店料：20,000円（税別） ※出店1回あたり（日数問わず）

※入金機・両替機使用料、電気代、告知費用、ごみ処理代金、警備費、
什器利用料等を含む

+

● 営業料：売上（税別）の ○○%

※別途、クレジットカード・電子マネー・ギフト券決済手数料（3～4%）、

※ポルタクラブカードポイント負担金（1Pあたり44銭）がかかります。

ポルタポイントは110円（税込）につき1ポイント付与

※ポルタポップアップではpaypay等のQRコード決済は取り扱いできません。決済端末持込不可

詳細はエントリーいただいた後、
別途ご商談の際にお伝えさせていただきます。

※キャンセル料

利用開始日の1か月前：出店料の20%、7日前：出店料の50%、前日以降：出店料の100%

■お申し込みから出店まで

★お申込み時（1～2か月前まで）

- ①企画書（日程・他施設出店実績・売場イメージ・予算など）
- ②会社概要（個人の場合は履歴書または事業内容）※初回のみ
- ③催事利用申込書（当社フォーマット）
- ④商品リスト（※食品の場合は一括表示等のご提出も必要です）

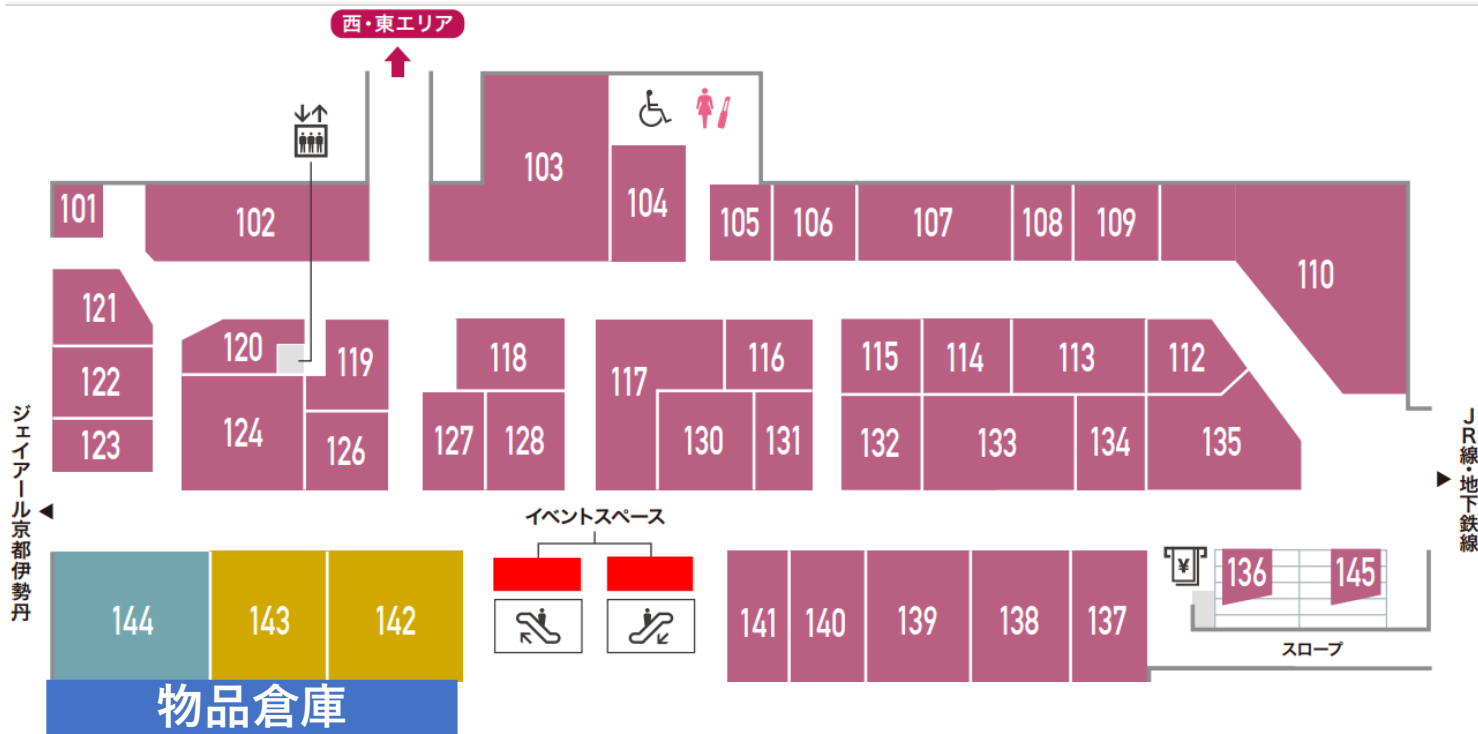
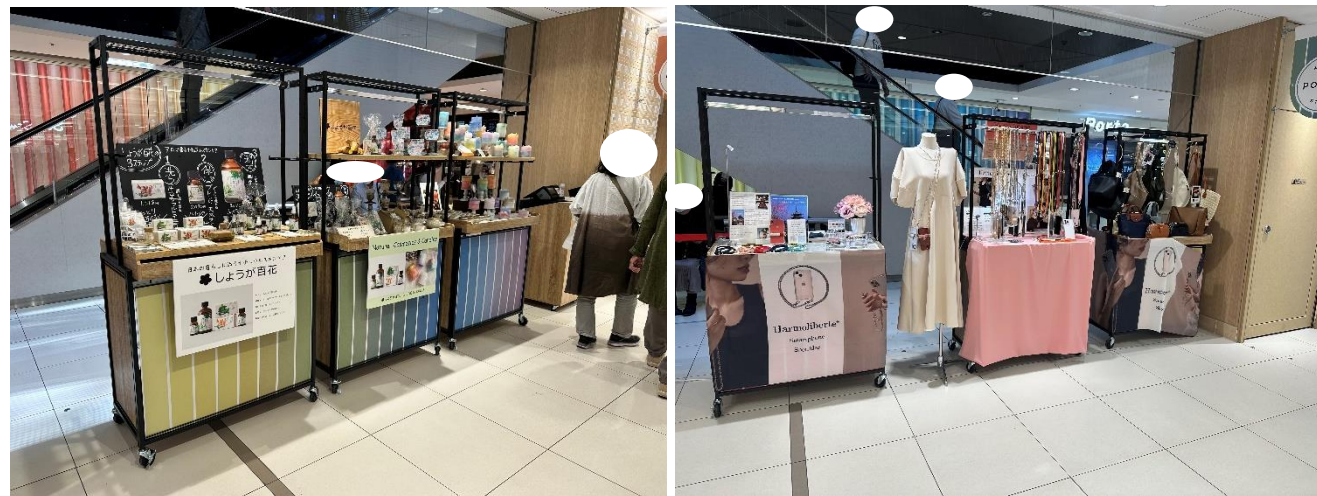
★出店決定後（2～3週間前まで）

- ①告知用データ（サイネージ/HP/館内アナウンス文章）
- ②出店者登録情報（売上預り金返還先口座・出店者持込レジ精算レシート）
- ③入館申請書（設営・撤去・納品）

★スタッフ研修

- ①スタッフ研修（研修資料閲覧⇒チェックシート提出）
- ②端末機器・売上金取扱い・バックヤード利用研修（開催日前日に実施）

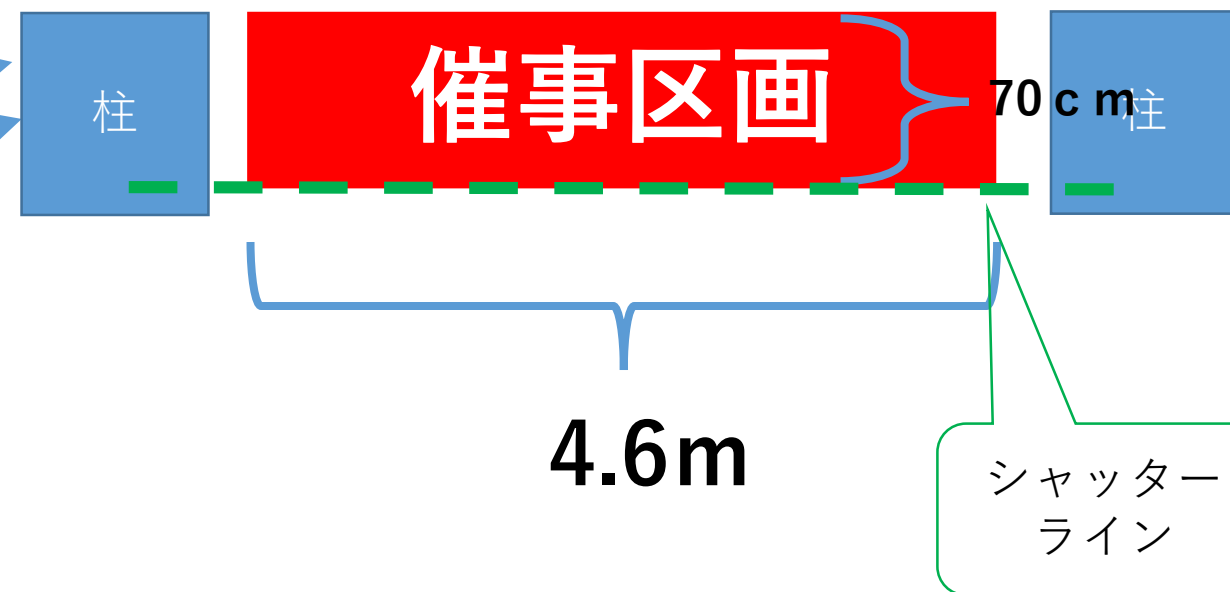
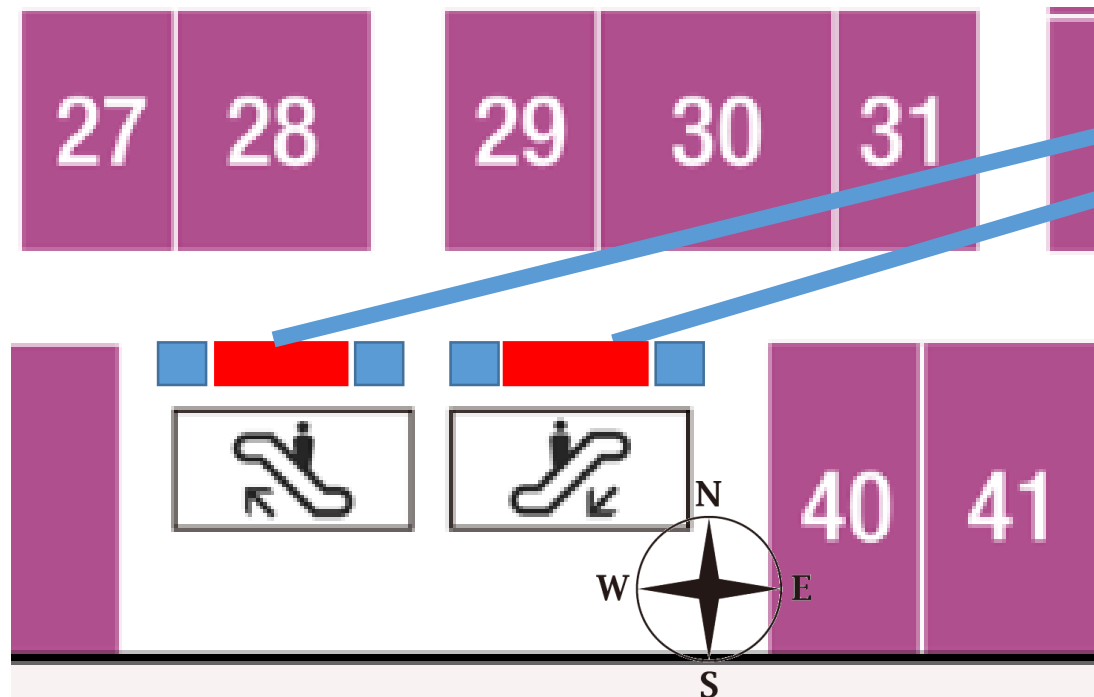
京都ポルタ南エリア B2F エスカレータ横イベントスペース



- ・ 中央通路挟んで2区画
- ・ 催事営業時間 11:00~20:00
(フロア営業時間は10:00~20:00)
- ・ カルディ裏バックヤードに倉庫あり
- ・ 予算目安 10万円以上/日

京都ポルタ南エリア B2F エスカレーター横イベントスペース

- ・東西どちらの区画も同じ面積です。
- ・点線はシャッターラインです。
什器を持ち込む場合はシャッターラインにかからないように配置をお願いします。（奥行70cmまで）
- ・横4.6m、奥行70cmの区画です。



■よくあるご質問

Q：什器の貸出しはありますか？出店者が用意する場合のルールを教えてください。

A ポルタの貸出し什器がございます。基本的には貸出し什器をご使用ください。

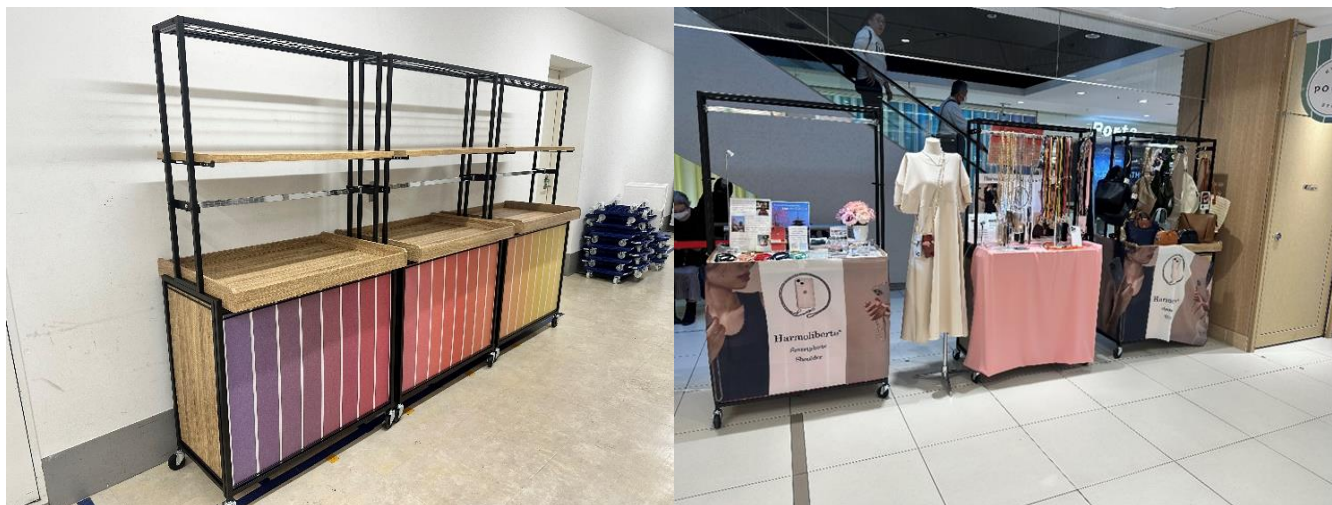
什器はマルシェワゴン型、サイズは以下の通りです。

- ・下段（トレー） 横900mm,奥行600mm
- ・上段（棚板） 横900mm,奥行400mm
- ・上部にハンガーバーがあるので、吊るディスプレイも可能です。

カーペット・のぼり・ターポリンは、**防災加工品をご用意**ください。

レジ台 横450mm×奥行450mm×(客面側)×高さ1,000mm

※冷蔵・冷凍什器は持込もしくは業者からの有料レンタルになります。



※使用例



■よくあるご質問

Q：日々の営業終了後の片付けについて教えてください。

A エスカレータの周辺は非難導線として位置づけられるため、什器の残置ができません。
毎日営業終了後はカルディ裏の倉庫への片付けをお願いします。

Q：搬出入の時間帯について

A 大型荷物の搬出入がある場合は営業時間外でお願いいたします。
チャーター便の場合はB3F荷捌き場をご利用ください。

搬入用EVの稼働時間は**午前8：30～21：30**です。（※館営業時間は8：00～20：00）
上記以外の時間はEVが稼働しません。

Q：販売スタッフの手配が難しい。

A 京都ポルタのポップアップで多数販売実績のある人材派遣会社をご紹介します。
直接ご連絡いただき、販売スタッフについて手配をお願いいたします。

Q：レジスターを持っていない

A 京都ポルタと提携しているレジレンタルの業者をご紹介します。
直接ご連絡いただき、レンタルいただきますようお願いいたします。

■最後に・・・

- ・弊社イベントスペースでのご出店にご興味を持っていただけた場合は、エントリーシートのご提出をお願いしております。
- ・エントリーシートを基に社内共有の上、出店機会を検討いたします。
(お時間を要する可能性がございますこと、ご承知置き下さいませ。)