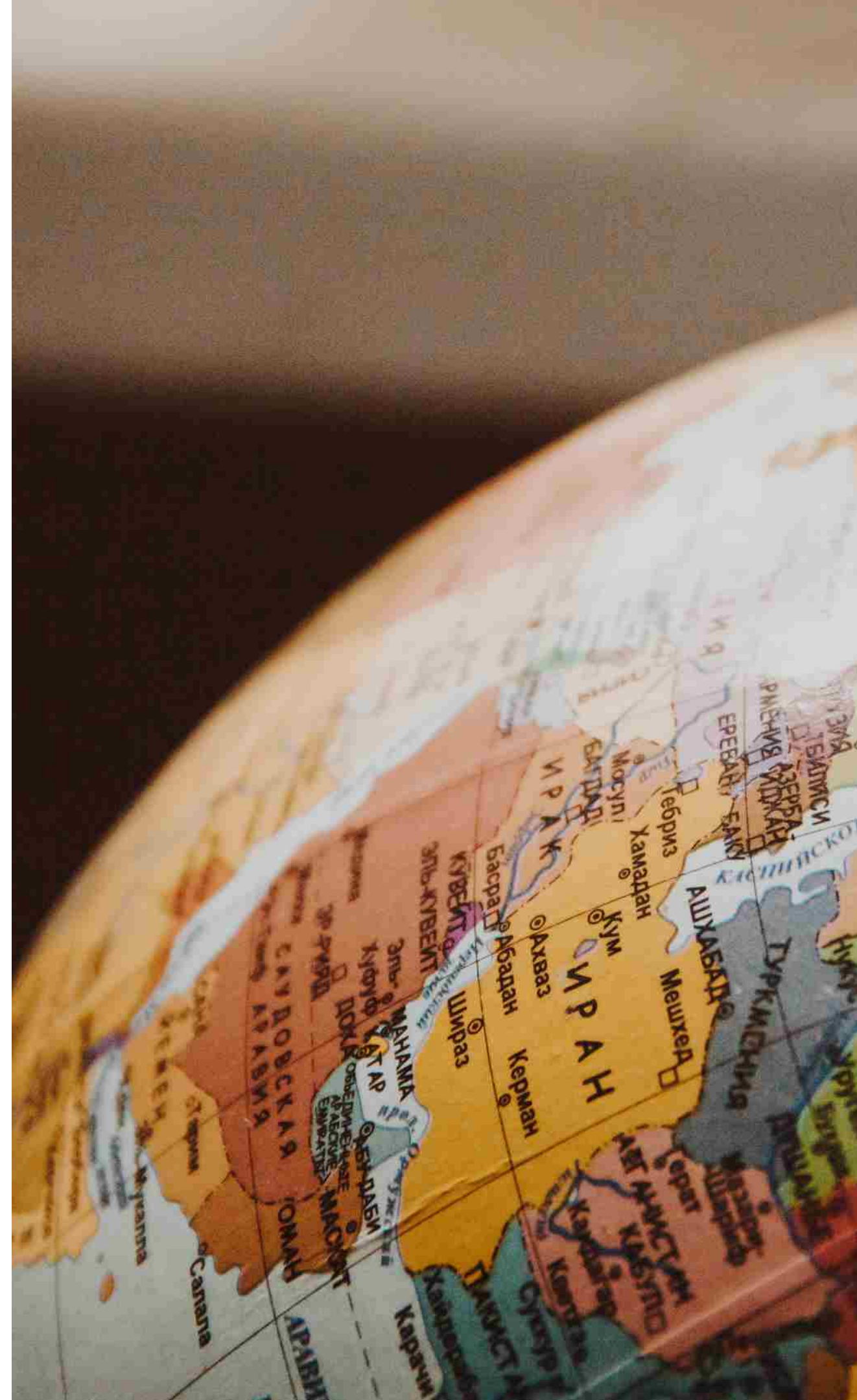


メーカーと世界中のバイヤーをつなぐ仕入れプラットフォーム

SUPER DELIVERY



企業活動を効率化し便利にする

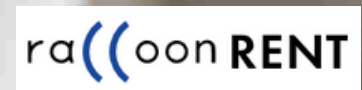
会社概要

会社名 株式会社ラクーンコマース
所在地 東京都中央区蛸殻町
設立 2018年11月
資本金 3億円
代表 代表取締役 和久井岳
株主 株式会社ラクーンホールディングス100%出資

事業内容 BtoB EC事業
サービス開始 2002年

沿革

1995年 株式会社ラクーン設立
1998年 オンライン激安問屋開始
2002年 スーパーデリバリー開始
2006年 東証マザーズ上場
2010年 株式会社トラスト&グロースを子会社化
売掛保証事業開始
2011年 Paid 開始
2014年 事業用家賃保証、COREC開始
2015年 SDexport開始
2016年 URIHO開始
2016年 東証一部上場
2018年 持ち株会社体制へ移行



SUPER DELIVERY

メーカーと世界中のバイヤーを
つなぐプラットフォーム

国内バイヤー 約140,000社

海外バイヤー 約80,000社



 アイリスオーヤマ

WORLD AMBER
A MEMBER OF WORLD GROUP

HARIO

 シミズ

参加メーカー

ORIHIRO

3,000社以上

ATSUGI

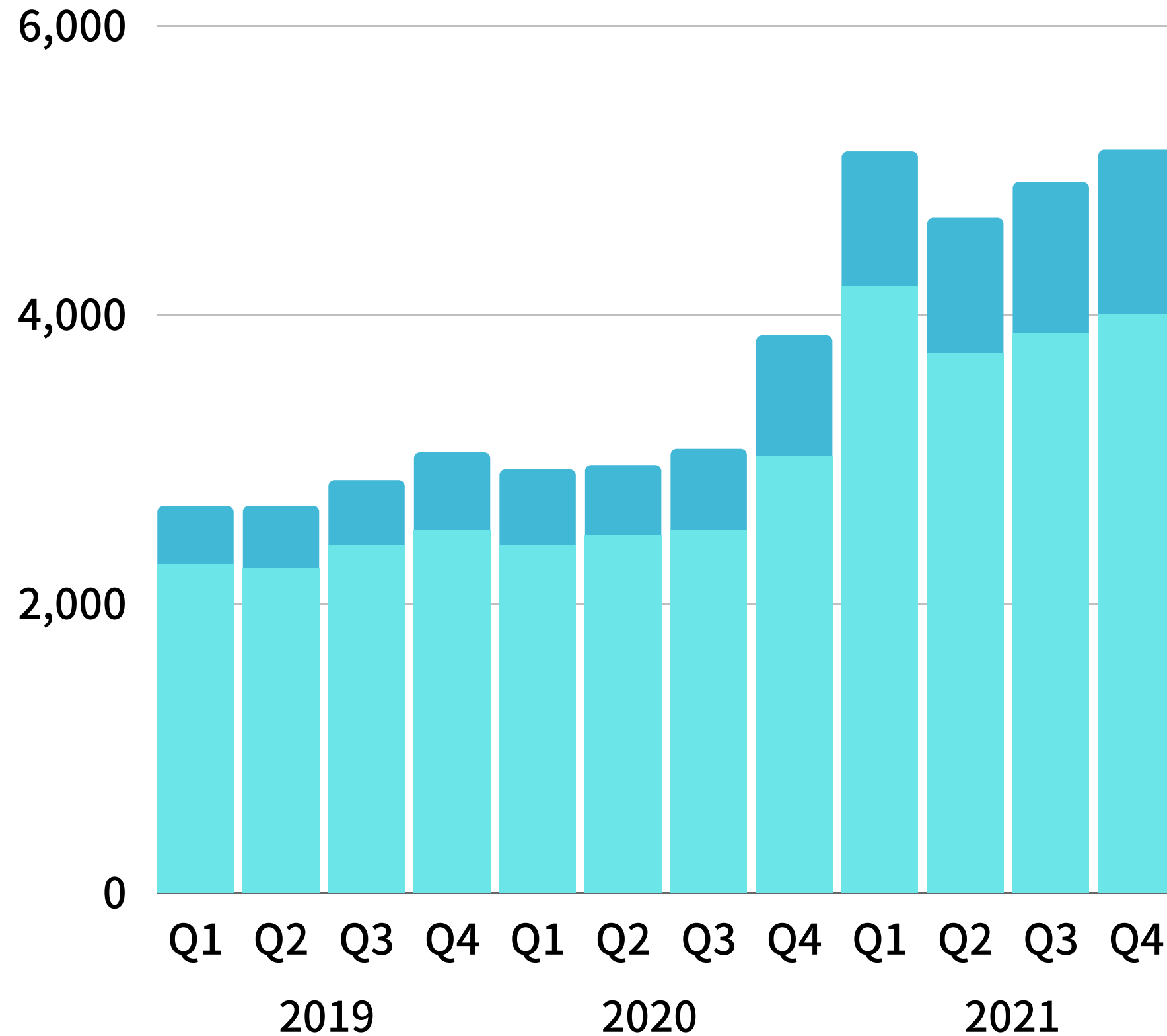
People Tree
Fair Trade & Ecology

 **KIYOHARA**

trystrams

nishikawa

流通額推移



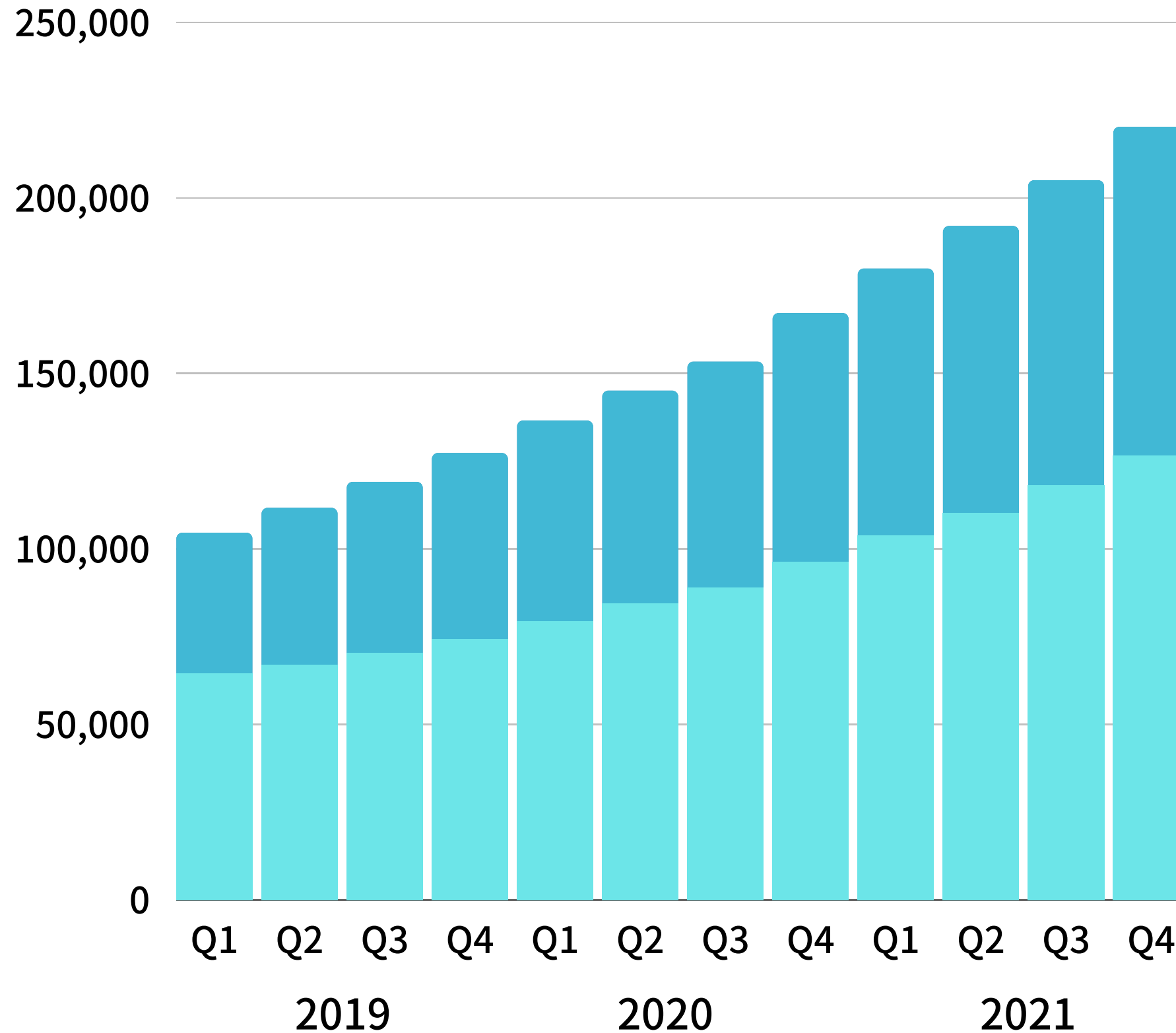
流通額 年間198億円

前期比

国内 151.9%

海外 168.2%

バイヤー会員推移



前期比

国内
海外

131.5%

132.0%

料金体系



※海外のみ

固定費

無料

システム利用料

取引金額の10～15%
(SD EXPORTご利用の場合+3%)

低減制について

売上金額に応じて取引手数料が減額される。

～100万円→12%、100万1円～500万円→10%、500万1円～1000万円→8%、1000万円～→7%（+決済手数料3%）

スーパーデリバリーが提案するソリューション



販路開拓



業務効率化

140,000以上

国内のバイヤー会員

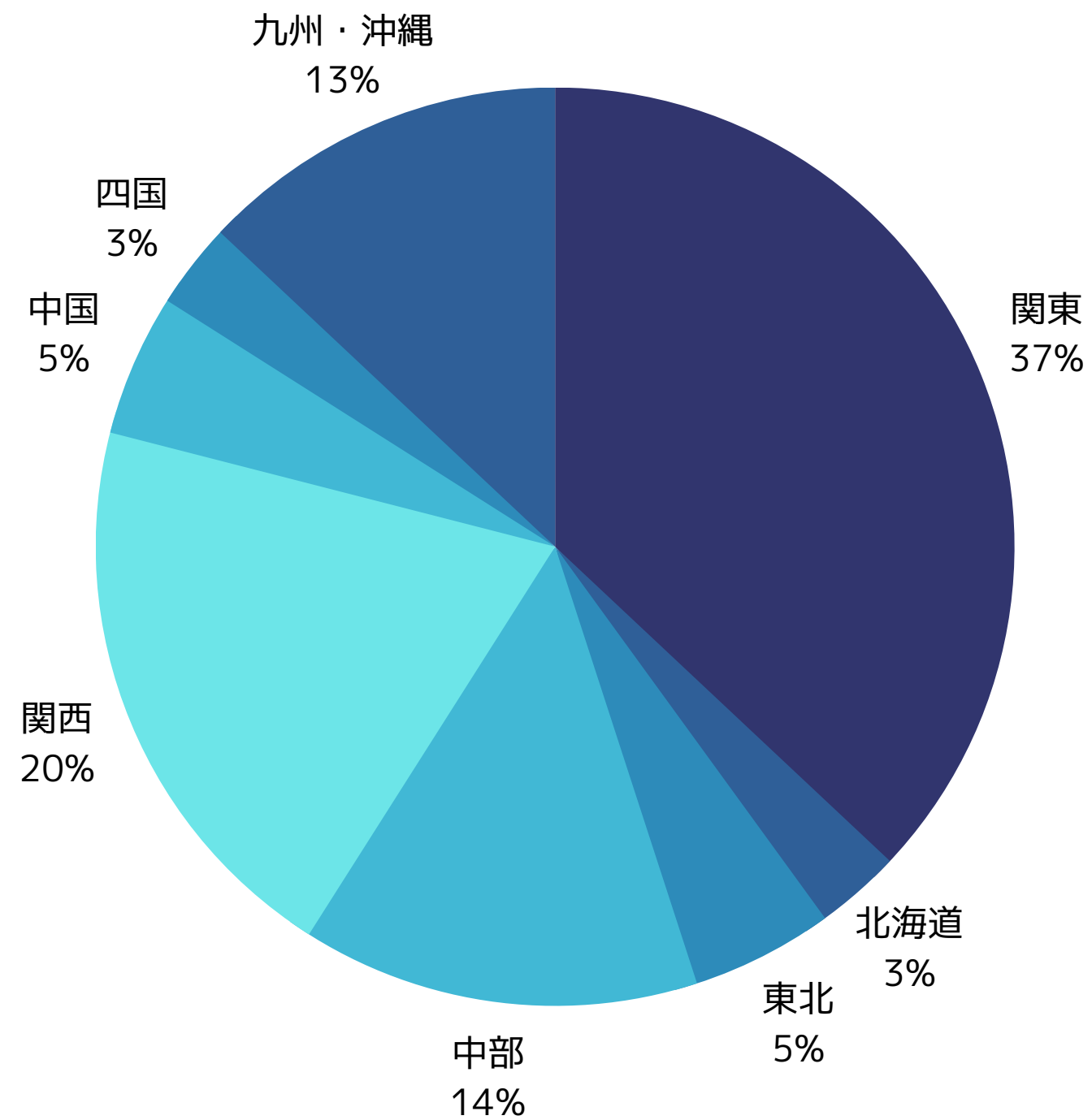
80,000以上

海外のバイヤー会員



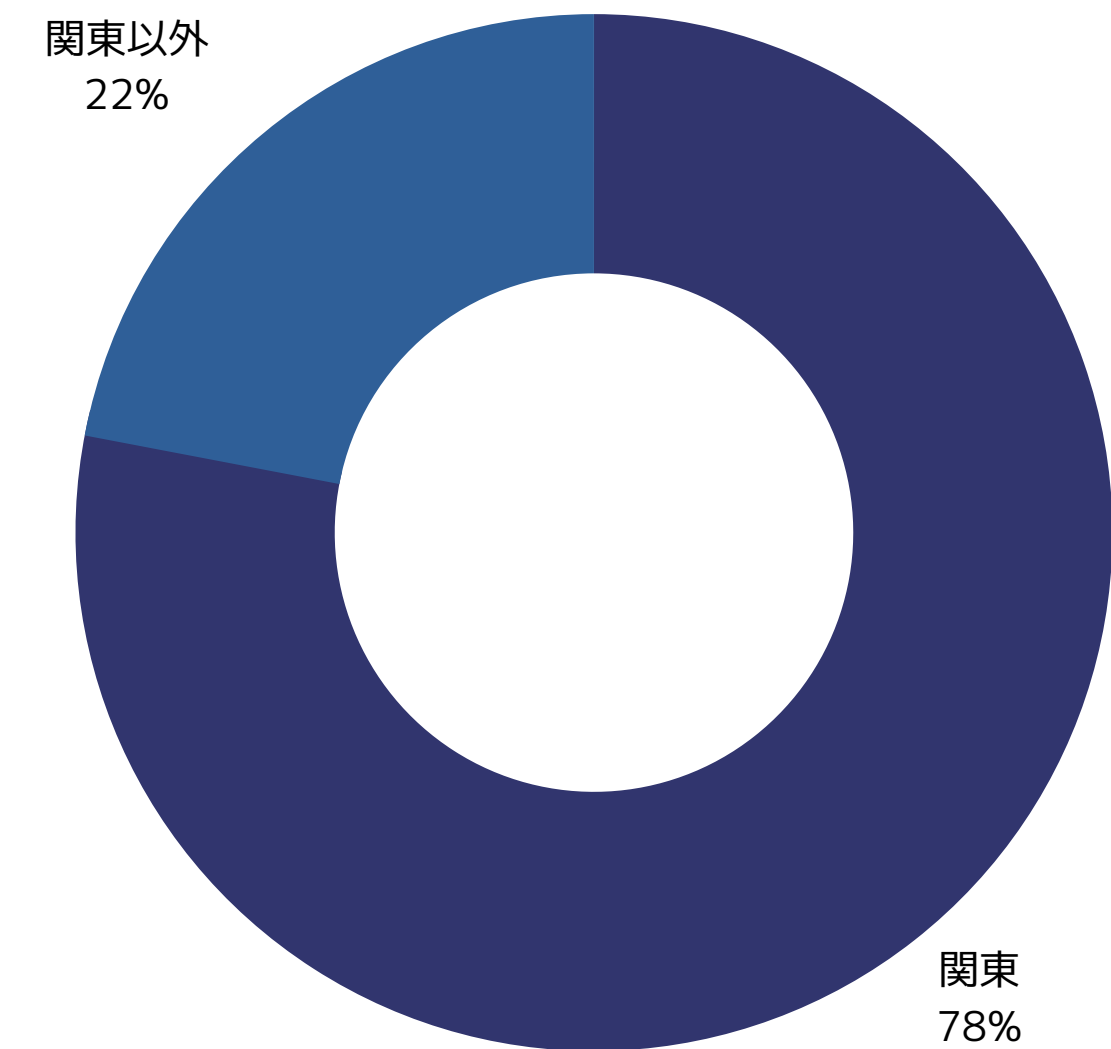
国内バイヤー

エリア毎の割合



※2021年4月決算時点での弊社会員データより

ギフトショー来場者



※ギフトショ秋2021来場者データより、弊社にて加工編集

小売業以外の業態



住宅関連業

- インテリアコーディネーター
- ホームステージング
- リフォーム/リノベーション
- 民泊/不動産/工務店等



飲食業

- カフェ
- レストラン
- バー等

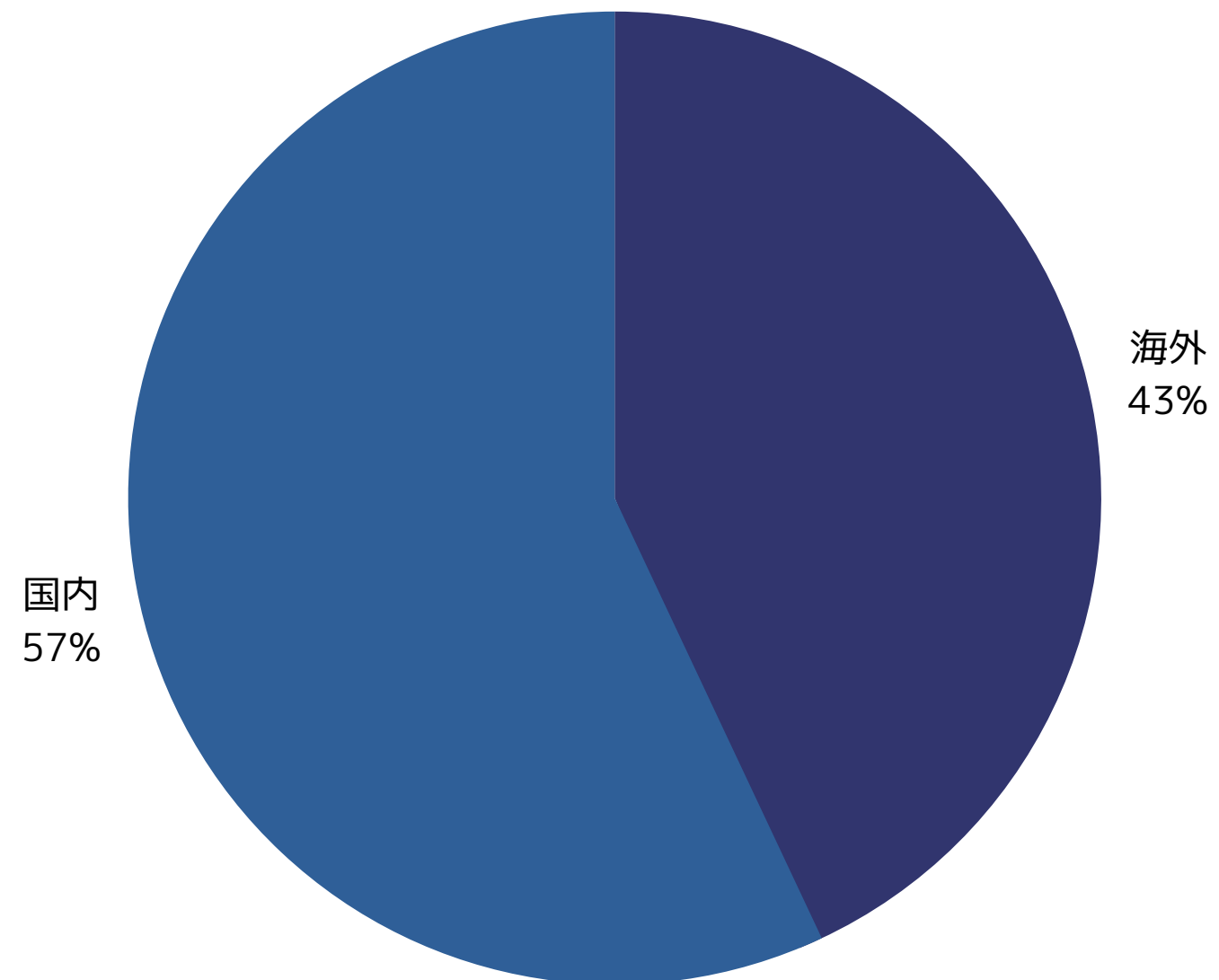


サロン業

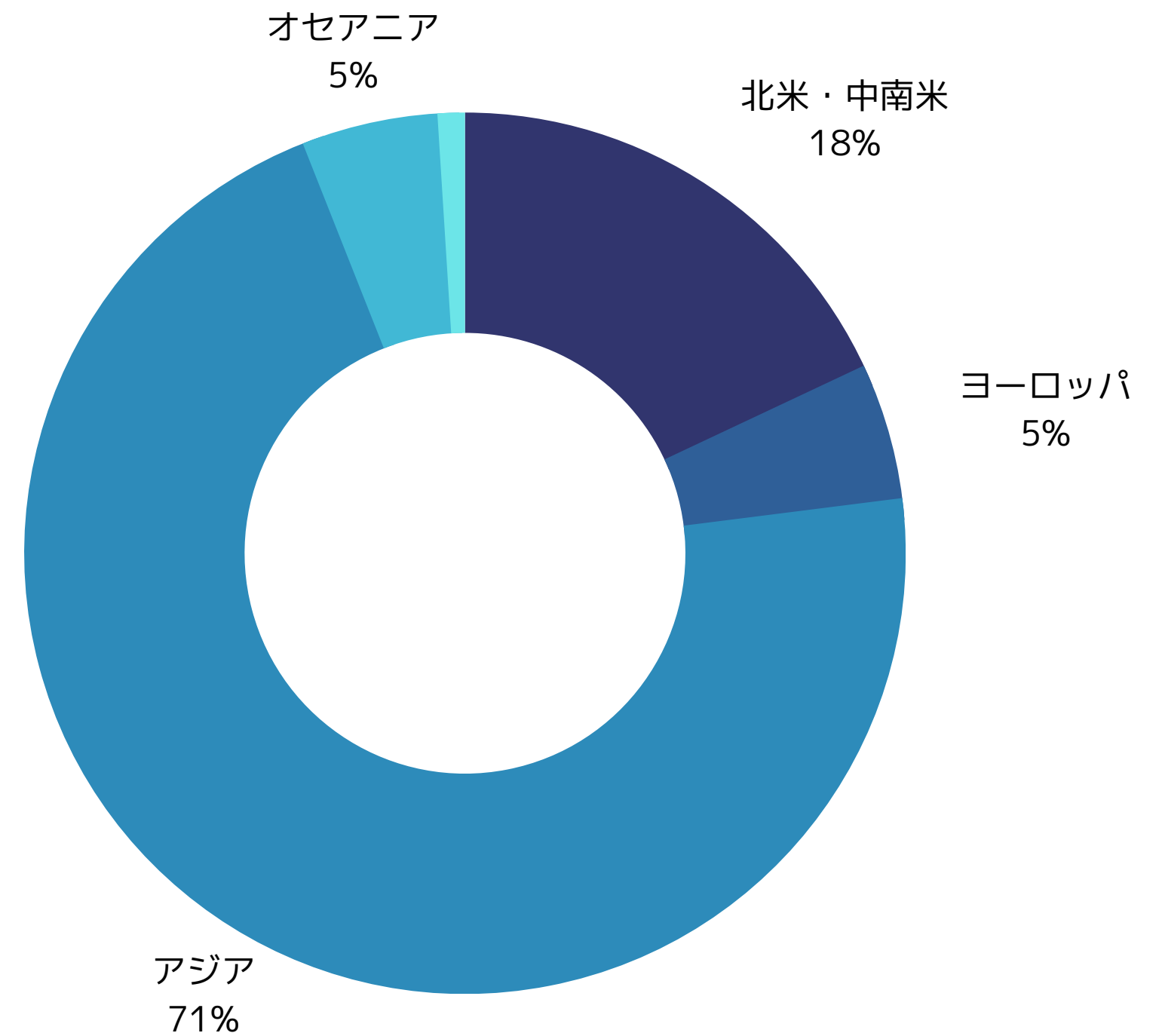
- 美容室
- ネイルサロン
- エステサロン等

海外バイヤー

国内/海外の割合



国別の会員数割合



※2021年4月決算時点での弊社会員データより

安心の取引を実現

代金回収

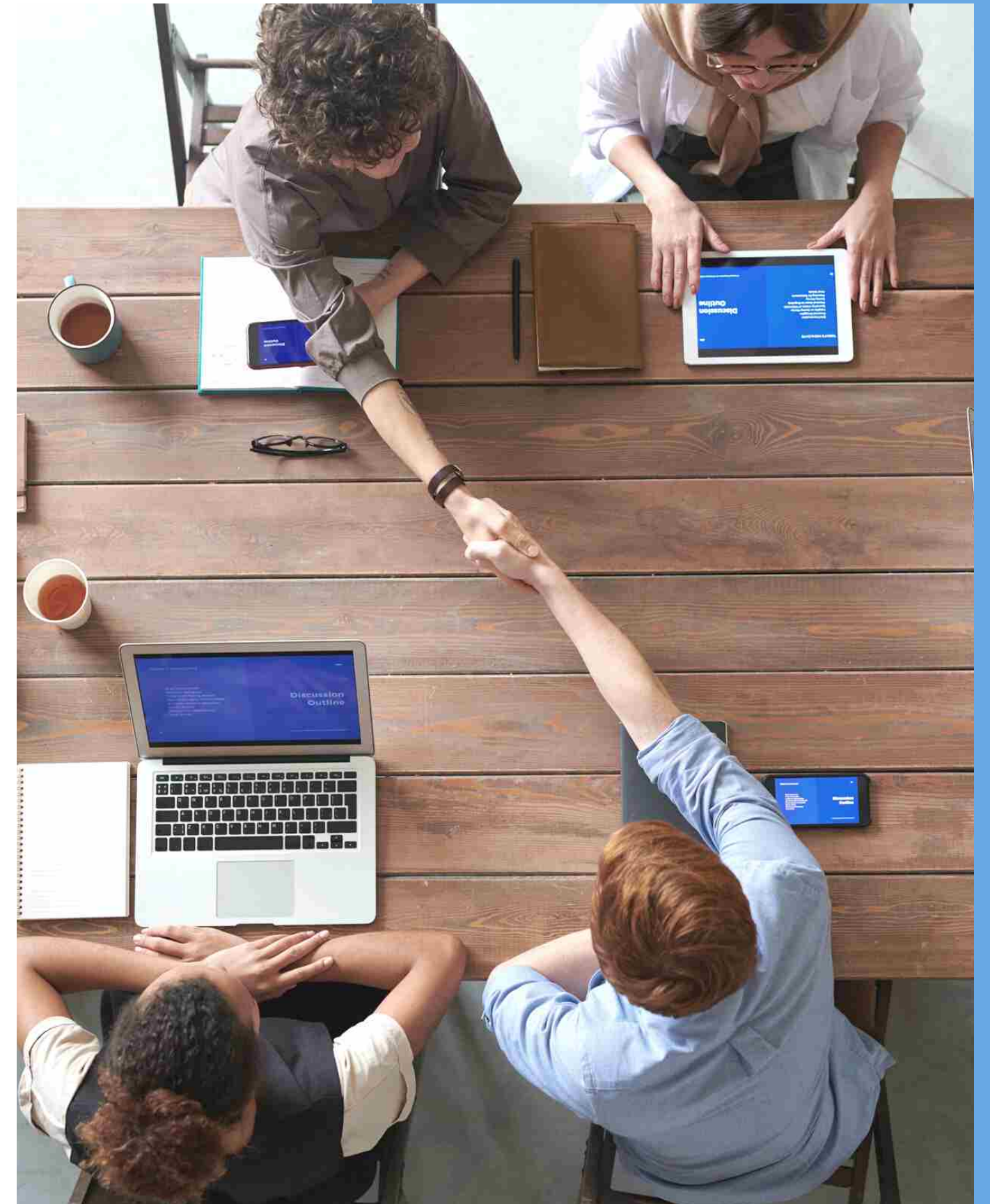
売上代金はスーパーデリバリーが100%回収し、
月末締め翌月末日までに一括でお支払いたします。

海外配送はSDの国内倉庫まで

スーパーデリバリー倉庫（国内）に送るだけ。
その後の海外発送の手続きは不要です。

自動翻訳

商品ページは自動で英語に変換されるので
翻訳の必要はありません。



代金回収

100%

スーパーデリバリーの会員には当社より売掛の枠を付与しています。当社独自の代金回収のノウハウにより、会員様は購入しやすく、出展企業様は安心してお取引いただける環境を整えています。

国内：Paid、各種クレジットカード等
海外：各種クレジットカード、PayPal、
TT決済



The image shows a promotional graphic for 'Paid'. On the left is the logo, a green 3D cube with a white 'P' inside. To its right is the word 'Paid' in a large, bold, black sans-serif font. Below the logo and text is a green horizontal line with the Japanese text '貴社の事業拡大を支える BtoB 掛売り決済サービス' (B2B hanging sale payment service that supports your business expansion). To the right of the text is a colorful illustration of five business professionals in a meeting. One man in a blue suit is shaking hands with another man in a red suit. A woman in a yellow dress is standing next to a man in a blue shirt who is holding a document. A woman in a red dress is standing to the right, holding a folder. The background is a light blue and white grid pattern.

海外配送

国内まで

スーパーデリバリーの国内倉庫までお送りいただければ、スーパーデリバリーが輸出します。

その時に必要な書類の作成はスーパーデリバリーが代行し、特別な貿易の知識も不要です。



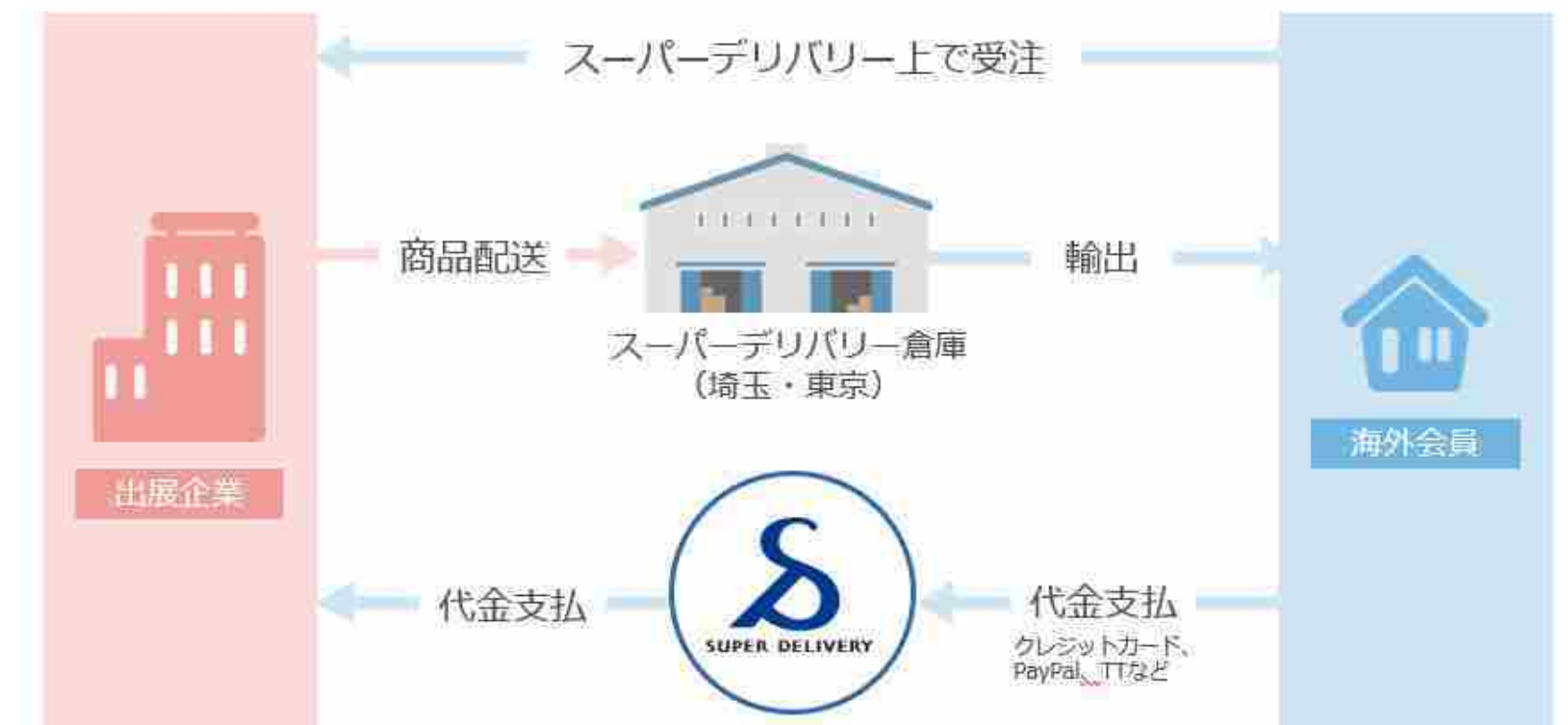
お取引の流れ

国内



受注後は商品を国内会員へ直送するだけ。
代金の回収はスーパーデリバリーで代行します。

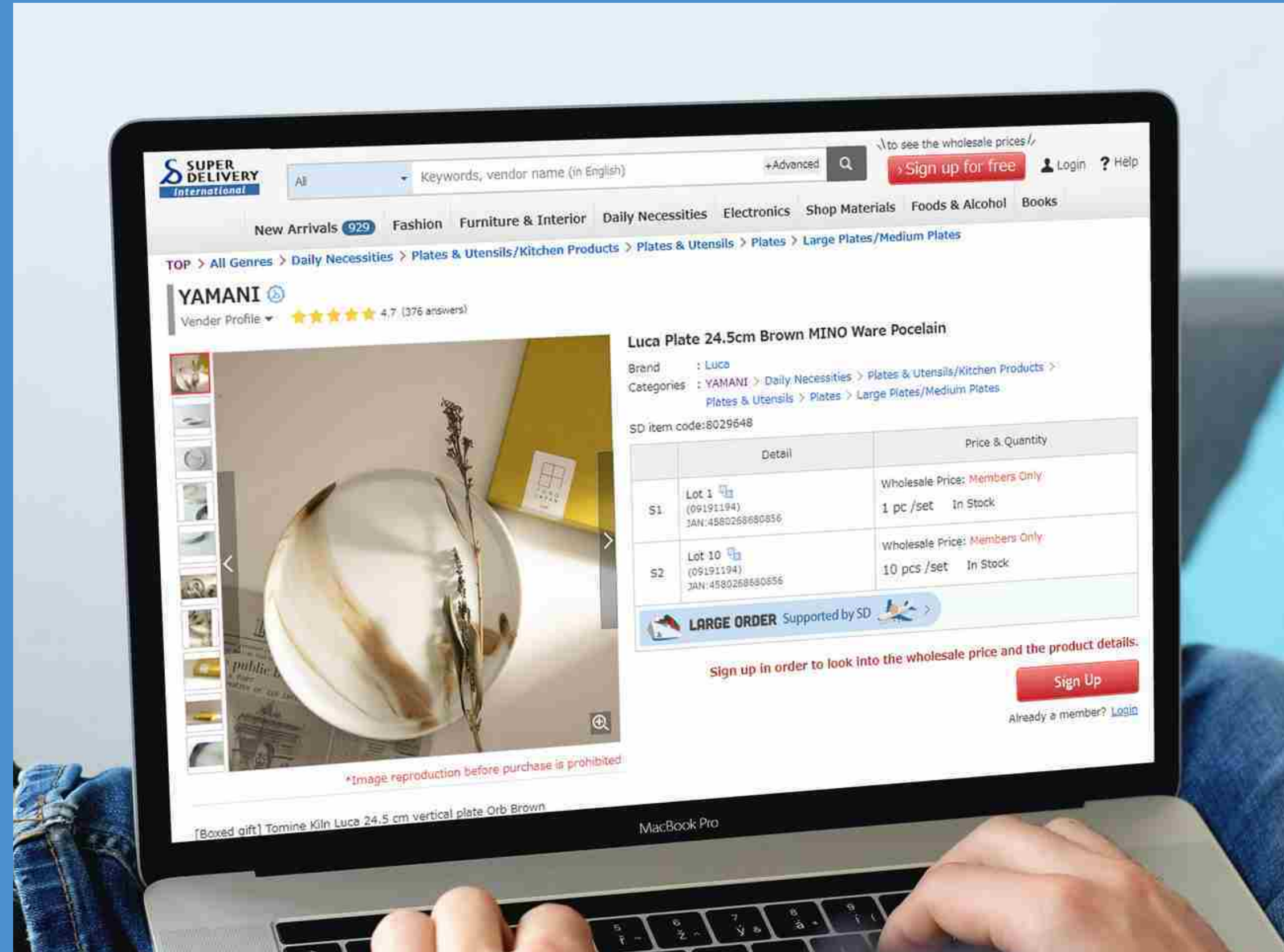
海外



受注後は商品を国内倉庫へ納品するだけ。
輸出および代金の回収はスーパーデリバリーが代行します。
輸出関連書類の作成も不要です。

商品情報は 日本語で登録

日本語で登録すれば、自動的に英語に翻訳され海外販売ページが作成できます。



お役立ち機能例

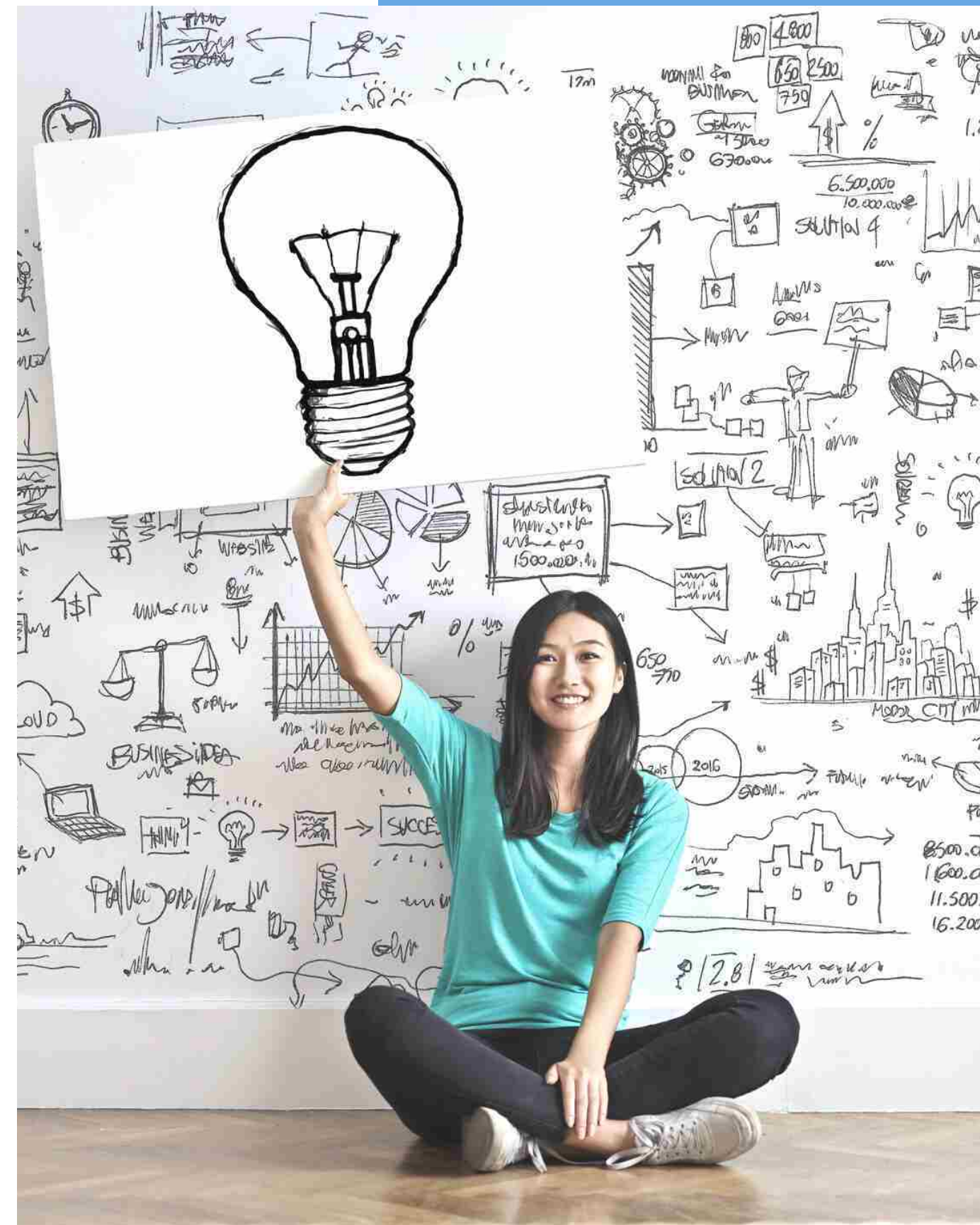
取引先の選択

予約販売

キャンペーン機能

メルマガ配信

自社販売ページに取引先を招待



取引先選択

取引希望があった会員を1社ずつ確認し、取引するか、しないか選択することができます。

バッティングやブランドイメージを気にされている企業様も安心してご利用いただけます。

※海外会員の場合、国ごとの販売規制のみとなります。

 【テスト】株式会社ラクーンコマーステスト【要許可】 (ラクーンコマーステスト)

ショップコンセプト

20代から40代までの女性に、レディース向けファッションアイテムを販売しています。

主な取り扱い商品	レディースファッション
販売形態	実店舗販売(予約制)
提携イメージカードブランド名	xxxxxx

お問い合わせ先

社名	ラクーン 本社 ラクーン 各支店
住所	〒100-0126 東京都中央区日本橋本町1-14-14
TEL	03-5652-1691
FAX	03-5652-1692
営業	(データが読み取れません)

会員情報

店舗名/住所	ズーパースタイル
業種	 イオンの小売業 > イオンの小売業
設立/開業	2011/1/1
ネットショップのURL	http://www.superstyle.com/
ウェブサイトのURL	http://www.io.com.jp/
手回	100000000円
取引形態(店舗単位)	C2C
従業員数	21人
営業時間	10:00 ~ 18:00
業種	小売



予約販売

在庫が未入荷の商品を予約販売できる機能です。
商品登録の納期設定が自由なため、受注生産商品や展示会にあわせて先行販売商品として受注を取ることができます。



※購入前の画像転載禁止

スタイリングのアクセントとなるニットロングスカート1

前後2wayで着用可能でスタイリングに合わせて着ていただけます。
ストレッチ性のある軽い着心地でデイリー使いにぴったり♪
カラー展開も魅力の一つです。

モデル身長165cm
モデル着用カラー レッド グリーン グレージュ

【2022新作予約】ポリ12Gタイトスカート

ブランド名 : RUMOR
ジャンル : [ディープサンクス \(すべてのジャンル\)](#) > [ファッション](#) > [レディースアパレル](#) > [ボトムス](#) > [スカート](#)

SD品番 : 9968772

セット番号	内訳 (メーカー品番)	数量	小売価格	卸価格
S1	アイボリー/F 2/4入荷予定 (203-021-5010IVF)	1点	参考上代 オープンブライス	会員のみ公開
S2	グレージュ/F 2/4入荷予定 (203-021-5010GBEF)	1点	参考上代 オープンブライス	会員のみ公開
S3	グリーン/F 2/4入荷予定 (203-021-5010GRF)	1点	参考上代 オープンブライス	会員のみ公開
S4	レッド/F 2/4入荷予定 (203-021-5010REDF)	1点	参考上代 オープンブライス	会員のみ公開
S5	ブラック/F 2/4入荷予定 (203-021-5010BK)	1点	参考上代 オープンブライス	会員のみ公開
S6	ブルー/F 2/4入荷予定 (203-021-5010BLF)	1点	参考上代 オープンブライス	会員のみ公開

仕入れには会員登録が必要です。

検討中に追加

まずはトライアル登録

すでに会員の方はログイン

登録日 : 2021/12/21

詳細情報

出荷

予約販売 (出荷予定 : 2022年2月上旬)

サイズ・容量

ウエスト30/50cm 総丈92cm ヒップ42cm 襦巾150cm

規格

- 生産地 : 中国
- 素材・成分 : ポリエステル100%

キャンペーン機能

期間限定の割引キャンペーンを実施したり、特定の会員にむけて優待価格を設定することができます。



メルマガ

HTML形式のメールを無料で配信することができます。

The image shows a two-part interface. The top part is a web-based email creation tool with a sidebar on the left containing menu items: 配信日時の設定, 配信先の選択, 件名の入力, and 本文の作成. The main area is titled 本文の作成 and has tabs for 編集 and プレビュー. A text box contains the text 見出し:. Below it are two dashed boxes for images, each with a placeholder image of a plate. The bottom part of the image shows a smartphone displaying the final email. The email header reads 藍ブルーシリーズにサラダボウルと取り皿追加ほか21アイテム入. The main content features a large image of several blue and white patterned plates. Below the image is a paragraph of Japanese text: 先週はコザクラインコのきなこちゃんが実は病気なんじゃないかということで、土曜市の動物病院へ行ってきました。赤い切根が生えるのは肝臓が悪いかも、とインスタグラムのメッセージで教えて頂きました。(ありがとうございます)診察の結果、けっこうな熱いで太りすぎて、それが原因で肝臓機能が低下しているのだそう。もっちゃんがよくご飯を上げているからかなあ・・・ダイエットしてもらわないとかな。さて、今週も新商品を入荷しております。今週のおすすめは藍ブルーシリーズに新形状でサラダボウルと取り皿を追加です。 At the bottom of the smartphone screen, there are three small images of plates with different patterns, each with a caption: 藍ブルー 16.5cm取り 取り皿 [日本製/美濃焼/洋食器], 藍ブルー 16.5cm取り 皿 [ウッド][日本製/美濃焼/洋食器], and 藍ブルー 16.5cm取り 皿 [ドット][日本製/美濃焼/洋食器].

自社販売ページに取引先を招待

スーパーデリバリーの受注や請求機能を、貴社が紹介したお客様が利用できるサービスです。

既存客に24時間注文できる注文ツールとして提案できるだけでなく、新規客の決済代行としてもお使いいただけます。

システム利用料0%ですべての業務を代行します。追加で料金をいただくことはありません。

メリット



ご利用の流れ



出展に必要な作業

2週間～1カ月



振込口座

売上をお振込させていただく口座
をご登録いただきます。



企業情報

担当者のお名前、ご住所や連絡先
などの企業情報や、送料の条件な
ども設定いただきます。



商品登録

1商品ずつ登録する個別登録または
商品情報をCSVで一括で登録する
CSV登録にて商品登録を行って
いただきます。