

会社概要

株式会社 コンタン

Contan. Co., Ltd.

【社是】

ニッポンのモノづくりに
お金を廻す。

ニッポンの素晴らしいモノづくり文化を
後世に繋げるために。

生き残っていける下地を作る。

そのために、

ニッポンのモノづくりを、「売る」のが
コンタンの使命。

【社訓】

清く正しく、
美しく。

誰からも指をさされない、
胸を張れる仕事を。
後輩があこがれる背中を。
嘘偽りなく、楽しめる毎日を。

【理念】

モノづくりの、
一番の相談相手になる。

技術はあるが何を作るのか？

いいものはできたがどこに売するのか？

どうやったら売ることができるのか？

コンタンは、

ニッポンのモノづくりの、一番最初の相談相手になる。

■社名

株式会社コンタン（かぶしきがいしゃこんたん） Contan co.,ltd

■設立 2005年12月28日

■所在地 〒107-0052 東京都港区赤坂2-16-6 BIZMARKS赤坂317号室

■代表者 代表取締役 鈴木 正晴（1975年1月21日生まれ）

■資本金 30,000,000円

■売上高 351百万円(2023年3月決算)

■事業内容

MADE IN JAPAN商材を中心とした小売・卸売
ニッポンのステレモノセレクトショップ「ハレルツナガルマーケット」運営
缶詰専門売り場「カンダフル」の運営
コンサルティング・ブランディング
店舗運営・プロデュース

■主な取引先

JR東日本グループ、羽田未来総合研究所、小倉井筒屋、朝日エアポートサービス、
カルチュア・コンビニエンス・クラブ

代表者略歴

代表取締役・鈴木正晴

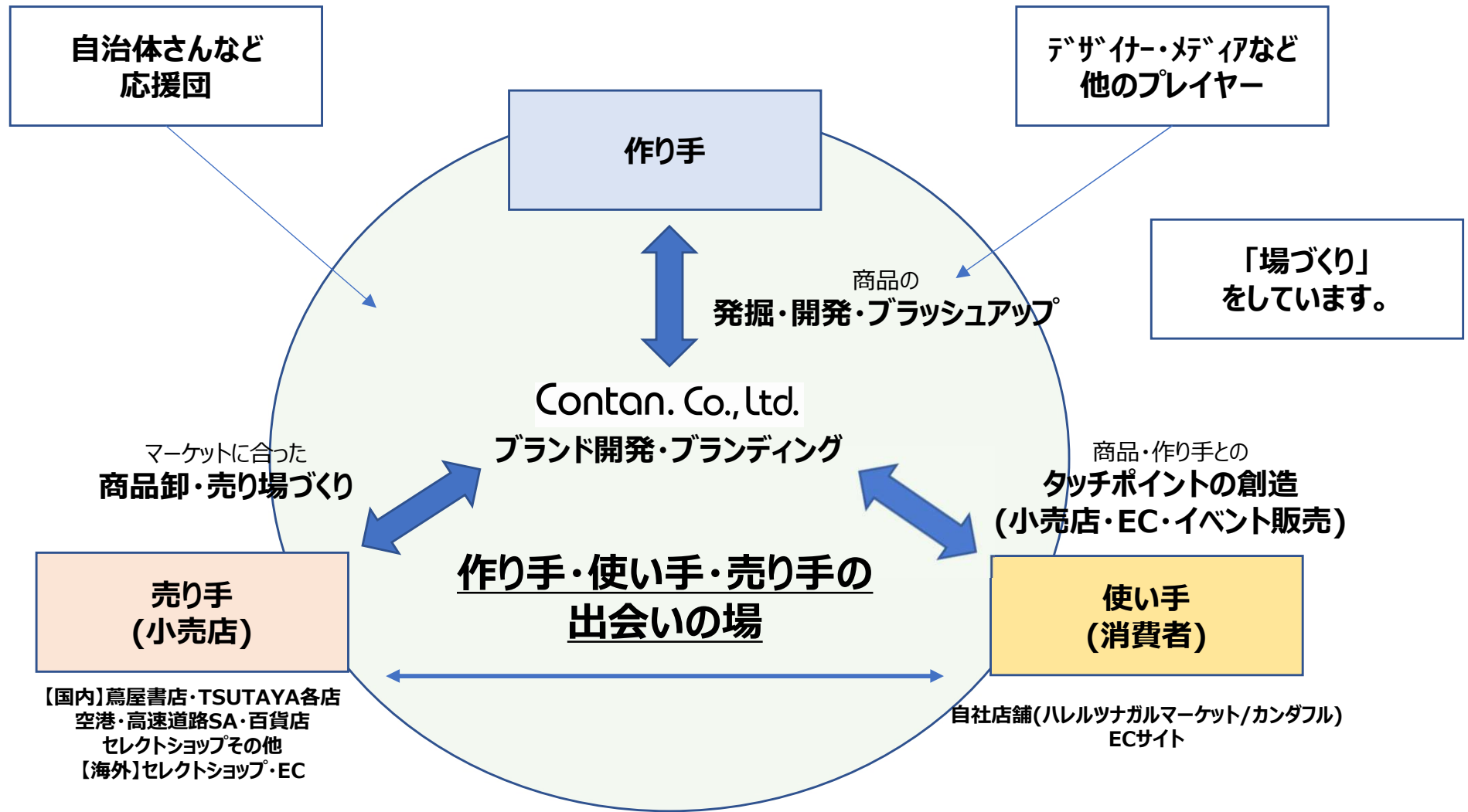


1975年生、神奈川県出身。
1997年東京大学教育学部卒業、伊藤忠商事入社。
アパレル事業、ブランドマーケティング事業を経て、
2006年起業、株式会社コンタン設立。

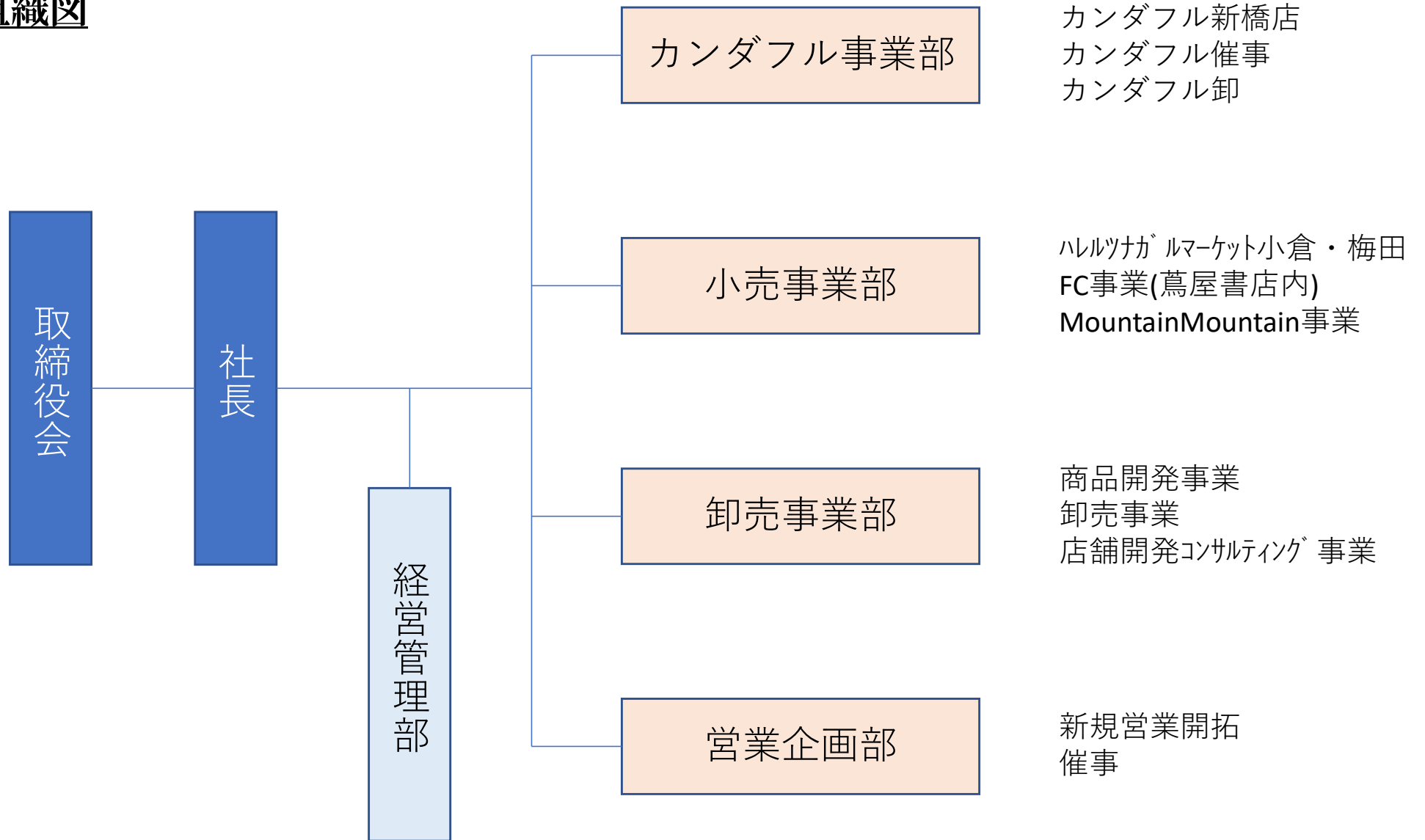
2010年ニッポンのモノづくりを伝える小売店、「日本百貨店」を創立。
(現在日本百貨店は事業売却済)
2020年、食品を中心とした小規模モノづくり企業の交流の場として
小売店「ハレルツナガルマーケット」を開業。
同年缶詰専門業態「カンダフル」開業。
駅ナカ、空港、高速道路など「人が集まる場所」を起点とした
地域商材の小売り事業・マーケティング事業を行う。
地域ブランドのブランディング、マーケティングおよび講演実績多数。

-
- 2015年9月 内閣府「ふるさと名品オブザイヤー」制定に参加。
 - 2016年1月 農林水産省「世界農業遺産記念セレモニー」にパネラーとして参加。
 - 2017-2019年 世界文化社月刊誌「Begin」にて、「ニッポンのアタリマエ」連載。
 - 2018年、2019年 福島県「ベストデザインコンペティション」審査委員
 - 2020年9月 高知蔦屋書店とのコラボレーションで「ハレルツナガルマーケット」フランチャイズ化。
 - 2022年2月 北陸地域モノづくりブランド「ほくりくる」プロデューサーとして参加。
 - 近著 2017年実業之日本社「モノづくりおもいやりマーケティング」

概略図



組織図



簡単に言うと！

国内外で、
日本のスグレモノをテーマにした、

小売り

と

卸

をやっています！

事業概要

小売り店舗運営

WORKS

作り手と使い手と売り手、みんなツナガル！

日本全国 工芸品・物産品を、その土地に合わせた形で発掘・発信！

「ハレルツナガルマーケット」

ブランドの立ち上げと店舗運営(2020年～)

フランチャイズ化(2020年～)

WORKS



今の時代だからこそ提案したい。
缶詰の魅力を発掘・発信！

「カンダブル」

ブランドの立ち上げと店舗運営(2020年～)
オリジナル商品の開発・販売(2021年～)

WORKS



日本一の缶詰売場!



来ないなら行っちゃえ。

「カンダフルカー」

タワーマンション等への移動販売(2020年~)

WORKS

日本のみならず、世界中から逸品を集めました。
ギフトと雑貨、

「Massafy(マサファイ)」

ブランドの立ち上げと店舗運営(2022年～)

ギフトと雑貨
マサファイ

卸売り

WORKS

IPPINSAN. 株式会社 いっぴんさん



いっぴんさん。



単品の卸ではなく、コーナーごとご提案。

「商品卸」

1,000社の「作り手」とのネットワークを活用。
直営店の売上状況も加味した生きた情報。

阪急三番街 いっぴんさん。

WORKS

単品の卸ではなく、コーナーごと提案。

「商品卸」

1,000社の「作り手」とのネットワークを活用。
直営店の売上状況も加味した生きた情報。

TSUTAYA BOOKSTORE

海外輸出

WORKS

誠品生活 the eslite spectrum

誠品書店
the eslite bookstore

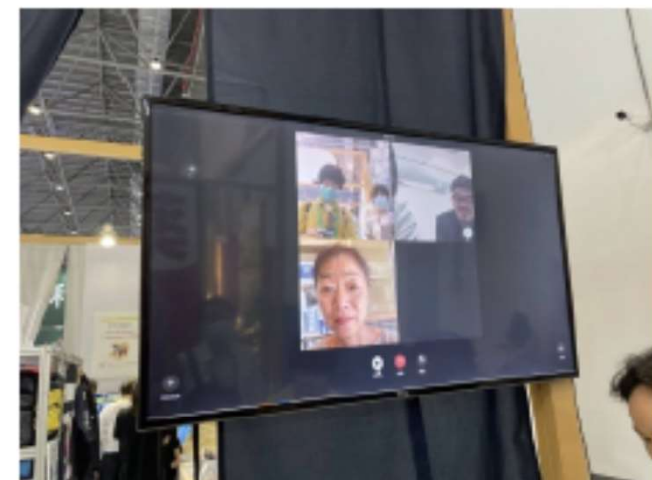
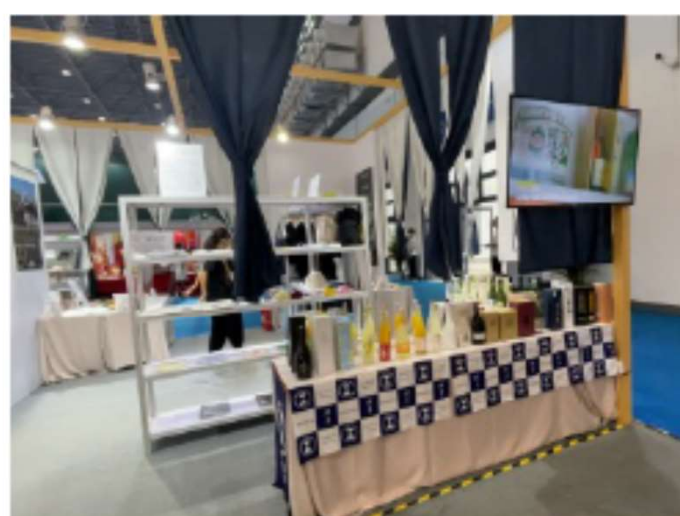
海外にも、ニッポンを発信。

「海外輸出」

台湾・シンガポール・タイ等々

長安西路19巷2弄
Changan W. Rd Lane 19 Alley 2
南京西路23巷
Nanjing W. Rd Lane 23

WORKS

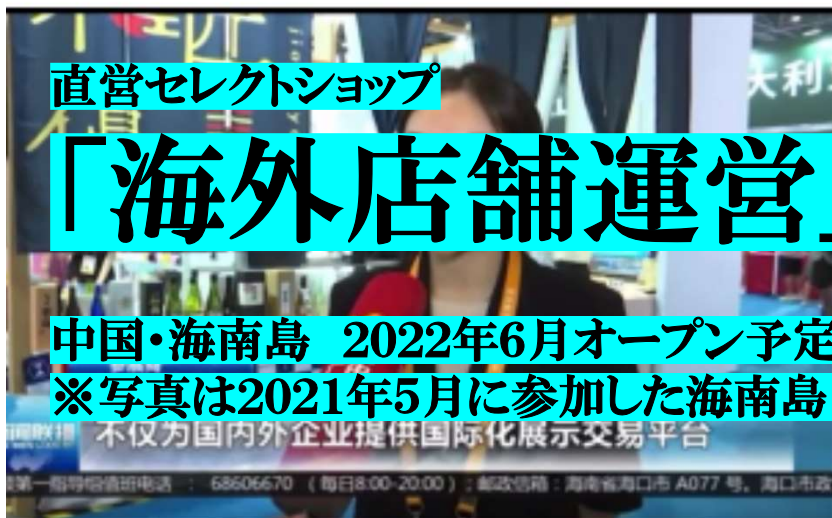


直営セレクトショップ

「海外店舗運営」

中国・海南島 2022年6月オープン予定(華盛国際社との協業)

※写真は2021年5月に参加した海南島・国際展示会の様子



商品開発

WORKS



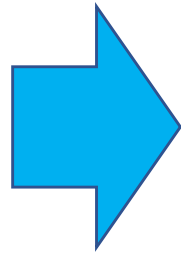
作り手同士をツナゲル。
飲食店の味を全国に。

「缶詰DtoC」

小ロットオリジナル缶詰の製造(2021年～)



WORKS



中身はいいんだけど。。。
売れる形に。

「パッケージデザイン」

売り先・ターゲット・値段等に応じた適正なパッケージ提案

ブランディング

店舗プロデュース

マーチャンダイジング など

A close-up photograph of a man with glasses, wearing a dark suit jacket over a light-colored striped shirt and a patterned tie. He is focused on his work, using a red-handled tool to shape a piece of light-colored material. In the foreground, a large, glossy red ceramic vase is partially visible. The background is a dark, textured wall with a grid-like pattern.

WORKS

東京都中小企業振興公社
東京手仕事ブランド(東京職人)

「ブランディング」(2021年度)

**東京の伝統工芸品が時代の変化に対応し、
次世代に技術・技能を伝承していくためのサポート。**

WORKS



つくり手との出会いと 物語への共感を

つくり手が制作過程を投稿 / 配信
知的好奇心を満たす物語がここだけに

ワントゥーテン社との取り組みで
市川海老蔵氏がエバンジェリストを勤めるファンコミュニティサイト

「ENU」コーディネートター

伝統工芸品の拡販のため、プロセスエコミーを実現するENU
参加する職人の選定・サポート。



WORKS

待ち列
最後尾

蔦屋書店、関西空港、伊丹空港などでの
MADE IN JAPANを発信する店舗

「店舗プロデュース」

食品から雑貨まで、幅広い品ぞろえと、
実店舗のマーケティングデータの活用、また季節を意識したMD提案で、
「売れる」「意味ある」店づくりの実践。

江別蔦屋書店

WORKS

樂園百貨店
RESORT DEPARTMENT STORE

樂園百貨店
RESORT DEPARTMENT STORE

樂園百貨店
RESORT DEPARTMENT STORE

他社店舗のコンセプトメイキング・運営・マーチャンダイジング等

「店舗コンサルティング」

売り場全体のプランニングから品ぞろえ、新商品製造、イベント展開等

沖縄・樂園百貨店

こんなもの、
探しています。



2022年度乗降客数193,244人！

JR新橋駅構内の

缶詰専門店、

缶詰以外の手土産商品、

探しています！



京都・ハムスター最中
1,800円



愛媛・薄墨羊羹
純米大吟醸（獺祭）
880円

こんなものが売られています。

特に、

年末・年始用の手土産(常温)

を探しています。

The background image shows the interior of a TSUTAYA store. The space is characterized by a high ceiling with exposed metal beams and industrial-style lighting. A prominent feature is a large brick wall on the right side, which is illuminated from below, creating a warm glow. In the foreground, there are wooden display stands filled with various packaged goods, likely snacks or small gifts. A person in a light-colored sweater and dark skirt is seen from the side, looking at the products. In the background, other customers and staff members are visible, along with a counter area. The overall atmosphere is modern and inviting.

TSUTAYA業態とのコラボ、

食のセレクトショップ

ハレルツナガルマーケット向け

商品を探しています。

全国900店舗以上のTSUTAYAグループに向けて、
食品を中心としたセレクト売り場の提案を行っています。

①常設売り場(現在12か所、拡大中)では、

接客が無くても分かりやすい食品 ご当地パン・ご当地お菓子など(常温)

②2カ月に一度全店舗向けに提案する棚MDでは、

季節に合った500～800円程度の食材(常温)

を探しています。



9月提案商品
埼玉県・いもケンピ
採用57店舗



9月提案商品
高知・辣油
採用28店舗

A photograph of various traditional Japanese ceramic teapots and cups arranged on a wooden table. The items feature different patterns, including blue floral designs and red and blue stripes. The background is softly blurred, showing a red bag and other items in a shop setting.

インバウンド顧客向け、

及び

中国・シンガポール・台湾向け

値ごろ感のある

民芸人形や伝統工芸品

を探しています。

中国・海南島の提携企業(小売店および卸売店)への輸出、
シンガポール・台湾・香港などへの展示会出展を行っています。

また、東京・御徒町にあるセレクトショップMassafyは、
毎日7割以上のお客様が海外からいらっしゃってます。

分かりやすい日本の雑貨

を探しています。



岡山県・猫の置物 (小)
1,200円
手土産に大人気

岐阜県・関の豆ばさみ
1,500円
実用にも

