

モノ売るユメ、ささえる。

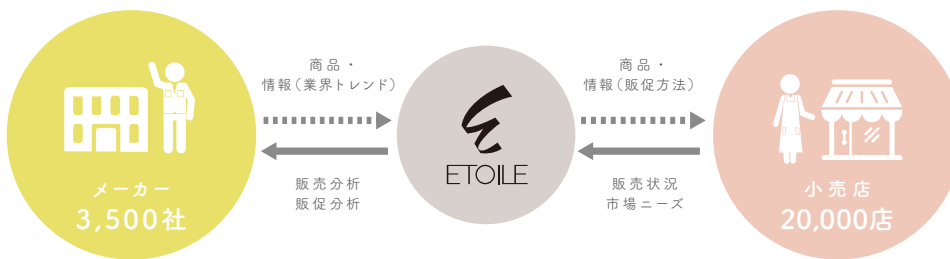
COMPANY PROFILE
会社案内

信頼できる 3,500 の取引先メーカーと 20,000 件の会員小売店の架け橋として

< 事業内容 >

エトワール海渡は、有店舗販売の小売店様を対象とした日本橋に卸店舗を構える
会員制の総合卸商社です。

ある時はメーカーと小売店の架け橋として、ある時は小売業のコンサルタントとして、
商品のご提供はもちろん、店舗づくりやオリジナル商品の開発まで、
小売店様の店舗運営に必要なサポートを責任を持って担います。



< 企業概要 >

商号	株式会社 エトワール海渡
英文表記	ETOILE KAITO & CO.,INC.
創業	1902年11月
設立	1948年11月
所在地	103-8370 東京都中央区日本橋馬喰町 1-7-16
電話番号	03-3661-1111 (大代表)
代表者	代表取締役社長 早川謹之助
資本金	2.17 億円
関連会社	株式会社 エトワール インターナショナル



衣食住の多彩な商材から 小売店様に合わせた商品編集をご提案



衣食住に関わる 70 万 SKU※の幅広い商材から、小売店様のお店に合う商品編集を日々ご提案。仕入れたい商材と商売のヒントになる情報をワンストップで効率的にご提供いたします。

※ 最小管理単位 (SKU) でカウントしています。

<私たちのミッション>

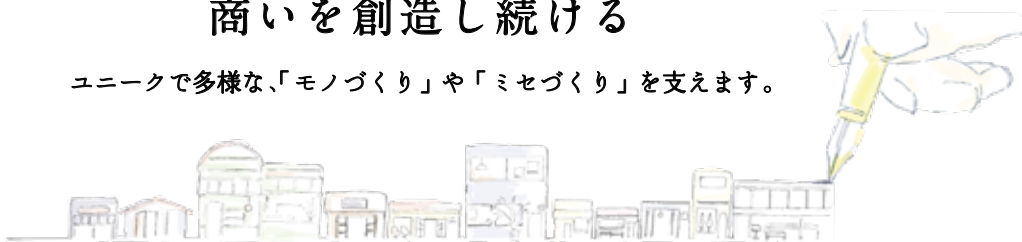
人とモノとの出会いを FUN にする

「あったらうれしいモノ」との出会い、さらには
人や空間を介した買い物の楽しさ（FUN of Shopping）を提供します。



商いを創造し続ける

ユニークで多様な、「モノづくり」や「ミセづくり」を支えます。



<私たちの価値観>

なくてはならない存在であり続ける

人間的なつながりを大切にし、「モノづくり」や「ミセづくり」に
込められた熱い想いに寄り添い、ニッチな商品・サービスを提供します。

<私たちのビジョン>

国内外に開かれた、 次なるワンストップ卸を実現する

エトワールは、衣食住に関わる商品を多品種・小ロット、かつ一か所
（ワンストップ）で提供してきました。

これからのエトワールは、顧客接点の場 / お客様と共創する場として
のリアルな卸店舗を持っている「強み」をより一層磨くことに加え、
デジタル技術を積極的に取り入れていきます。それによって、商いに
必要とされる情報と商品を一か所（ワンストップ）で提供していく
リアルとデジタルが融合した次なるワンストップ卸を実現していきます。

モノ売るユメ、ささえる。

エトワールは、衣食住に関わる商品を多品種・小ロット、
かつ一か所（ワンストップ）で提供するビジネスを通じて、
こだわりの「モノづくり」をされているメーカー様や、
個性を活かした「ミセづくり」をされている小売店様のパートナーとして、
役割を担ってきました。

いま私たちを取り巻く環境は、
IoT やビッグデータ、AI といった技術の活用によって、大きく変化してきています。
日々の暮らしにおいても、効率化が進み便利になっていく一方で、
よりよい生き方や豊かな人間関係への関心が高まってきています。

ショッピングでは、五感、フェイス・トゥ・フェイス、偶然の出会い、といった
人や空間を介した買い物の楽しさを求める傾向が高まりつつあります。
いずれも、人間の普遍的な欲求である、
人と人との心の通い合い、世界観やスタイルへの共感、に基づいています。
それは飽くことのない面白い領域であり、
「モノづくり」や「ミセづくり」への熱い想いを持った方々と共に
追求していきたいと考えています。

商いを創造することを通じて、人々の生活をより楽しく豊かにし、
社会に貢献する企業でありつづけるよう力を尽くして参ります。

株式会社 エトワール海渡
代表取締役社長

早川 謙之助



1902年小間物製造卸として創業 110余年の歴史と実績



海渡由楠(初代)



1924年
日本橋米沢町店舗



海渡義一
(2代・4代)



1937年
薬研堀町店舗



1945年
横山町店舗



海渡一郎(3代)



1961年 本館落成



エトワール保育園

1902年	1906年	1919年	1927年	1937年	1941年	1948年	1950年	1952年	1959年	1960年	1961年	1962年	1970年	1972年	1977年
海渡由楠(初代)、貴金属小間物製造卸として浅草新森田町(現・柳橋)に海渡商店開業	店舗拡張の為、日本橋米沢町(現・東日本橋)に移転	海渡義一(二代)、海渡由楠より家業を継承	店舗拡張の為、日本橋薬研堀町(現・東日本橋)に移転	合名会社海渡商店と改組	日本橋横山町に現金卸売場を開設	株式会社海渡と改組。海渡一郎(三代)社長に就任	商標エトワール(ETOWALL)を制定	セルフサービス方式による販売方法を開始	海渡一郎逝去。海渡義一(四代)社長に復帰就任	業界初の新制度、取引先小売店会員登録制度を導入	本館(現ファッション館)オープン。馬喰町問屋街最大の卸店舗に	地域医療施設、総合診療所日本橋クリニック開設	エトワール会館(現リビング館)完成	総合展示会場エトワールプラザ(現リビング館)オープン	企業内保育所、エトワール保育園開設(2014年)

小間物製造卸

小間物現金卸

ワンストップ型総合卸



海渡五郎(5代)



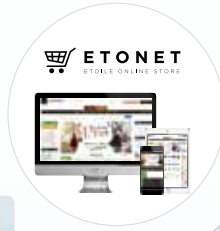
海渡二美子(6代)



2002年 創業100周年



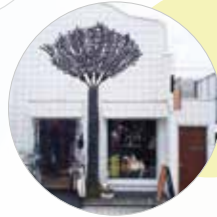
早川謹之助(7代)



ETONET



直営小売店
MONOTIAM (モノティアム)



直営小売店
鎌倉ねこサロン



直営小売店
OTIUM (オティウム)



ファッション館の現在



icco kara

1979年	1982年	1985年	1986年	1986年	1990年	2002年	2004年	2006年	2011年	2012年	2015年	2015年	2016年	2016年
株式会社エトワール海渡に商号変更	店舗開発センター開設、小売店舗サポート活動を強化	海渡五郎(五代)社長に就任	ブライダルショールーム マリエ館オープン (2013年)	アクセサリ・宝飾品の館ジュエリー館(現ネオ館)オープン	花とリビングの館ベルセゾン館(現ホームデコ館)オープン	創業100周年	海渡二美子(六代)社長に就任	卸ECサイト開設	早川謹之助(七代)社長に就任	卸ECサイトリニューアル ETONET(エトネット)スタート	ねこ雑貨のお店 鎌倉ねこサロンオープン	国内外のクリエイター商品を扱うショップ MONOTIAM(モノティアム)オープン	ライフスタイルショップ OTIUM(オティウム)オープン	新しい仕入れプラットフォーム icco kara(イッコカラ)スタート

「出会いと発見」の場 卸店舗で、見て、触って、納得のお仕入れ

フェイス・トゥ・フェイスの 濃やかなサポート



新商品やオリジナル商品、話題商品などを実際に手に取って体感頂き「品揃えを迷っている」「今まで取扱ったことのない商品も仕入れてみたい」といった小売店様のお悩みやご要望を専門の販売員に直接ご相談頂けます。

品揃えを活かした多彩な編集 店頭・催事企画のご提案



卸店舗では、年間60超の企画展示会と毎月約40の売場で展開する新コーナーなど、小売店頭ですぐに取り入れられる、モノ売るヒントをご提案します。

手間とコストを掛けずに 自分に合った便利な仕入れスタイルが選べる

卸店舗でのお仕入れ以外にも、WEBや電話・FAXでも

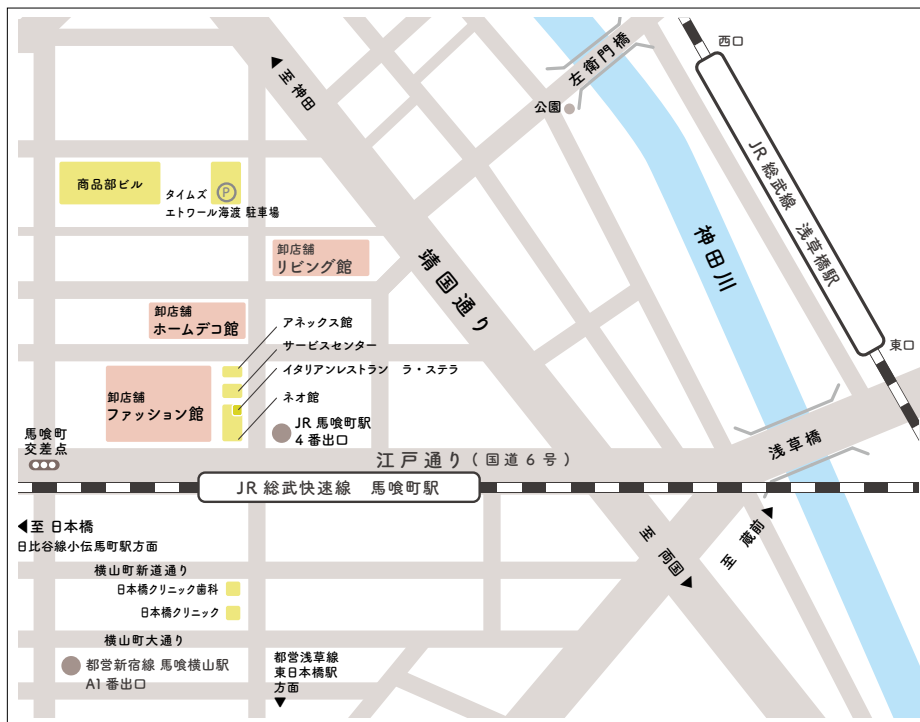


便利に使い分けられる複数の仕入れスタイルがあります。商品を直接手に取って確認できる卸店舗、24時間いつでも商品を確認できるオンラインストア(ETONET)、お店にしながら仕入れができるTEL・FAX・カタログ注文など、小売店様のお仕入れシーンに柔軟に対応します。

旬な情報をスタッフブログでいち早く発信



お店づくりのヒントとなる“鮮度”と“らしさ”のある情報を、経験豊富な各売場の専門スタッフが、ブログからタイムリーに発信しています。



電車でのアクセス

- JR 総武快速線 馬喰町駅 (地下駅) 4 番出口 徒歩 1 分
- JR 総武線 浅草橋駅 東口・西口 徒歩 7 分
- 東京メトロ日比谷線 小伝馬町駅 2 番出口 徒歩 7 分
- 都営地下鉄浅草線 東日本橋駅 B4 出口 徒歩 5 分
- 都営地下鉄新宿線 馬喰横山駅 A1 出口 徒歩 3 分

営業時間：午前 9 時～午後 5 時（日祝定休）

モノ売るユメ、ささえる。

株式会社 エトワール海渡

〒 103-8370 東京都中央区日本橋馬喰町 1-7-16

03-3661-1111 (代表)

<https://www.etoile.co.jp/>

