

PLUG IN | Editorial

出展案内

2024年10月展

ヒカリエホール

主催

織研新聞社 | CREDITS

PLUG IN

ファッションを軸とした出展者が集う地に足のついた展示会



PLUG INは2006年に第1回目を開催して以降、上質なファッションとライフスタイル雑貨の合同展として評価を得てきました。

ファッションNo.1メディア「織研新聞」が主催し、日頃の取材活動から旬なブランドをピックアップすることで、業界のリアルなトレンドを掴み取る新鮮な出会いを提供しています。2021年からは主催パートナーとしてCREDITSが参画し、「PLUG IN | Editorial」にリニューアル。展示会を中心に出展者のビジネス拡大に役立つ多彩なプログラムを用意しています。

出展者と来場者が真摯にビジネスの接点を求める商談の場、その環境づくりをPLUG INは大切にしています。百貨店、セレクトショップ、専門店など流通関係、メーカー、商社などの幅広い来場者は織研新聞の読者層の縮図ともいえます。20年弱の開催実績のなかで、PLUG INへの出展をきっかけにビジネスを大きく飛躍させたブランドが数多く存在します。

しっかりと自分たちのブランドをファッション業界に打ち出したい、その思いに応える展示会がPLUG INです。
皆さまのご参加をお待ちしています。



－出展のメリット－

1. 出会い

自社の展示会ではなく合同展に出展する目的は、
思いもよらなかった販路が見つかる
出会いがあるからではないでしょうか。
名刺交換の数が閻雲に多いだけの大型展とは異なる
質の高い来場者層が PLUG IN の魅力です。



2. つながり

業界内の横のつながりで
ビジネスが進むことがあります。
PLUG IN は主催チームと
出展者の皆さまとの距離感も近く、
会場内で交流会を実施することで
出展者同士の結びつきも大切にしています。



3. 役立つ

出展だけにとどまらないプログラムも
PLUG IN の魅力です。
幅広い提携関係を活かして、
海外の合同展の無料出展、
モデル撮影や専門家の紹介をおこなっています。

織研新聞社

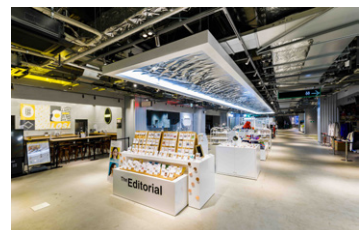
gooods
グッズ

ISETAN STUDIO

4. つながる

主催パートナーの CREDITS が運営する
ライフスタイル雑貨を中心とした
セレクトショップ「Editorial」、
これまでも多くの出展ブランドと取引実績があります。
出展の次につながる合同展が PLUG IN です。

Editorial



—開催概要—

《名称》 PLUG IN | Editorial

《開催》 2024年10月23日、24日、25日

《会場》 ヒカリエホール ホールA

東京都渋谷区渋谷2-21-1 渋谷ヒカリエ 9F

《時間》 11時 - 19時 最終日は18時まで *変更の可能性があります

《主催》 織研新聞社 | CREDITS

《来場者》 国内外のバイヤー、プレスなど

ファッション・ライフスタイル産業の関係者

2,500名(予定)

《出展対象》 レディースウエア、メンズウエア、アクセサリ、
バッグ、シューズ、ライフスタイル雑貨、食物販、
展示什器、テクノロジー、ビジネスソリューション、その他

《開催目的》 自社の製品・技術・商品・サービスの販路開拓



■ヒカリエホールアクセス

JR線・京王井の頭線「渋谷駅」と2階連絡通路で直結

東京メトロ銀座線「渋谷駅」と1階で直結

東急東横線・田園都市線・東京メトロ半蔵門線・副都心線「渋谷駅」B5出口と直結

ー出展プランー

ブースプラン、スペースプラン、そしてアクセサリとコスメの出展者に限定した展示什器付帯プランの3つをご用意しています。

<p><input type="checkbox"/> 《ブースプラン》</p> <p>3.9 m² (W2200×D1800×H2100)</p> <p>《付帯》</p> <ul style="list-style-type: none"> * 壁面 * 社名板 * 照明 	<p>¥258,500(税込) × 申込み小間数</p>	 <p>* 袖壁は D900</p>
---	--------------------------------------	--

ブースプランの壁面カラーは基本のホワイト以外にブラック、コンクリート調、木目を選択していただけます



- ・木材の骨組、壁面は塗装ベニヤ材
- ・角小間の袖壁は設置せず開放となります
- ・パンチカーペットはオプションで申込み可
- ・規定に沿って壁への直接装飾が可能です

<p><input type="checkbox"/> 《スペースプラン》</p> <p>2.25 m² (W1500×D1500)</p> <p>* 1社につき最大2小間まで申込みが可能です それ以上の展示面積を希望する場合はブースプランをお申し込みください</p> <p>* 壁面の設置はできません</p> <p>* 隣り合う出展者に配慮したブースレイアウトをお願いします</p> <p>《付帯》</p> <ul style="list-style-type: none"> * 社名板 	<p>¥132,000(税込) × 申込み小間数</p>	 <p>* 展示の実例(前回展)</p>
---	--------------------------------------	---

<p><input type="checkbox"/> 《アクセサリ・ジュエリー・コスメ限定什器付帯プラン》</p> <p>2.25 m² (W1500×D1500)</p> <p>* 募集数10社</p> <p>* アクセサリ・ジュエリー・コスメの出展者は ブースプラン、スペースプランを申し込むこともできません</p> <p>* 壁面の設置はできません</p> <p>《付帯》</p> <ul style="list-style-type: none"> * 社名板 * 展示什器 	<p>¥141,350(税込)</p>	 <p>* 展示の実例(前回展) * 展示什器は W1500D600H900、 若干のサイズ変更、 仕様変更の可能性があります。</p>
---	---------------------	--

インキュベーションプランの適用

※インキュベーションプランは下記条件の両方に合致する出展者にご利用いただけます。
すべての出展プランに適用できます。

- ブランド創設3年未満である 個人事業主である

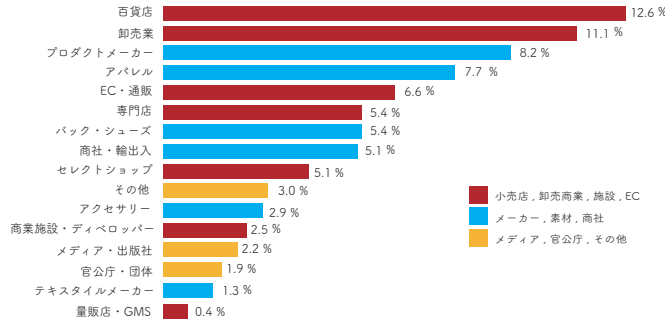
¥22,000 (税込) の値引

※ 照明・レンタル備品等は、お申し込み後、事務局指定会社の什器・備品カタログをご案内申し上げます。

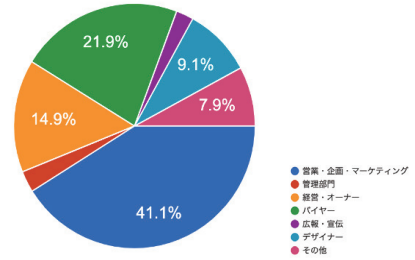
— 来場者情報 —

百貨店、セレクトショップ、専門店のバイヤー、ディベロッパーのリーシング担当、メーカーの企画担当やメディア関係など業界関係者が来場します。商談の質と精度の高さも特徴のひとつです。

■業種別の来場者比率



■職種比率



出典：2024年4月展来場登録データより

■来場者実績リスト *一部抜粋

■小売・卸・EC・通販

アーバンリサーチ	シッパス
アダストリア	JALUX STYLE
アッシュコンセプト	ジュビターショップチャンネル
アテックス	ジュン
アマゾンジャパン	ジョイフル本田
イケガミ	スタイリングライフ
伊東屋	ストーリーテラー
岩田屋本店	ストライブインターナショナル
エシカリージャパン	千趣会
エトワール海渡	そごう・西武
遠鉄百貨店	ダイアナ
大西	大丸松坂屋百貨店
小田急百貨店	高島屋
カタセ	多慶屋
かねまつ	チヨダ
QVC	鶴屋百貨店
銀座マギー	ダイヤモンドデパートメント
近鉄百貨店	ディノス
京王百貨店	東急百貨店
サザビーリーグ	東武百貨店
CCC	阪急阪神百貨店

■ディベロッパー

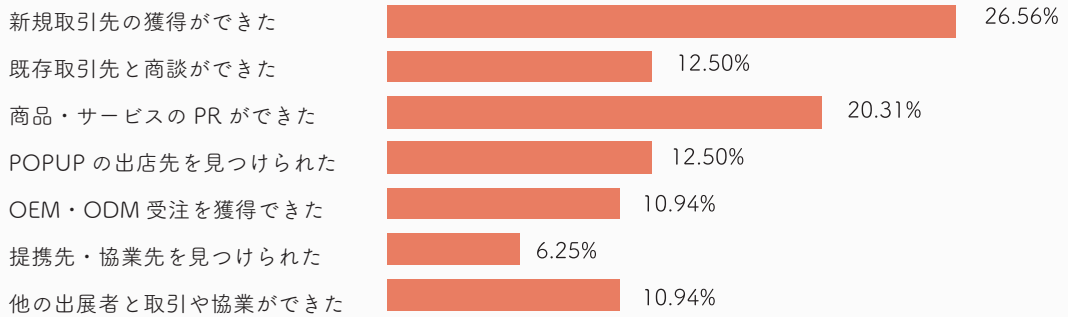
アトレ
サッポロ不動産開発
JR 東日本クロスステーション
JR 東日本商業開発
J・フロント都市開発
渋谷スクランブルスクエア
スターストア
東急モルズデベロップメント
東京ドーム
東神開発
東宝ファシリティーズ
南海電気鉄道
西銀座デパート
バルコ
阪急商業開発
三井不動産
三菱地所プロパティマネジメント
メトロプロパティーズ
森ビル
ラフォーレ原宿
ルミネ

■メーカー・メディア・その他

アバハウスインターナショナル
イトキン
エイ・ネット
オンワード樺山
ゴルフダイジェスト社
三栄コーポレーション
産業通信
スタンレーインターナショナル
ソラーレホテルズアンドリゾーツ
TSI ホールディングス
TRUNK
日本経済新聞社
Begin
BRUNO
ブルーミング中西
ポーラ美術館
マリークアントコスメチックス
マツオインターナショナル
ムーンバット
ルック
レコオーランド
ワールドフォトプレス
ワールド

— 出展者の声 —

■ 出展の成果、効果について



フレッシュな出展者の意気込みを感じる展示会だった。

特に初日の懇親会などもあり近隣の出展者との情報交換なども出来、出展者同士の繋がりは過去最高だった。

来場者は、特に決済権のある方との商談が出来、商談数も過去最高でした。また継続出展する事でPLUG INが弊社の自社展以上に得意先との継続商談の場所として定着してきている（アパレル | 2023年10月展）



合同展の規模がちょうど良く、会場も展示の雰囲気も暖かく、とても良いと思いました（アクセサリー | 2023年10月展）



大規模展示会には出展経験があり、そこからバラエティショップとの販路は確保していました。

PLUG INには新たな流通チャネルの開拓を目的として出展し、

これまで出会っていなかったファッション・アパレル系企業と多くの名刺を交換することができました。

PLUG INはファッション業界で歴史のある展示会であるためか、

名刺の交換先も確かなところが多く、販路開拓として魅力を感じています（ライフスタイル雑貨 | WEB掲載）



PLUG INの良かったところはぎゅうぎゅうのところに詰め込まないところ。PLUG INはしっかりと担当者を足止めできる。ちゃんと説明した上でリーフレットをお渡しできて、覚えていただく時間が取れたのが大きかった（バッグ | WEB掲載）



— PLUG IN 特徴 —

■ 織研新聞 PR

No.1 ファッションビジネス紙「織研新聞」が出展ブランドを取材し報道することで、業界関係者に幅広く PR することができます。

特集企画「PLUG IN | Editorial TIMES」やその他広告メニューがあります。会期当日の特集紙面を読むことで“予習”して来場される方もいます。

織研新聞社

プラグイン | エディトリアル
の出展ブランドや見どころ、
旬な話題をピックアップ

PLUG IN | Editorial TIMES

vol. 31

ビンテージの印刷機をつかった活版印刷と
リソグラフのステーションリー制作スタジオ
ワークショップ形式で初出展の「レタープレスレターズ」



先月末に開催した「PLUG IN | Editorial」に初出展した「レタープレスレターズ」は、渋谷区宮ヶ谷にあるビンテージの印刷機を使った活版印刷と「リソグラフ」の制作スタジオ。日本では珍しい1960年代に作られたレタープレス機と木版、金属のアルファベット活字140冊以上を揃えている。運営するのは雑誌、書籍を中心にエディトリアルデザインを手掛けている鶴田山田デザイン事務所。雑誌「dancyu」、「山と溪谷」などのアートディレクションなどを担当している同事務所の代表 鶴田山田亮を、この「活版印刷の楽しさや可能性をより広く知ってもらいたい」と2018年に始めた。昨年からはリソグラフ印刷と活版印刷を組み合わせたデザインも提案している。「印刷がすっかりデジタルになった今だからこそ、デジタルにはできない新たなデザインの可能性が活版印刷にはあります。活版印刷というより「リソグラフ」とも呼ばれるが、むしろ、ハンドプリントの良さを生かし、オリジナルデザインを提案していきたいと考えています」

今後、制作したグリーティングカードやノートなどのペーパーアクセサリーの販路を広げ、より多くの人をブランドを知ってもらいたいと考えている。紙だけでなく、この秋からは布に直接印刷する手法で、コト

MERCI A TOI!

ハンドプリントのコットンバック 366日CARD

バックも発売し、製品のカラーも増やしていく予定だ。PLUG IN | Editorialでは百貨店、商業施設からワークショップの開催やポップアップの引き合いを多数受けた。また会場限定で実施したブレイン企画にも参加し、ブランドを置いたイベントやリング組む者から「コロナが落ち着いたらワークショップの参加者が増えてくるので、今後幅広い活躍が期待できる」「日々がはいた366日CARDは、新しく良い切り口だと思った」などのフィードバックが寄せられた。

HP : <https://www.letterpressletters.com/>

会場：E815303 [3F イベントホール]
東京都渋谷区北参道1-20-8
JR東横線原宿駅より徒歩3分

出展者募集中心!

※掲載費お問い合わせは織研新聞社から

<https://plug-in.com/>

プラグイン/エディトリアル

4分の3が合同展初出展

個性豊かなアクセサリブランド
普段使いアイテム充実

アート×アップサイクル
4人のアーティストが展示

アフリカのストラム美
「ルスタライベビード」

貧困問題の解決へ
日本企業と連携を目指す

リアル売り場を徹底強化したい

有名人ブランドを
「PLUG IN」で

プラグイン/エディトリアル

個性豊かなアクセサリブランド
普段使いアイテム充実

アート×アップサイクル
4人のアーティストが展示

アフリカのストラム美
「ルスタライベビード」

貧困問題の解決へ
日本企業と連携を目指す

リアル売り場を徹底強化したい

有名人ブランドを
「PLUG IN」で

掲載について

掲載を希望される方は PLUG IN 事務局までお問い合わせください。

■海外販路開拓

PLUG IN はそのネットワークを活かして、海外の有力合同展と提携関係を結んできました。

現在、香港貿易発展局が主催する「Fashion InStyle」と「CENTRESTAGE」には PLUG IN 出展実績ブランドの招待ブースが用意され、選考に通過したブランドが無償でアジア販路の開拓にチャレンジしています。



■撮影サービス powered by ISETAN STUDIO

経験豊かなカメラマン、スタイリスト、ヘアメイク、モデルを用意し、出展ブランドのクリエイションを支援しています。

三越伊勢丹が運営する「ISETAN STUDIO (イセタンスタジオ)」は BtoB 向け撮影サービスを提供しています。

伊勢丹新宿本店近くのパークシティイセタン1に専用スタジオを構え、商品のオンライン掲載業務や、パンフレット写真の撮影などをおこなっています。調理可能なキッチンスタジオもあり、豊富な調理器具、食器類を完備。各分野のプロがクライアントの皆さまの要望に、高度な提案力でお応えします。



申込方法

PLUG IN 事務局までお申し込みください。

— PLUG IN 特徴 —

■ ビジネスピッチ

百貨店、セレクトショップ、ディベロッパー、メディアに対して出展者が5分間のプレゼンテーションを行います。プレゼンテーションに対して、審査員はそれぞれの専門的な知見に基づきフィードバックします。ブランディングや改善点などの気づきを得ることができます。 *参加ブランドは主催者により選考しています。



参加企業（実績）

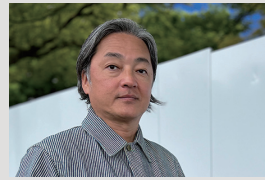
- ・大丸松坂屋百貨店
- ・ビームス
- ・三井不動産
- ・小田急百貨店
- ・ラフォーレ原宿
- ・ルミネ
- ・東急百貨店
- ・ジュン
- ・三越伊勢丹
- ・ベイクルーズ
- ・有隣堂
- etc...

出展者の課題に寄り添う分野ごとの専門家がブレンメンバーとして参画しています。



内山 直昭 さん OVERSEAS

約15年のイタリア勤務があり、貿易実務に精通したスペシャリスト。UGL1933 コーポレーション代表。



山崎 勇次 さん RETAIL

ビームスでバイヤー、ファッションディレクターを歴任したのち、2022年にコンサルティングオフィスYCM Iを設立。海外ブランドの日本におけるディレクションや、日本ブランドのリブランディングなどを手掛ける。



堀田 健一郎 さん VM

ルイ・ヴィトンジャパン、ドルチェ&ガッバーナジャパンなどにて、Visual Merchandisingの責任者を15年以上歴任。2019年にVMS社を立ち上げ、自身の販売職時代に身につけた「お客様視点」をベースに現在も最前線で活動。



津島 忠章 さん OVERSEAS

セレクトショップの店長兼バイヤーを経て、セールスエージェントを始める。ローマ、パリでのショールームアシスタントを経て、2014年にモデルリンクを設立。2021年パリを代表する合同展示会TRANOIのリージョナルマネージャーに就任。



オリア・パン さん OVERSEAS

台湾生まれ。コンサルティングスタジオ、PIIRTÄÄ 代表。ビジネス戦略の立案、ブランディング支援からコンテンツ制作、PRまで多岐に渡って豊富な経験を有する。自身でもライフスタイル雑貨のブランドをスタートさせている。

— PLUG IN 特徴 —

■ 消費者との接点 (BtoC)

PLUG IN 出展者と消費者の接点をご用意しています。

マーケットイベントやPOPUP出店を戦略的に位置づけるために、サポートできる環境があります。

※アイテムによっては取り扱いできない場合もあります。取引条件などはお問い合わせください。

◇ CREDITS の直営常設店舗「Editorial」 ※2024年時点

「雑誌を編集するように売場を編集する」をコンセプトに運営しているセレクトショップ「Editorial」です。上質なライフスタイル雑貨をメインに「シーズン」や「ギフト」を意識した品揃え、「クリエイティビティ」や「クラフトマンシップ」の高いブランドを多くセクションし、お客さまの日常を少しでもハッピーにすることを目指して運営しています。



RAYARD MIYASHITA PARK



東京ミッドタウン八重洲



阪神梅田本店

◇ CREDITS 運営 POPUP、マーケットイベント ※過去の開催写真

「雑誌を編集するように売り場・ショップを編集する」というコンセプトのもと商業施設、百貨店など、様々な場所でのPOPUPイベントも定期的に行っています。クリスマスや梅雨時期のレイングッズなどシーズンに合わせたPOPUPや、クリエイターやハンドメイド、商品のテーマに合わせたPOPUP、イベントも企画・運営しています。



恵比寿ガーデンプレイス (クリスマスマーケット)



ニューマン新宿エキナカ (クリスマスPOPUP)



グリーンスプリングス立川 (クリスマスマーケット)

ー 出展スケジュール ー

■ 出展申込み

一次締切 2024年8月16日(金)
最終締切 2024年9月6日(金)

《提出書類》

① 出展申込書

② 出展ブランド資料

・ 商品写真・ブランドコンセプト・価格がわかるもの

出展申込書に必要事項を記入し、事務局宛 plugin-ex@credits.co.jp にメールにてお送りください。

■ 審査結果のご連絡

一次締切分 2024年8月23日(金)
最終締切分 2024年9月9日(週)

■ 画像、紹介テキストのご提出

順次

ウェブサイトや織研新聞、ブース看板等に使用する画像、紹介テキストを出展確定後、事務局からの案内に沿ってご提出いただけます。

■ 出展料のお振込

9月末

審査を通過した出展者には主催者から出展確定のご連絡と請求書をメールでお送りします。

出展確定のご連絡のメール送信をもって出展契約成立となります。

出展申込後の出展取り消しはキャンセルポリシーに沿ってキャンセル料が発生します。詳しくは出展申込書裏面の出展規約をご確認ください。

■ 出展マニュアル・レンタル什器カタログの送付

9月中

■ 出展位置のお知らせ

9月下旬

■ 施工・搬入

10月22日(火)

PLUG IN | Editorial 2025年4月展

2025年4月9日、10日、11日

ー PLUG IN | Editorial 事務局 ー

CREDITS 株式会社

plugin-ex@credits.co.jp



〒151-0051 東京都渋谷区千駄ヶ谷3-51-10 PORTAL POINT HARAJUKU 406

■ BtoB PLATFORM

PLUG IN は取引先とオンラインで受発注が完結できる

プラットフォーム「goooods」と提携し、

出展者の卸先拡大とDXの推進をサポートしています。

会期前にはgoooodsに出品登録した

出展ブランドを特集したページも公開されます。

